

Diagnóstico Agroambiental Bacia do Rio Jundiá-Mirim

Mapa da Vegetação Natural - 2013

Legenda

APP

Prioridade para revegetação da APP

- Alta
- Média
- Baixa

Vegetação natural

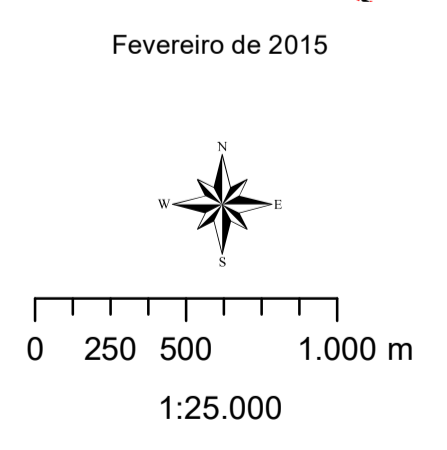
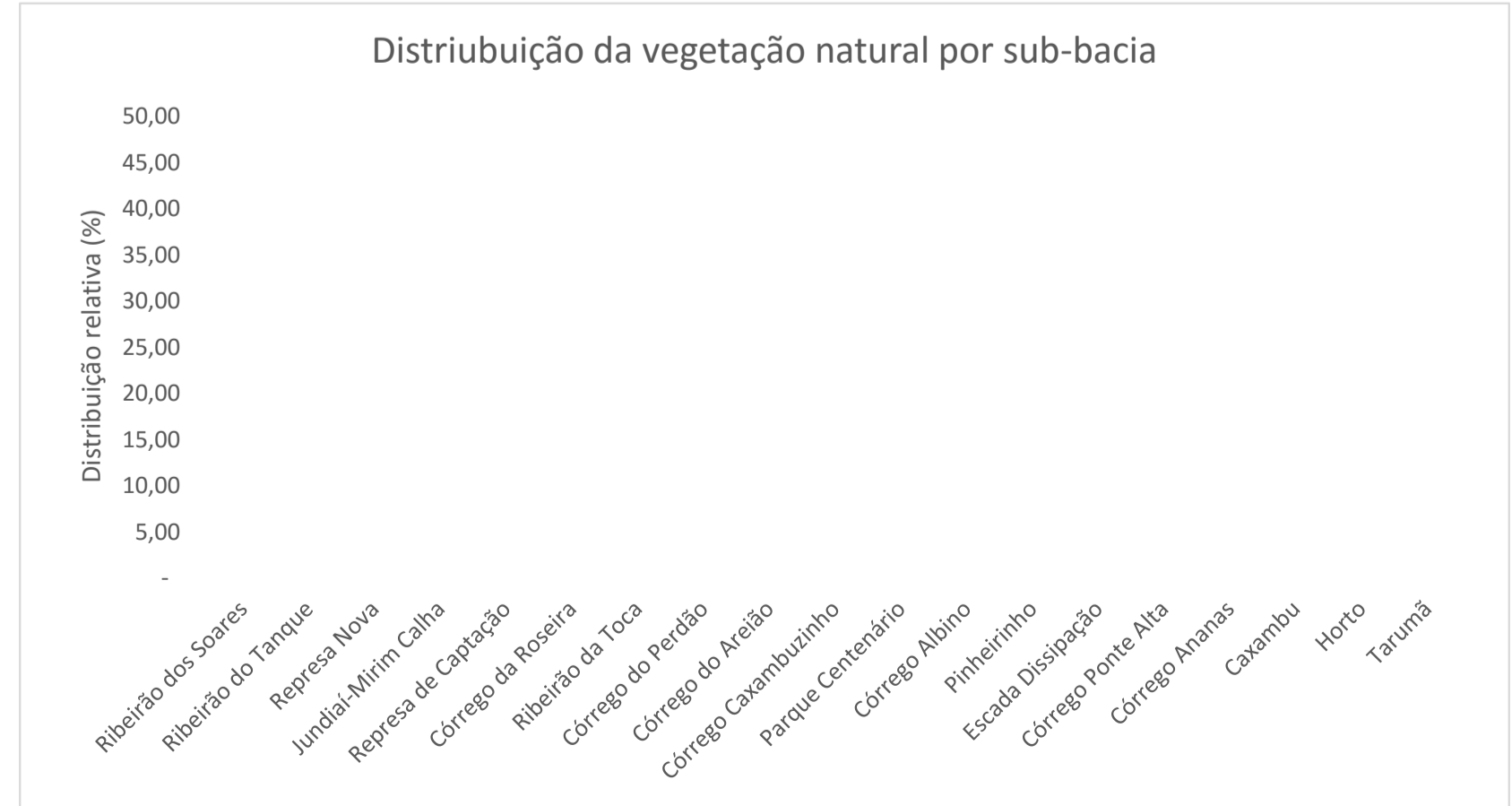
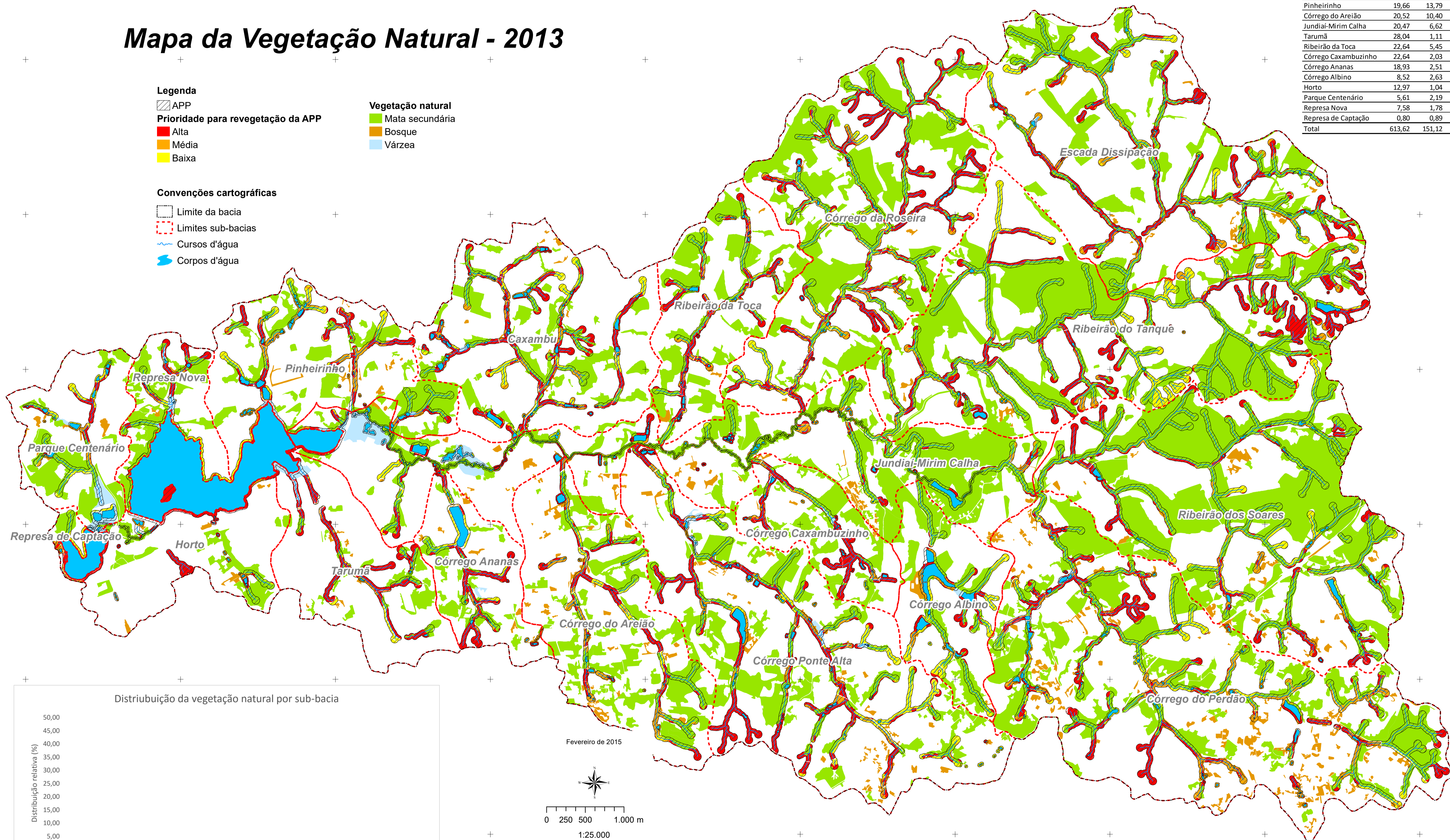
- Mata secundária
- Bosque
- Várzea

Convenções cartográficas

- Limite da bacia
- Limites sub-bacias
- Cursos d'água
- Corpos d'água

Distribuição das áreas prioritárias para revegetação ciliar

Sub-bacia	Alta	Média	Baixa	Total
	(hectares)			
Ribeirão do Tanque	85,17	15,74	28,38	129,29
Córrego do Perdão	64,41	23,22	16,82	104,45
Córrego da Roseira	74,49	12,28	11,38	98,15
Córrego Ponte Alta	64,07	9,79	22,21	96,07
Escada Dissipação	57,43	19,86	10,91	88,19
Caxambu	42,01	10,39	13,94	66,34
Ribeirão dos Soares	37,66	9,38	13,18	60,22
Pinheirinho	19,66	13,79	10,17	43,62
Córrego do Areião	20,52	10,40	6,44	37,35
Jundiá-Mirim Calha	20,47	6,62	5,13	32,23
Tarumã	28,04	1,11	2,33	31,49
Ribeirão da Toca	22,64	5,45	2,16	30,25
Córrego Caxambuzinho	22,64	2,03	0,78	25,45
Córrego Ananas	18,93	2,51	3,39	24,83
Córrego Albino	8,52	2,63	11,52	22,67
Horto	12,97	1,04	0,14	14,16
Parque Centenário	5,61	2,19	5,72	13,53
Represa Nova	7,58	1,78	3,49	12,85
Represa de Captação	0,80	0,89	2,53	4,21
Total	613,62	151,12	170,63	935,37



Projeção cartográfica: UTM
DATUM Horizontal: SIRGAS
Fuso 23 Sul