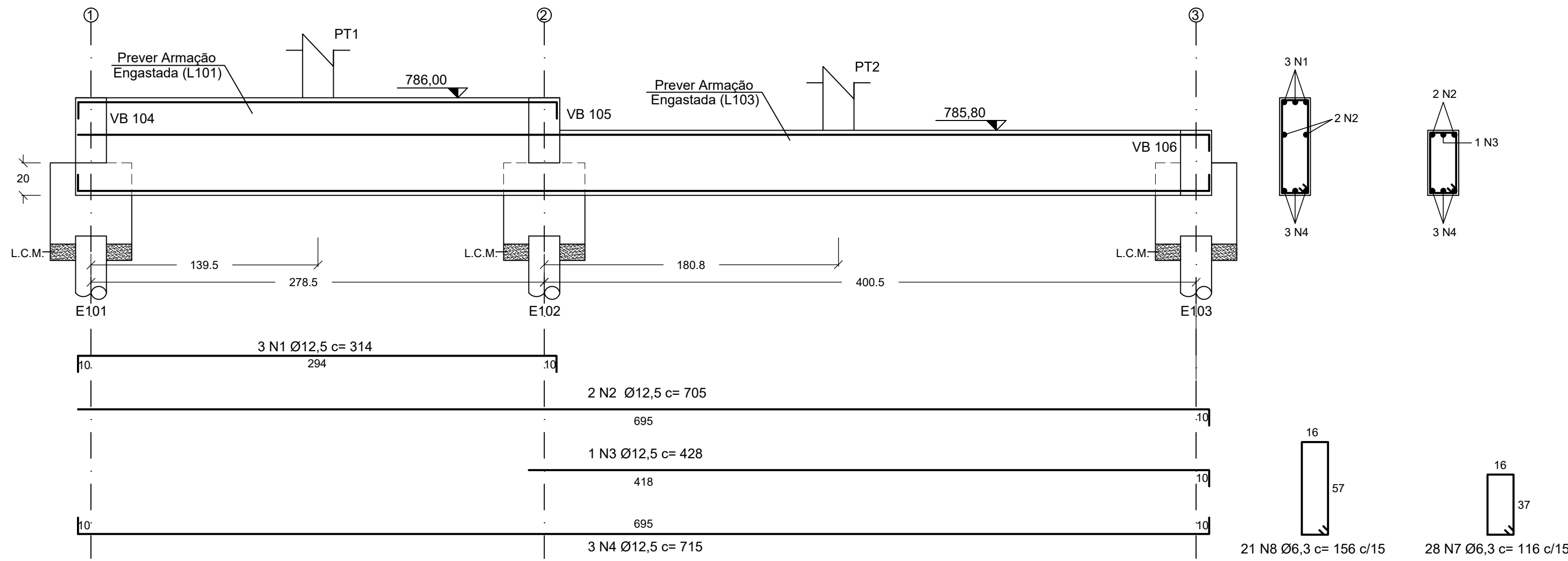
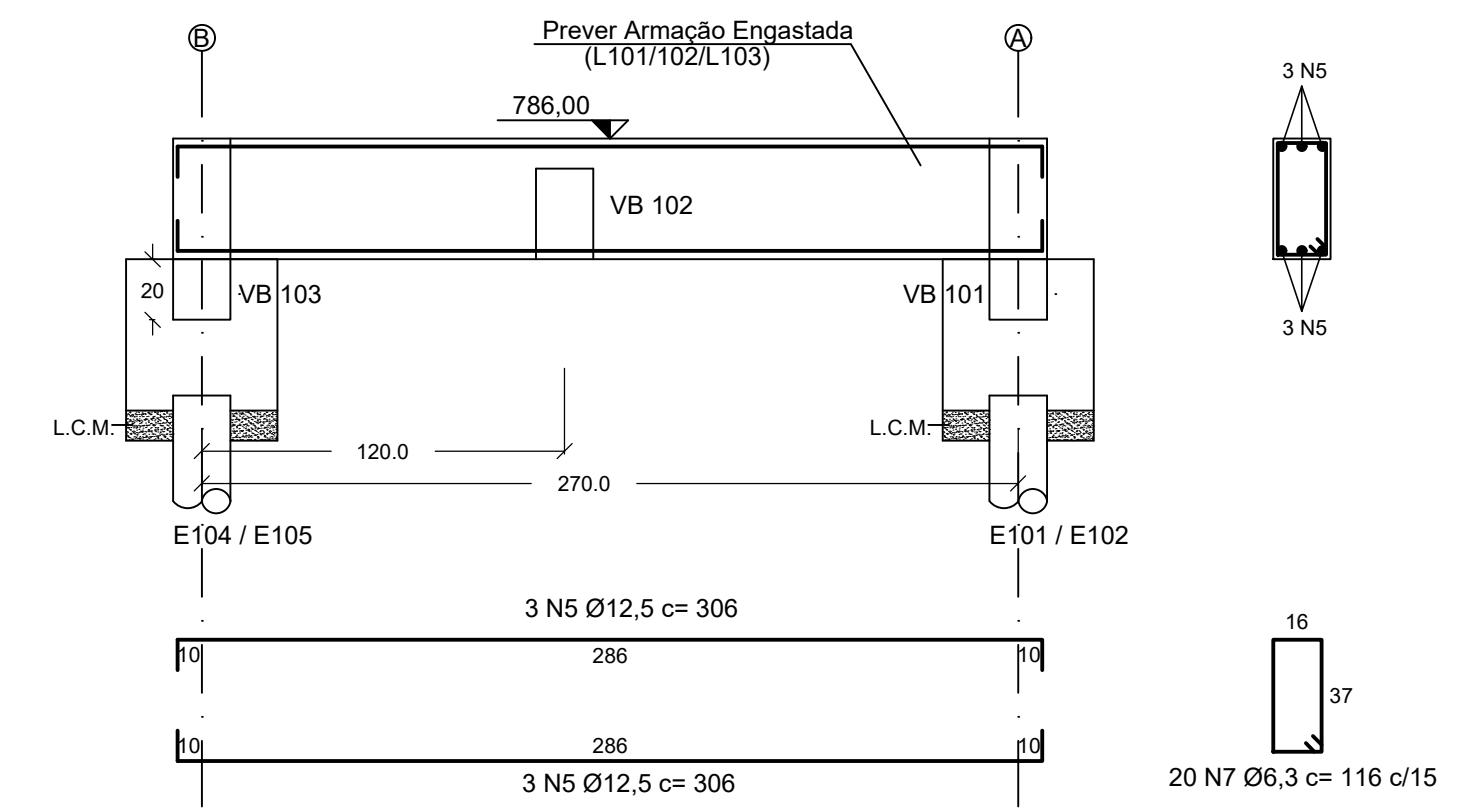


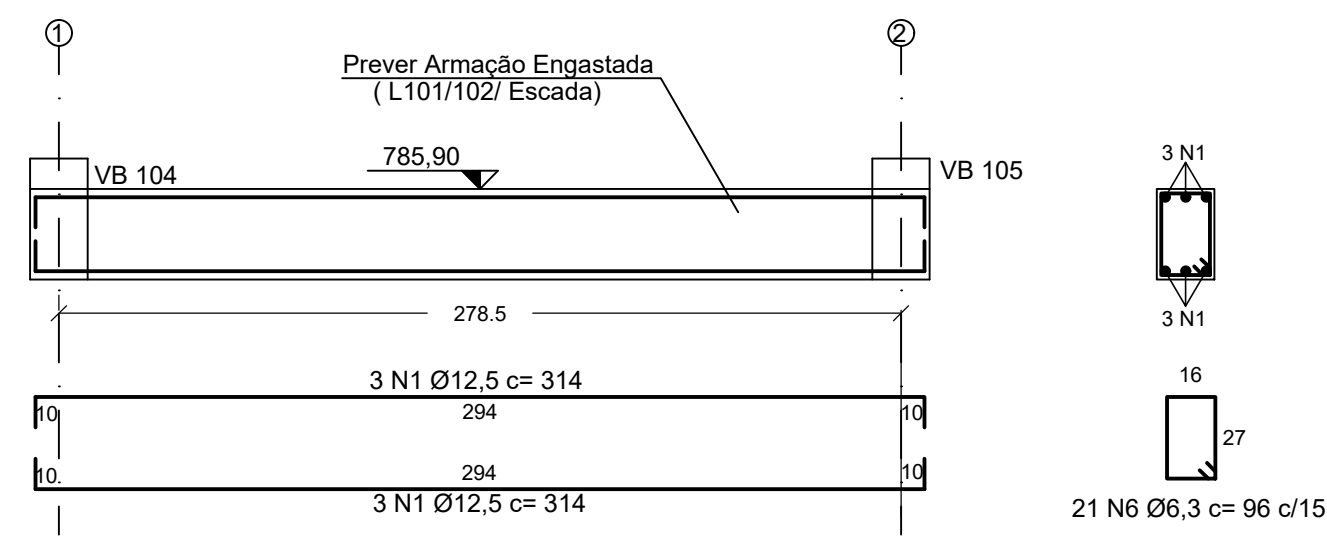
VB 101 19x60/40



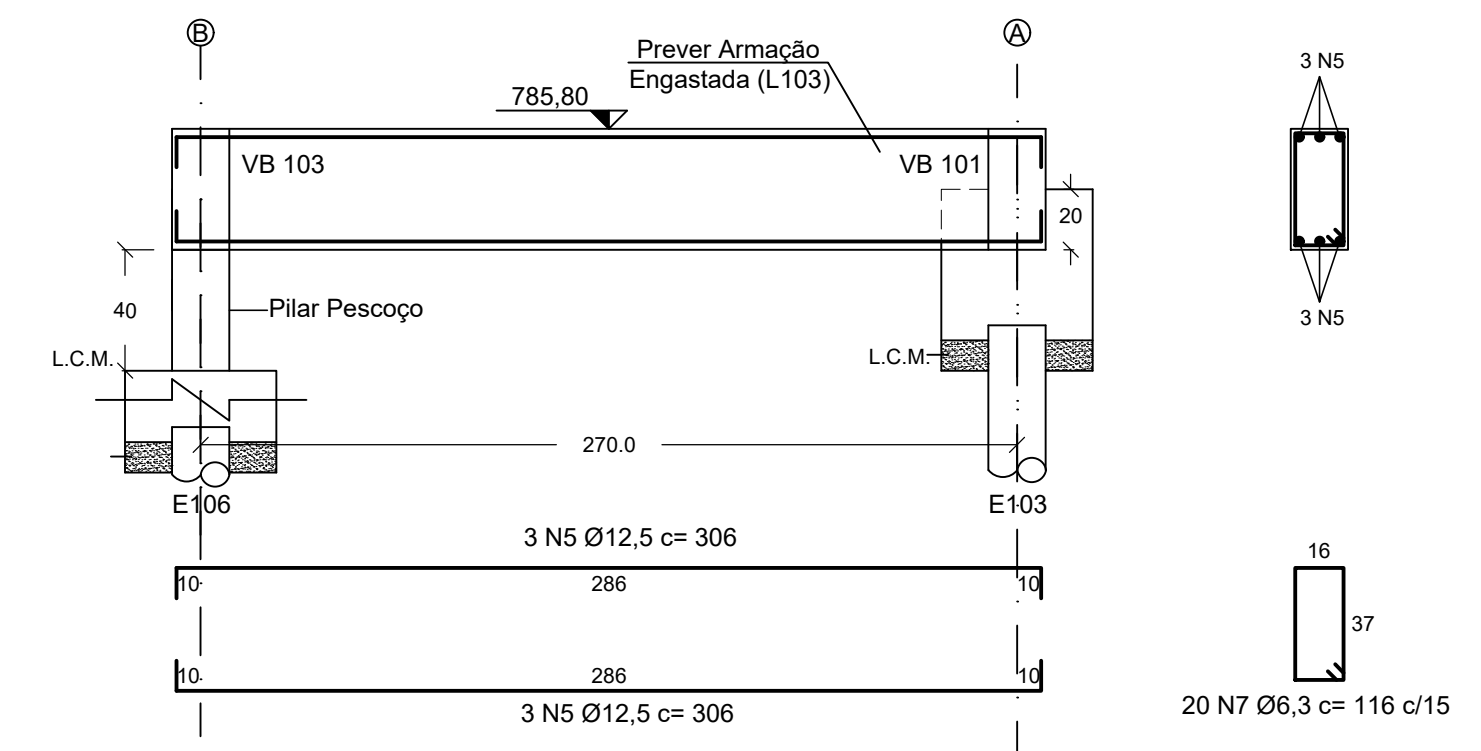
VB 104 e 105 19x40 (2x)



VB 102 19x30



VB 106 19x40



VB 103 19x60/40

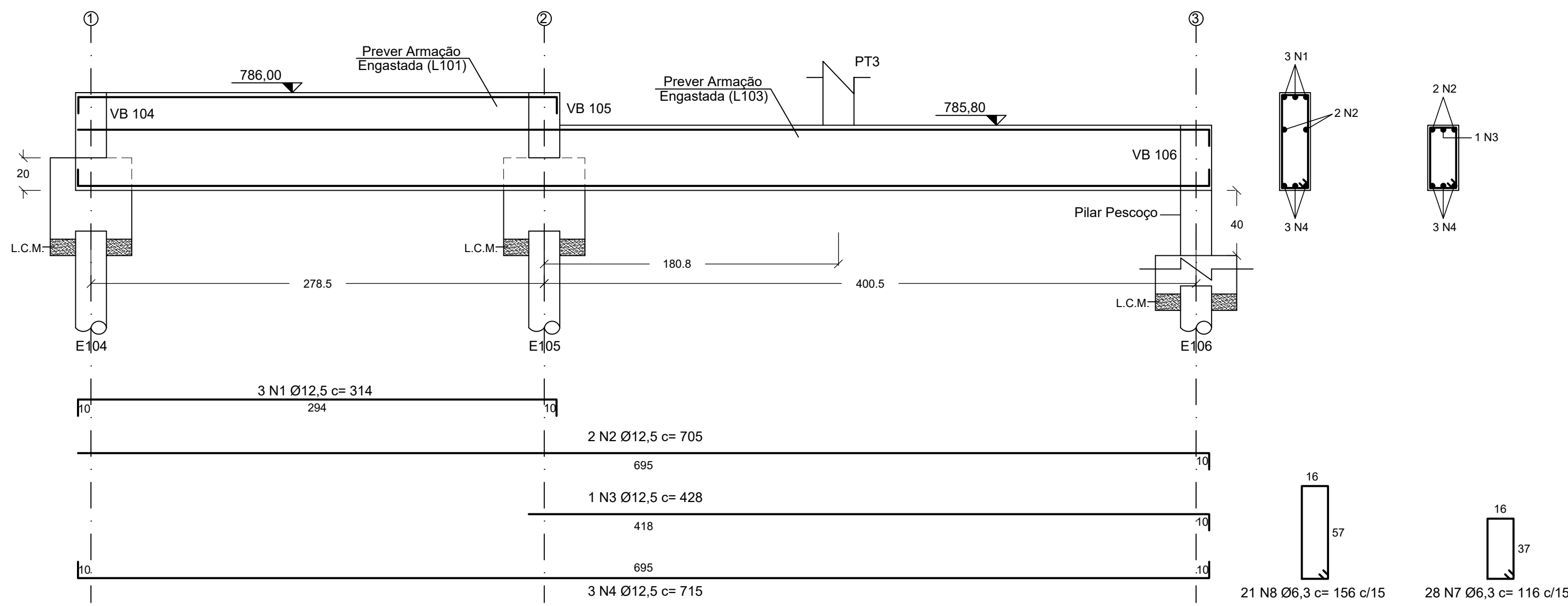


Tabela Aços CA-50 - Vigas Baldrame				
Nº	ø (mm)	Quant.	Comprimento	
			Unit. (cm)	Total (cm)
N1	12,5	12	314	3768
N2	12,5	4	705	2820
N3	12,5	2	428	856
N4	12,5	6	715	4290
N5	12,5	18	306	5508
N6	6,3	21	96	2016
N7	6,3	119	116	13804
N8	6,3	42	156	6552
TOTAL			39614	396,14

Resumo de Aço - Vigas Baldrame				
ø (mm)	Tipo	Comprimento (m)	Peso unit. (KG/m)	Peso Total +10% (kg)
12,5	CA-50	172,42	0,963	182,64
6,3	CA-50	223,72	0,245	60,29
TOTAL				242,94

NOTAS	DOCUMENTOS DE REFERÊNCIA	REVISÕES DISCRIMINAÇÃO	DATA
Concreto Fck = 30,0 MPA	200 PA I DE AQ 001		
Aço CA-50A Fyk = 500 MPA			
Não tomar medidas em escala			
Cobrimento vigas = 1,5 cm			
Medida barras em centímetros			
Níveis em metros			

dae sa DAE S/A - ÁGUA E ESGOTO
 Rot. Vereador Geraldo Dias, nº 1500 - Jundiá - SP
 www.daejundiai.com.br

ASSUNTO: PROJETO ESTRUTURAL - ARMS. VIGAS BALDRAME - VB

OBRA: E.P.A. - ESTAÇÃO PRESSURIZADORA DE ÁGUA TRATADA

END.: RUA DOM GABRIEL PAULINO BUENO COU TO, JUNDIAÍ-SP

RESPOSTA TÉCNICA: ENGº JAIRO L. RIBEIRO

PROJETO: ENGº JAIRO L. RIBEIRO

DESENHO: DOUGLAS CANTUARIA

SEÇÃO: SPO

DATA: 26/08/2016

ESCALA: 1:25

REVISÃO: R.0