

Lajes Baldrames 100

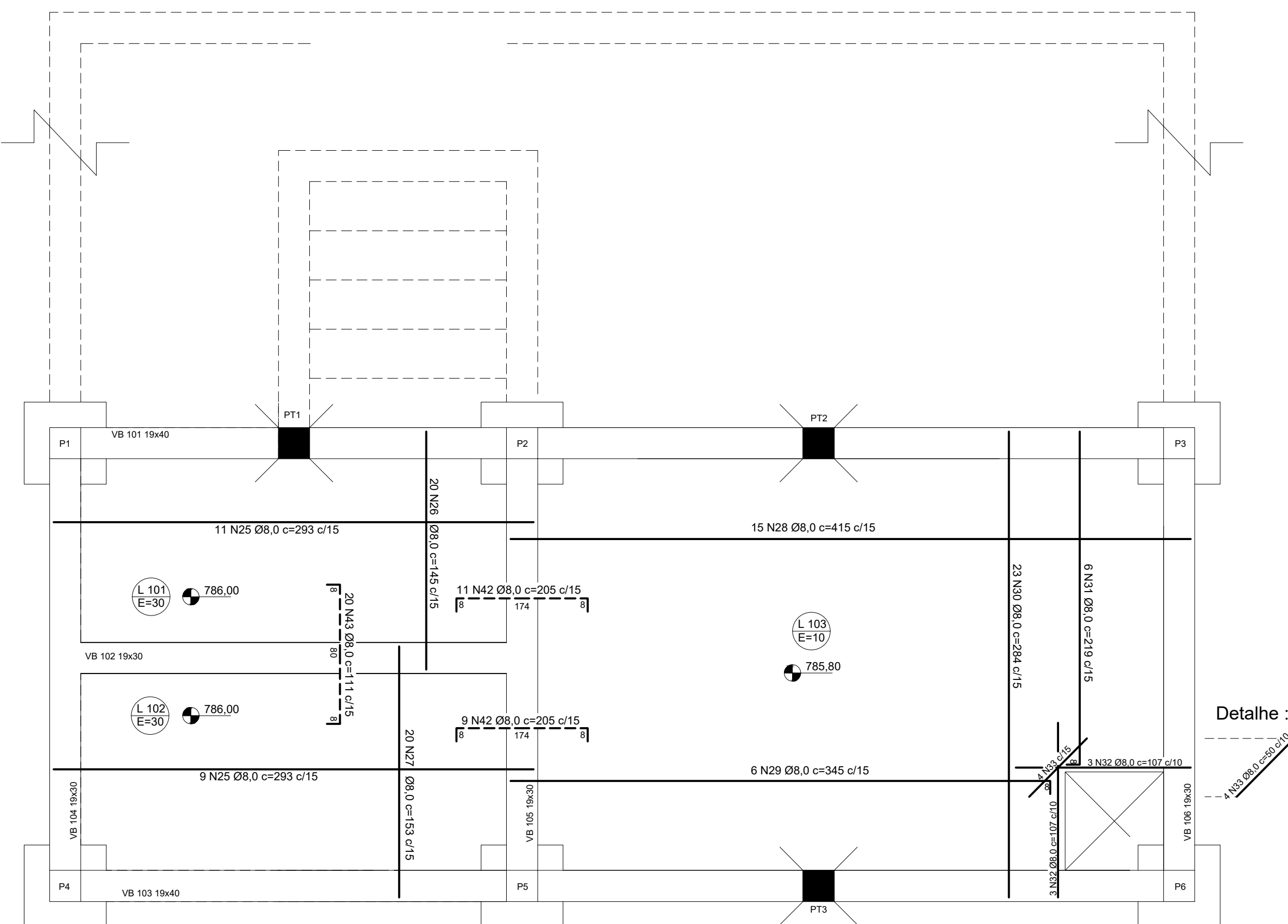


Tabela Aços CA-50 -Lajes Pav. 1 (L101/102/103)

N°	ø (mm)	Quant.	Comprimento		
			Unit. (cm)	Total (cm)	Total (m)
N25	8,0	20	293	5860	58,60
N26	8,0	20	145	2900	29,00
N27	8,0	20	153	3060	30,60
N28	8,0	15	415	6225	62,25
N29	8,0	6	345	2070	20,70
N30	8,0	23	284	6532	65,32
N31	8,0	6	219	1314	13,14
N32	8,0	6	107	642	6,42
N33	8,0	4	50	200	2,00
N42	8,0	20	205	4100	41,00
N43	8,0	20	111	2220	22,20
TOTAL				35123	351,23

Resumo de Aço - Lajes Pav. 1 (L101/102/103)

ø (mm)	Tipo	Comprimento (m)	Peso unit. (KG/m)	Peso Total +10% (kg)
8,0	CA-50	351,23	0,395	152,61
	TOTAL			152,61

Lajes Intermediárias (VI) 200

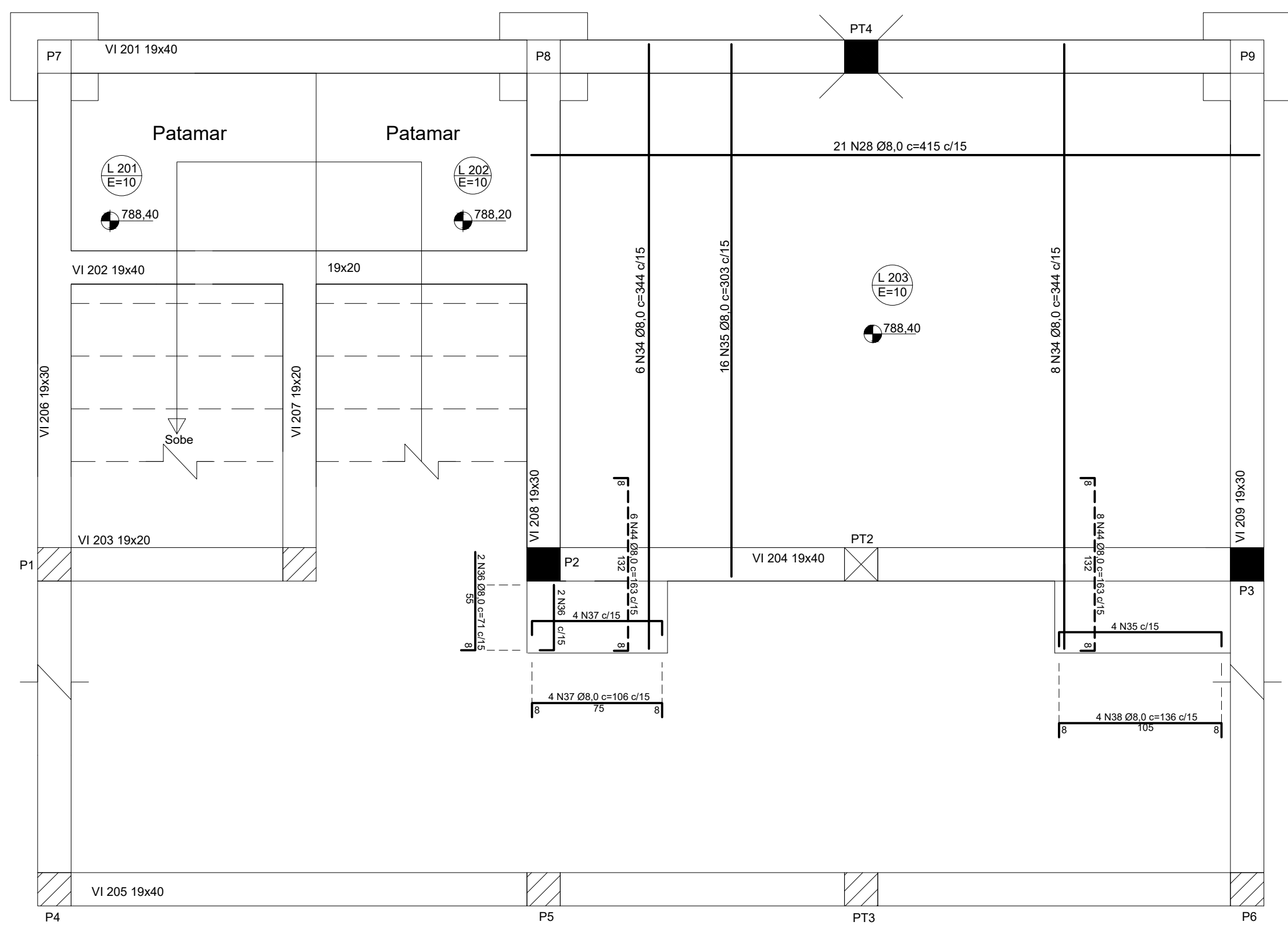


Tabela Aços CA-50 - Lajes Pav. 2 (L203)

N°	ø (mm)	Quant.	Comprimento		
			Unit. (cm)	Total (cm)	Total (m)
N28	8,0	21	415	8715	87,15
N34	8,0	14	344	4816	48,16
N35	8,0	16	303	4848	48,48
N36	8,0	2	71	142	1,42
N37	8,0	4	106	424	4,24
N38	8,0	4	136	544	5,44
N44	8,0	14	163	2282	22,82
TOTAL				21771	217,71

Resumo de Aço - Lajes Pav. 2 (L203)

ø (mm)	Tipo	Comprimento (m)	Peso unit. (KG/m)	Peso Total +10% (kg)
8,0	CA-50	217,71	0,395	94,59
	TOTAL			94,59

Lajes Cobertura 300

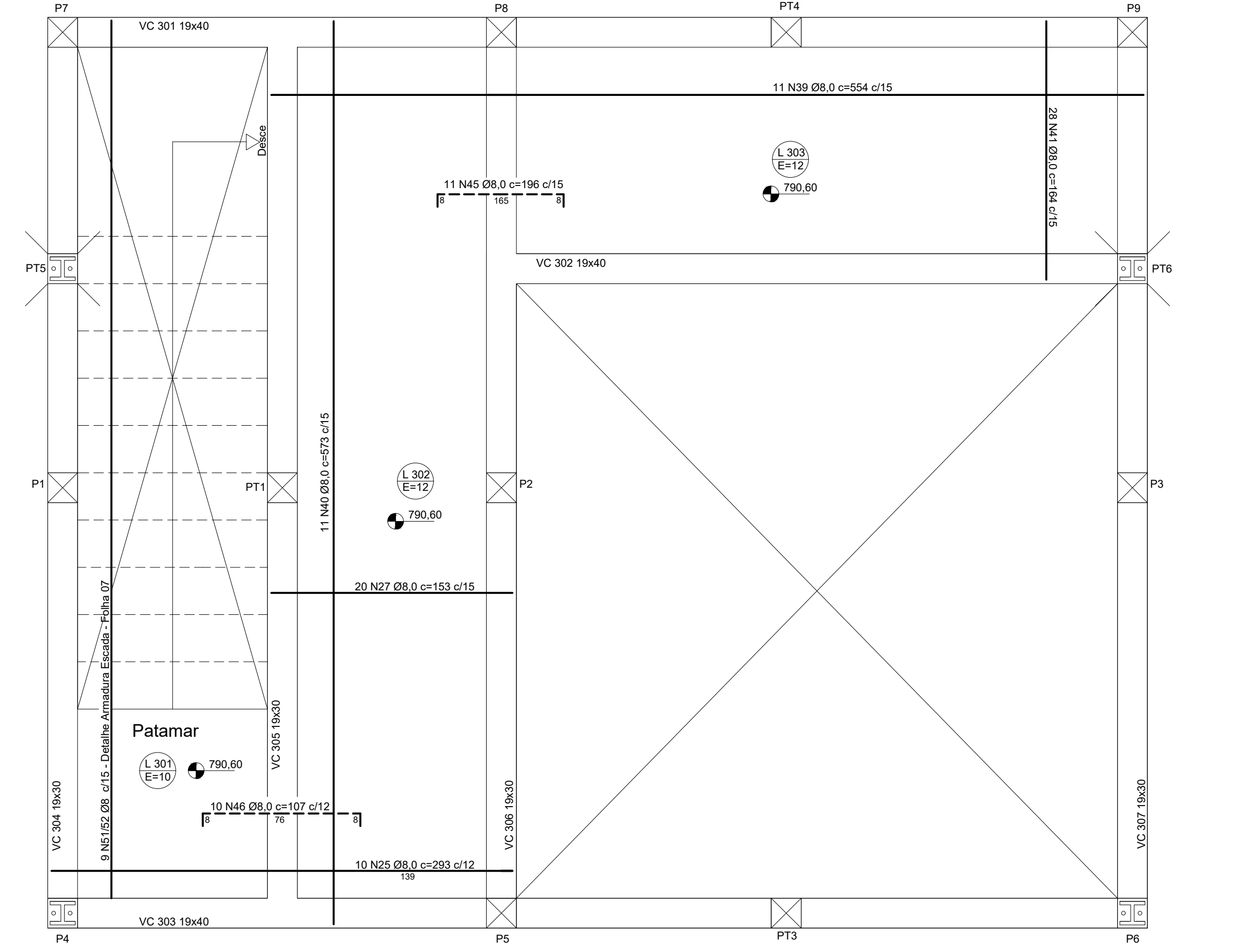


Tabela Aços CA-50 - Lajes Cobertura (L301-Y/302/303)

N°	ø (mm)	Quant.	Comprimento		
			Unit. (cm)	Total (cm)	Total (m)
N25	8,0	10	293	2930	29,30
N27	8,0	20	153	3060	30,60
N39	8,0	11	554	6094	60,94
N40	8,0	11	573	6303	63,03
N41	8,0	28	164	4592	45,92
N45	8,0	11	196	2156	21,56
N46	8,0	10	107	1070	10,70
TOTAL				26205	262,05

Resumo de Aço - Lajes Cobertura (L301-Y/302/303)

ø (mm)	Tipo	Comprimento (m)	Peso unit. (KG/m)	Peso Total +10% (kg)
8,0	CA-50	262,05	0,395	113,86
	TOTAL			113,86

Tabela Aços CA-50 - Lajes Total

N°	ø (mm)	Quant.	Comprimento		
			Unit. (cm)	Total (cm)	Total (m)
N25	8,0	30	293	8790	87,9
N26	8,0	20	145	2900	29
N27	8,0	40	153	6120	61,2
N28	8,0	36	415	14940	149,4
N29	8,0	6	345	2070	20,7
N30	8,0	23	284	6532	65,32
N31	8,0	6	219	1314	13,14
N32	8,0	6	107	642	6,42
N33	8,0	4	50	200	2
N34	8,0	14	344	4816	48,16
N35	8,0	16	303	4848	48,48
N36	8,0	2	71	142	1,42
N37	8,0	4	106	424	4,24
N38	8,0	4	136	544	5,44
N39	8,0	11	554	6094	60,94
N40	8,0	11	573	6303	63,03
N41	8,0	28	164	4592	45,92
N42	8,0	20	205	4100	41
N43	8,0	20	111	2220	22,2
N44	8,0	14	163	2282	22,82
N45	8,0	11	196	2156	21,56
N46	8,0	10	107	1070	10,7
TOTAL				83099	830,99

Resumo de Aço - Lajes Total

ø (mm)	Tipo	Comprimento (m)	Peso unit. (KG/m)	Peso Total +10% (kg)
8,0	CA-50	830,99	0,395	361,07
	TOTAL			361,07

NOTAS	DOCUMENTOS DE REFERÊNCIA	REVISÕES DISCRIMINAÇÃO	DATA
Concreto Fck 30,0 MPA	200 PA I DE AQ 001		
Aço CA-50A Fyk 500 MPA			
Não tomar medidas em escala			
Cobrimento lajes = 2,5 cm			
Medida barras em centímetros			
Níveis em metros			

dae sa DAE S/A - ÁGUA E ESGOTO
 Rua Vereador Geraldo Dias, nº 1500 - Jundiá - SP
 www.daejundiai.com.br

ASSUNTO: PROJETO ESTRUTURAL - ARMS. LAJES

OBRA: E.P.A. - ESTAÇÃO PRESSURIZADORA DE ÁGUA TRATADA

END.: RUA DOM GABRIEL PAULINO BUENO COUTO, JUNDIAÍ-SP

FOLHA: 06/07
 DATA: 26/08/2016
 ESCALA: 1:25

RESP. TÉCNICO: ENGR. JAIRO L. RIBEIRO
 PROJETO: ENGR. JAIRO L. RIBEIRO
 DESENHO: DOUGLAS CANTUARI
 SEÇÃO: SPO

DREA: 5060142593
 NÚMERO: 5060142593
 LEVANT. TOPOG.:
 ZERENGA: GOC

APROVAÇÃO: ASS.:
 DESENHO: VINCULADO 200 PA I DE AQ 001
 REVISÃO: R.0