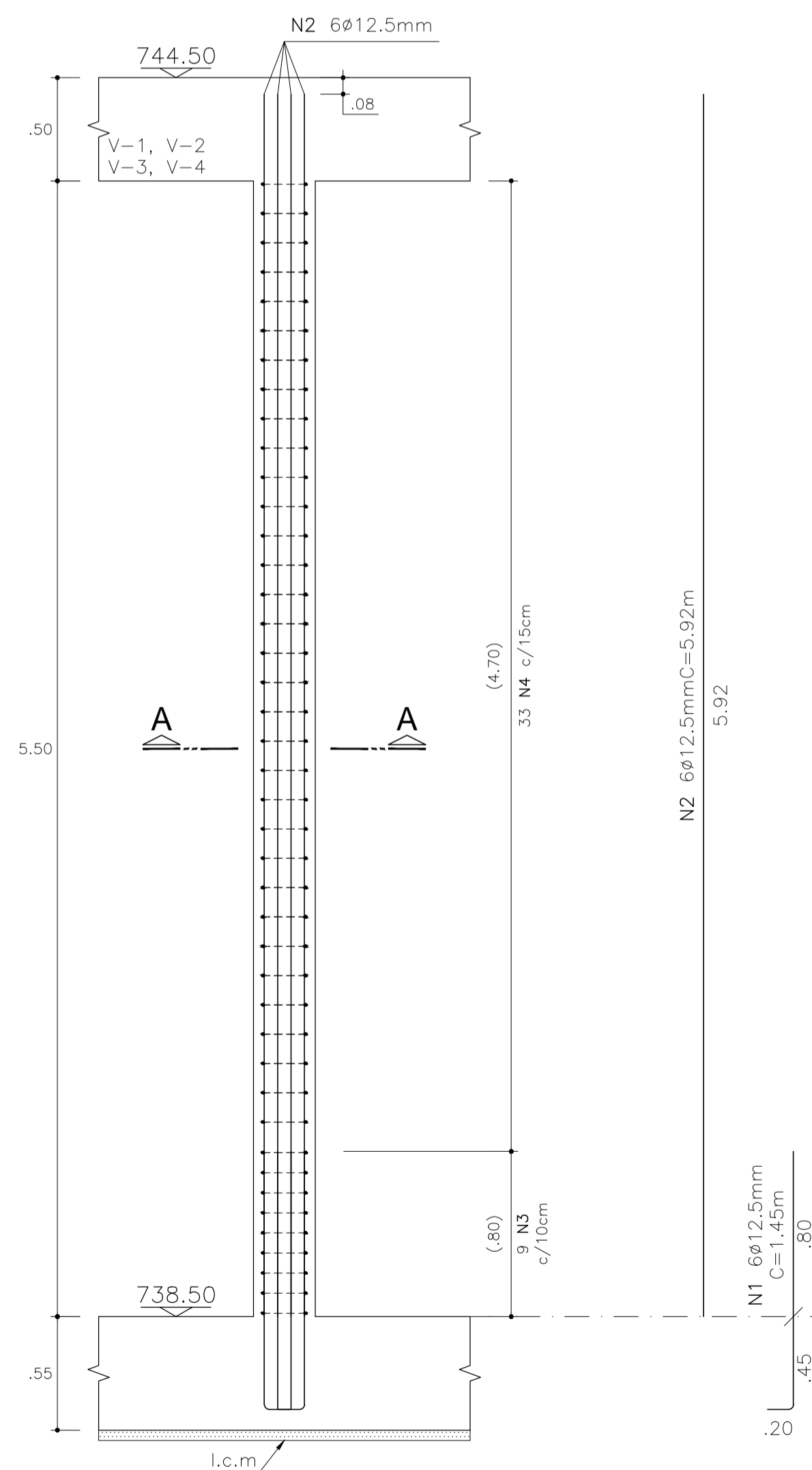


### PILARES : P1 AO P38 Ø= 30cm (38X)

PLANTA  
Escala: 1:25



CORTE A-A  
Escala: 1:10

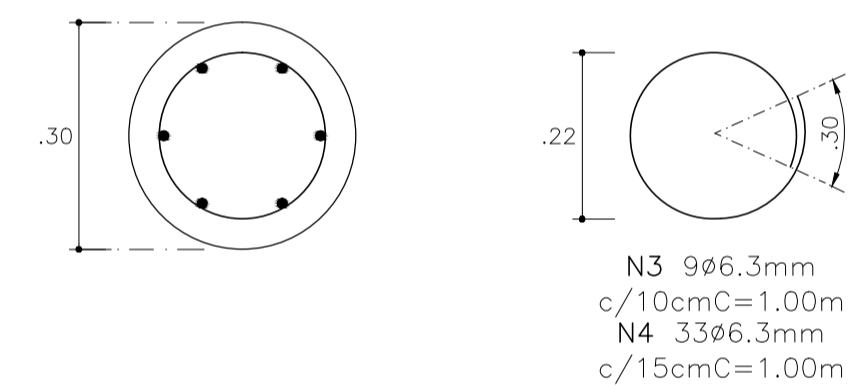


TABELA DE AÇO EM BARRAS				
Nº	Ø	QUANT.	COMPRIMENTO	
			UNIT.	TOTAL
N1	12,5	6	1,45	8,70
N2	12,5	6	5,92	35,52
N3	6,3	9	1,00	9,00
N4	6,3	33	1,00	33,00

RESUMO DE AÇO EM BARRAS			
Ø	TIPO	COMPR.	PESO
6,3	CA-50A	42,00	11
12,5	CA-50A	44,22	44
CA-50A			PESO (KG) 55

TOTAL DE AÇO PARA:		
1 PILAR	PESO KG	55
38 PILARES	PESO KG	2090

#### OBSERVAÇÕES

- OBS-1) CONCRETO :  $F_{ck} \geq 35 \text{MPa}$ ,  $c/j = 28 \text{DIAS}$ .  
 $E_c = 29 \text{GPa}$
- RELAÇÃO ÁGUA/CIMENTO  $\leq 0,55$
  - CLASSE III
- OBS-2) AÇO CA-50A  $F_{yk} \geq 500 \text{MPa}$ .
- OBS-3) COBRIMENTO DAS ARMADURAS : 4.0CM
- OBS-4) INSTRUÇÕES E OBSERVAÇÕES PARA EXECUÇÃO DO RESERVATÓRIO, ENCONTRAM-SE NA FOLHA : 14

TODOS OS DIREITOS RESERVADOS NOS TERMOS DA LEI QUE RESGARDA OS DIREITOS AUTORAIS - LEI FEDERAL Nº9610 DE 19/02/1998 É PROIBIDO A REPRODUÇÃO TOTAL OU PARCIAL, DESTA PROJETO, BEM COMO A REPRODUÇÃO DE QUALQUER FORMA OU POR QUALQUER MEIO, ELETRÔNICO OU MECÂNICO, INCLUSIVE ATRAVES DE PROCESSOS XEROGRÁFICOS, DE FOTOCÓPIA E DE GRAVAÇÃO, SEM A DEVIDA PERMISSÃO, POR ESCRITO, DO AUTOR.



RUA VINTE E TRÊS DE MAIO Nº 790 - 1º ANDAR - SALA 11 - VIANEIRO - JUNDIAÍ/SP  
(11)4521-7899 / (11)4805-1327 - e-mail : campaner.eng@terra.com.br

DAE S/A - ÁGUA E ESGOTO  
CLIENTE

RESERVATÓRIO EM CONCRETO ARMADO V=5.000m³  
EMPREENDIMENTO

ESTRADA MUNICIPAL JUNDIAÍ-ITUPEVA, AV.2 - GLEBA 1AE,  
BAIRRO DO VARJÃO

LOCAL

ASSUNTO

ARMAÇÃO

DETALHAMENTO DOS PILARES P1 AO P38.

#### REVISÕES

REV.00	12/06/2017	ENTREGA DO PROJETO.

#### OBSERVAÇÕES

- 1- VERIFICAR MEDIDAS E NIVEIS NA OBRA.  
2- NÃO TOMAR MEDIDAS EM ESCALA.

DESENHO:	ESCALA:	REVISÃO	FOLHA
DIEGO B. MARTINS	INDICADAS	REV.00	
ARQUIVO ELETRÔNICO:	DATA:	VISTO:	ESTRUTURA
DAE-RESERVATORIO-FAZGRANVARJAO_08	12/06/2017		