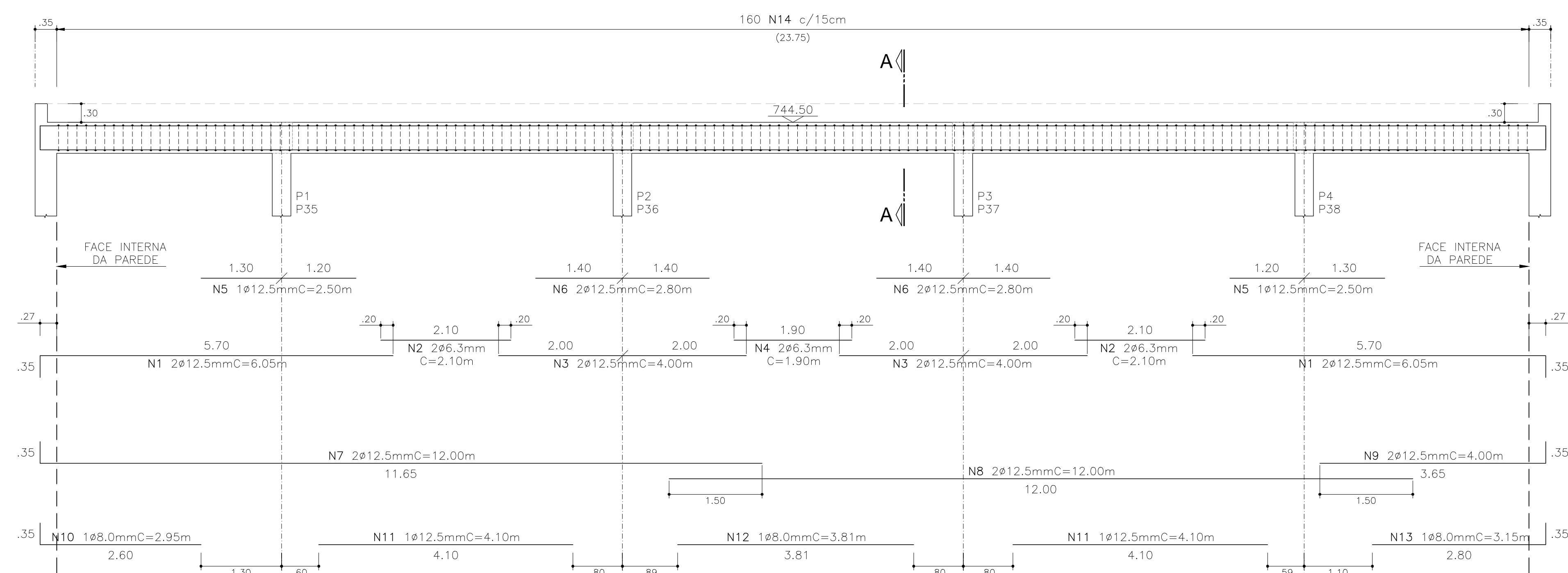


V1 (35/50) (02X)
Escala: 1:50



CORTE A-A
Escala: 1:10

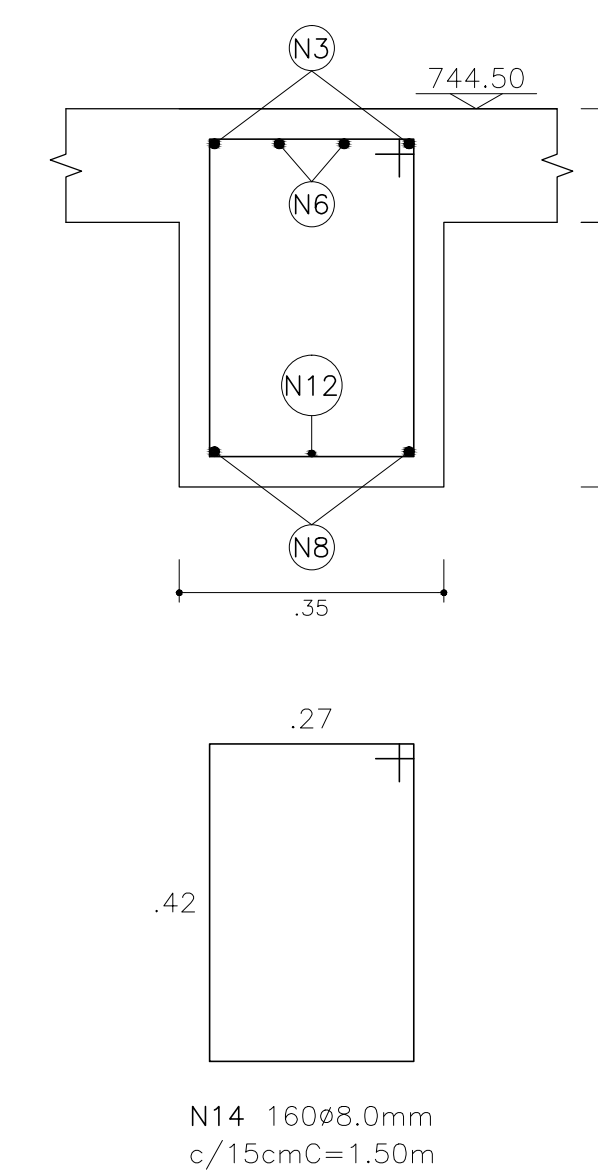


TABELA DE AÇO EM BARRAS			
Nº	Ø	QUANT.	COMPRIMENTO
		UNIT.	TOTAL
N1	12,5	4	6,05 24,20
N2	6,3	4	2,10 8,40
N3	12,5	4	4,00 16,00
N4	6,3	2	1,90 3,80
N5	12,5	2	2,50 5,00
N6	12,5	4	2,80 11,20
N7	12,5	2	12,00 24,00
N8	12,5	2	12,00 24,00
N9	12,5	2	4,00 8,00
N10	8,0	1	2,95 2,95
N11	12,5	2	4,10 8,20
N12	8,0	1	3,81 3,81
N13	8,0	1	3,15 3,15
N14	8,0	160	1,50 240,00

RESUMO DE AÇO EM BARRAS			
Ø	TIPO	COMPR.	PESO
6,3	CA-50A	12,20	3
8,0	CA-50A	249,91	100
12,5	CA-50A	120,60	121
CA-50A		PESO (KG)	224

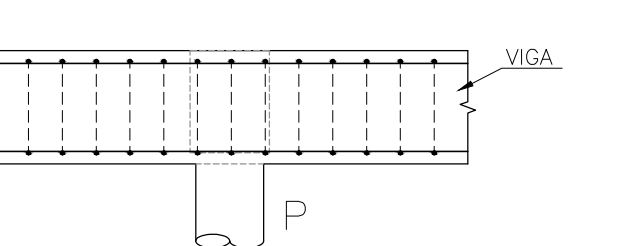
TOTAL DE AÇO PARA:		
1 VIGA	PESO KG	224
2 VIGAS	PESO KG	448

OBSERVAÇÕES

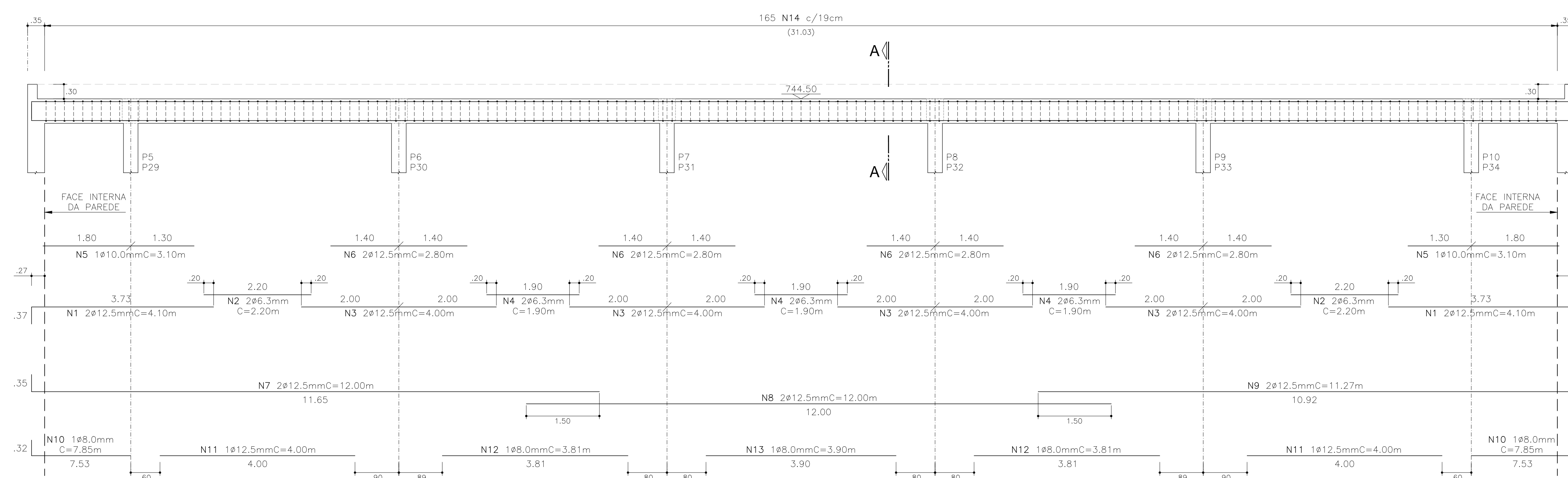
- OBS-1) CONCRETO : Fck=35MPa, c/f=28DIAS. Ec = 29GPa
→ RELAÇÃO ÁGUA/CIMENTO ≤ 0,55
→ CLASSE III
- OBS-2) AÇO CA-50A Fyk=500MPa.
- OBS-3) COBRIMENTO DAS ARMADURAS : 4,0CM
- OBS-4) INSTRUÇÕES E OBSERVAÇÕES PARA EXECUÇÃO DO RESERVATÓRIO, ENCONTRAM-SE NA FOLHA : 14

ATENÇÃO!!!

PARA TODAS AS VIGAS OS ESTRIBOS PASSAM DIRETO SOBRE OS PILARES



V2 (35/50) (02X)
Escala: 1:50



CORTE A-A
Escala: 1:10

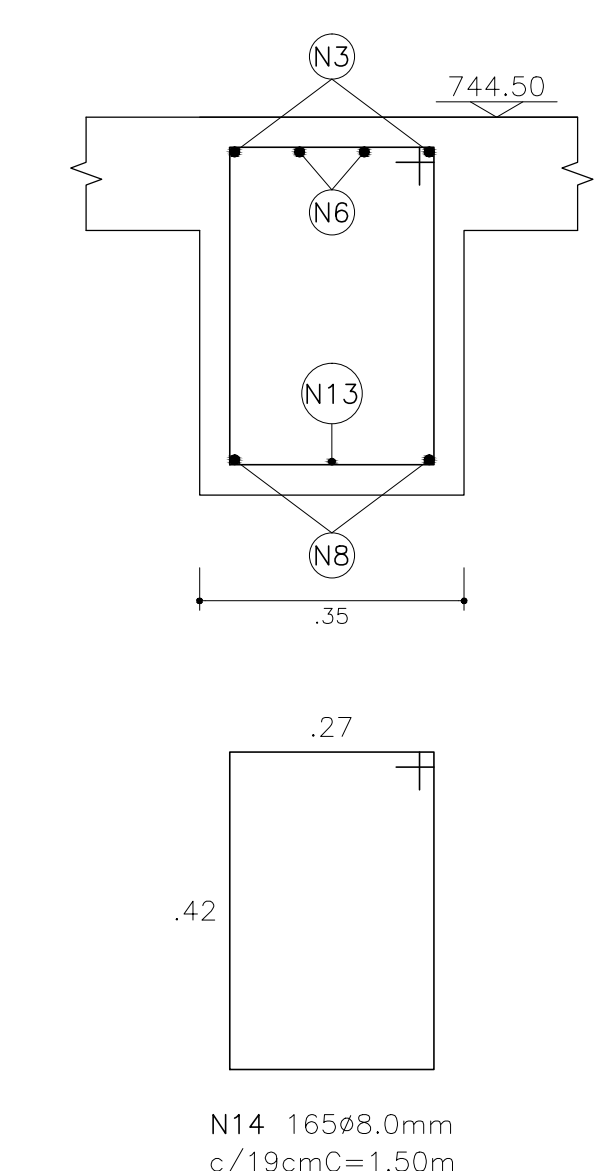


TABELA DE AÇO EM BARRAS			
Nº	Ø	QUANT.	COMPRIMENTO
		UNIT.	TOTAL
N1	12,5	4	4,10 16,40
N2	6,3	4	2,20 8,80
N3	12,5	8	4,00 32,00
N4	6,3	6	1,90 11,40
N5	10,0	2	3,10 6,20
N6	12,5	8	2,80 22,40
N7	12,5	2	12,00 24,00
N8	12,5	2	11,27 22,54
N9	12,5	2	7,85 15,70
N10	8,0	2	3,81 7,62
N11	12,5	2	4,00 8,00
N12	8,0	2	3,81 7,62
N13	8,0	1	3,90 3,90
N14	8,0	165	1,50 247,50

RESUMO DE AÇO EM BARRAS			
Ø	TIPO	COMPR.	PESO
6,3	CA-50A	20,20	5
8,0	CA-50A	274,72	110
10,0	CA-50A	6,20	4
12,5	CA-50A	149,34	150
CA-50A		PESO (KG)	269

TOTAL DE AÇO PARA:		
1 VIGA	PESO KG	269
2 VIGAS	PESO KG	538

TODOS OS DIREITOS RESERVADOS NOS TERMOS DA LEI QUE REGULOU OS DIREITOS AUTORAIS - LEI FEDERAL Nº 5616 DE 19/07/1998
É PROIBIDA A REPRODUÇÃO TOTAL OU PARCIAL DESTA OBRA SEM O CONSENTIMENTO DO AUTOR OU DE QUALQUER TERCEIRO. A REPRODUÇÃO DE QUALQUER FORMA OU POR QUALQUER MEIO, ELETRÔNICO OU MECÂNICO, INCLUSIVE ATRAVÉS DE PROCESSOS FOTOGRAFICOS, DE FOTOCOPIA E DE GRAVAÇÃO, SEM A DEVIDA PERMISSÃO, POR ESCRITO, DO AUTOR.



DAE S/A - ÁGUA E ESGOTO
CLIENTE

RESERVATÓRIO EM CONCRETO ARMADO V=5.000m³
EMPREENHAMENTO

RUA ANDRÉ VIDAL DE NEGREIROS, Nº 235 - JD. CARLOS GOMES
JUNDIAÍ/SP

ASSUNTO **ARMAÇÃO**

DETALHAMENTO DAS VIGAS : V1 E V2.

REVISÕES

REV. 00 12/04/2017 ENTREGA DO PROJETO.

OBSERVAÇÕES

1- VERIFICAR MEDIDAS E NÍVEIS NA OBRA.
2- NÃO TOMAR MEDIDAS EM ESCALA.