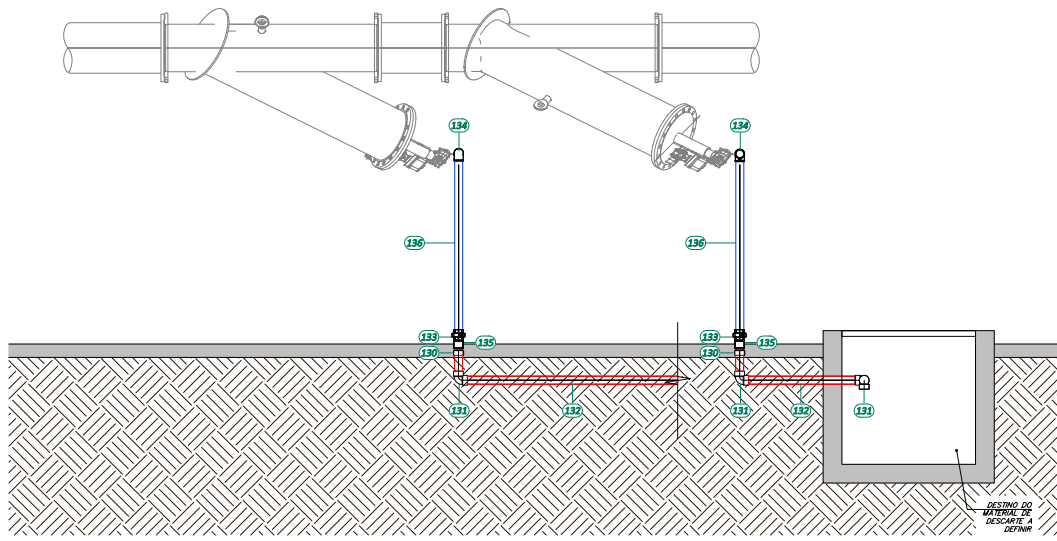
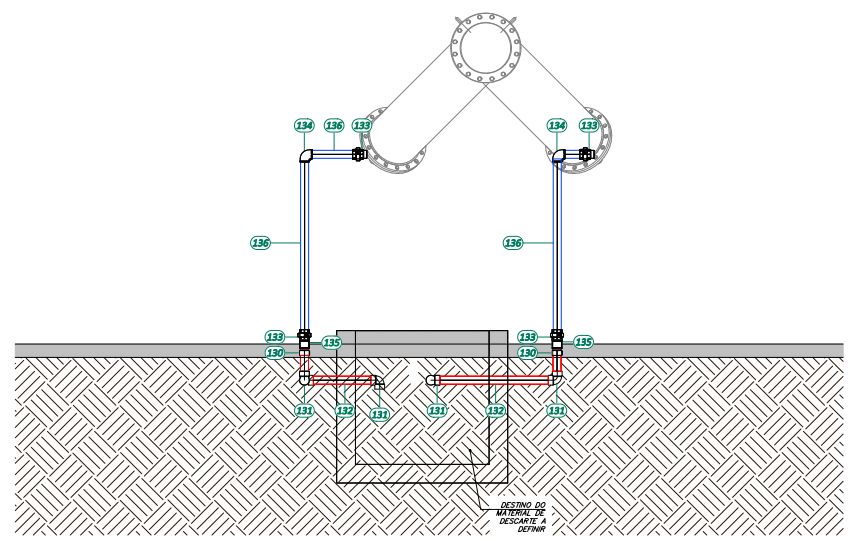


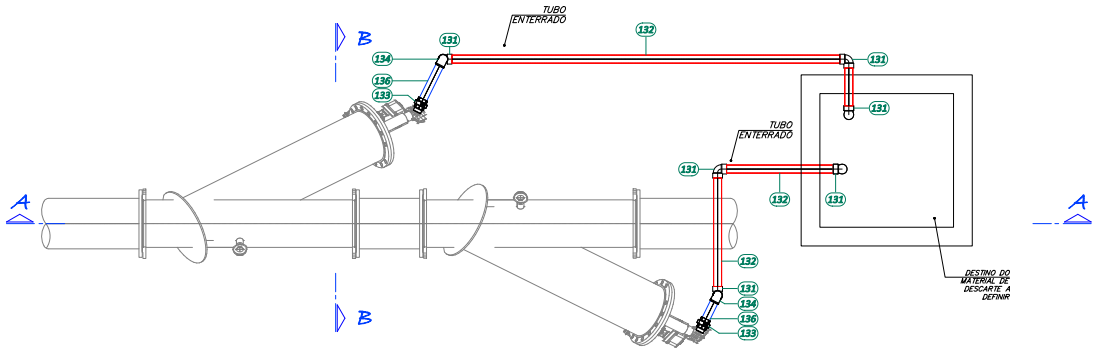
OBSERVAÇÃO:
 O ANEXO 0001 DEVE SER REVISADO COM BASE NO SEU LAYOUT ATUAL, ATUALIZANDO AS QUANTIDADES DE COMPONENTES E O TIPO DE MATERIAIS, DE ACORDO COM O LAYOUT ATUALIZADO. O ANEXO 0001 DEVE SER REVISADO DE ACORDO COM O LAYOUT ATUALIZADO. O ANEXO 0001 DEVE SER REVISADO DE ACORDO COM O LAYOUT ATUALIZADO.



DETALHE A-A: CONDUÇÃO MATERIAL DESCARTE DO FILTRO
 1:20



DETALHE B-B: CONDUÇÃO MATERIAL DESCARTE DO FILTRO
 1:20



PLANTA: CONDUÇÃO MATERIAL DESCARTE DO FILTRO
 1:20

- NOTAS**
- O CICLO DE LIMPEZA DOS FILTROS DEVERÁ SER AUTOMÁTICO E ACOMODADO POR DIFERENCIAL DE PRESSÃO, COM COMANDO A PARTIR DO PAINEL DE AUTOMAÇÃO DEDICADO.
 - O EFLUENTE DEVERÁ SER CONDUZIDO PARA A CAIXA DE COLETA POR MEIO DE TUBULAÇÃO EM CPVC, CONFORME PROJETADO.
 - OS COMPRIMENTOS DOS TUBOS DEVERÃO SER CONFIRMADOS "IN LOCO".

LISTA DE MATERIAIS

ITEM	DESCRIÇÃO DO EQUIPAMENTO/MATERIAL	MATERIAL	UNIDADE	QTD.	OBSERVAÇÕES
CONEXÕES, TUBOS E ACESSÓRIOS					
130	ADAPTADOR SOLDAVEL CURTO COM BOLA DN50mm E ROSCA MACHO R2" BSP, PRESSÃO DE TRABALHO 16atm @ 20°C	CPVC	PC	2	AQUATHERM
131	BOQUINA 90° SOLDAVEL DN50mm, PRESSÃO DE TRABALHO 24atm @ 20°C	CPVC	PC	6	AQUATHERM
132	TUBO POLIETILENO SOLDAVEL DN50mm, L= 3.000mm, PRESSÃO DE TRABALHO 16atm @ 20°C	CPVC	BR	2	AQUATHERM COME IN LOCO
133	UNÇÃO MACHO/FÊMEA ROSCADA COM ASSENTO CONE LONGO 3/8" BSP	ABS 150	CS	4	
134	ELEVADOR 90° ROSCADO FÊMEA/FÊMEA, 3/8" BSP	ABS 150	PC	2	
135	BOLA ROSCADA R2" BSP	ABS 150	PC	2	
136	TUBO 90° ROSCADA L= 3.000mm	ABS 150	BR	1	COME IN LOCO

dae sa DAE S/A - ÁGUA E ESGOTO
 Rua Vereador Geraldo Dias, nº 1000 - Jardim - SP
 www.daejrd.com.br

PROJETO: ETAB - REPRESA JUNDIAÍ MIRIM
 ASSUNTO: SISTEMA DE TRATAMENTO E FILTRAÇÃO EEAB-2
 DATA: 05/05/2018
 ESCALA: 1:20

DES: ENO CEV TERCIO: VALTER MAIA CREA: 06891428/9	PROJETO: VALTER MAIA ELABOR: ENO ASS: ENO	DESENHO: - REVISÃO: - APROVAÇÃO: -	REVISOR: - REVISÃO: -	SUPERVISOR: - SUPERVISÃO: -	DATA: 05/05/2018 ESCALA: 1:20
---	---	--	--------------------------	--------------------------------	----------------------------------