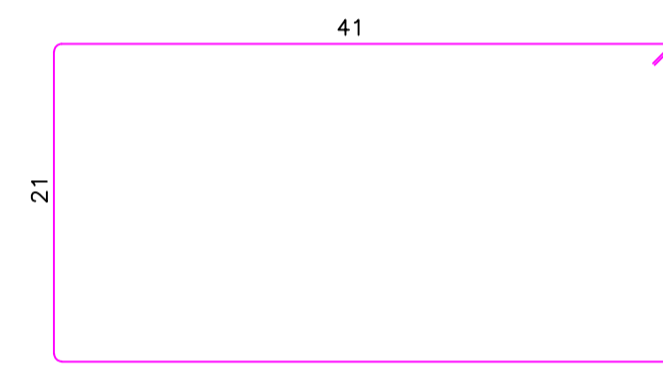
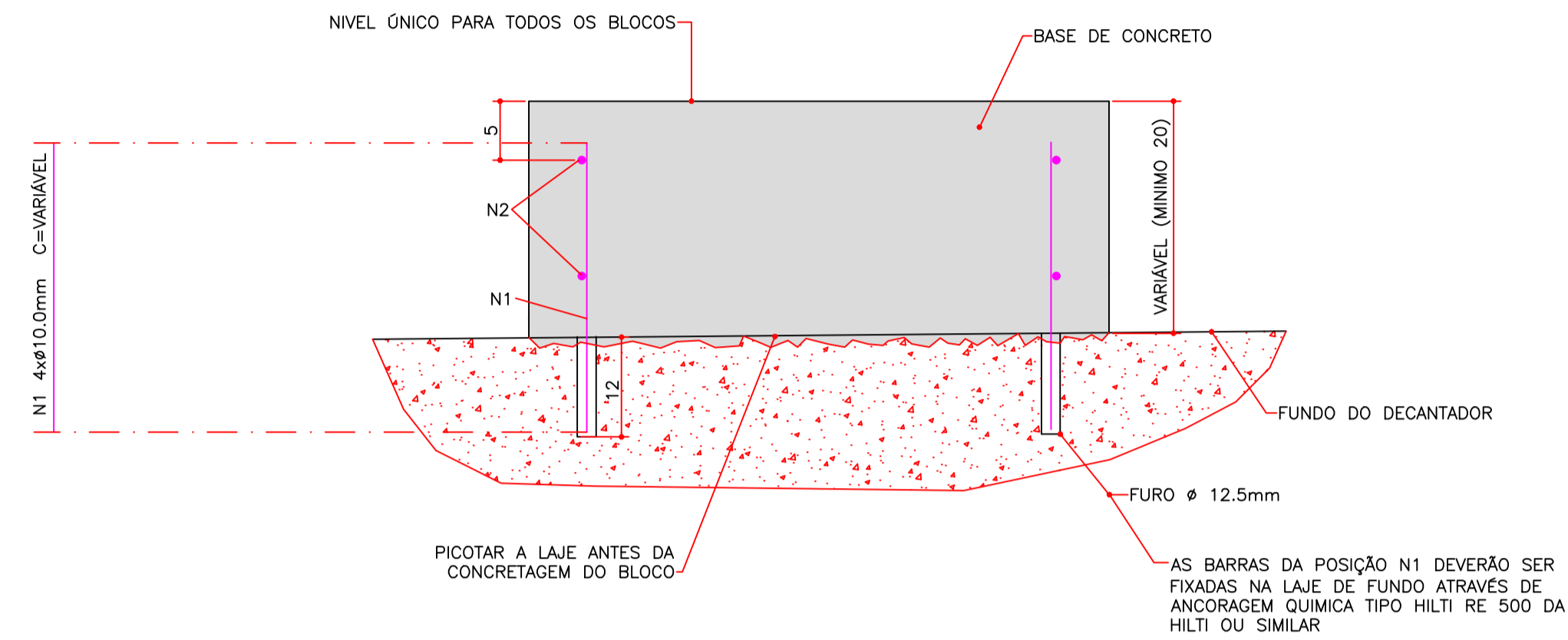
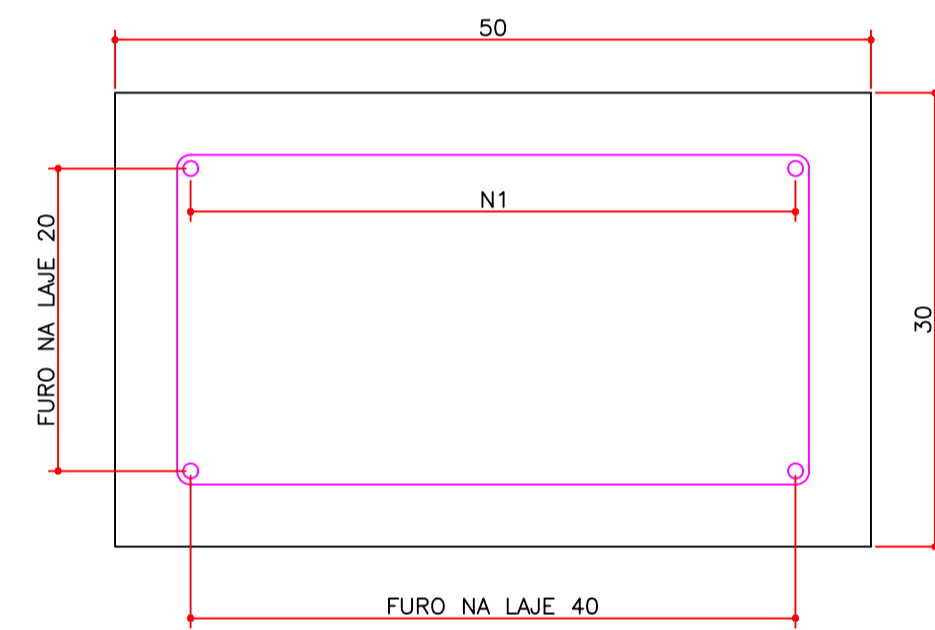


DETALHE TÍPICO DAS BASES DE CONCRETO DAS COLUNAS DA CORTINA DE MADEIRA  
06 BLOCOS PARA CADA DECANTADOR

DIMENSÕES EM CENTÍMETROS DIÂMETROS EM MILÍMETROS



N2 2xØ6.3mm C=137



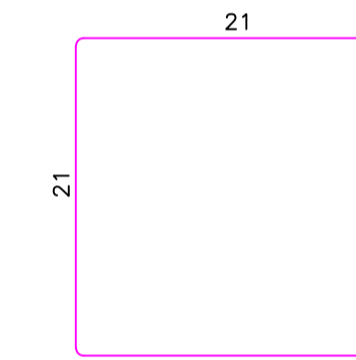
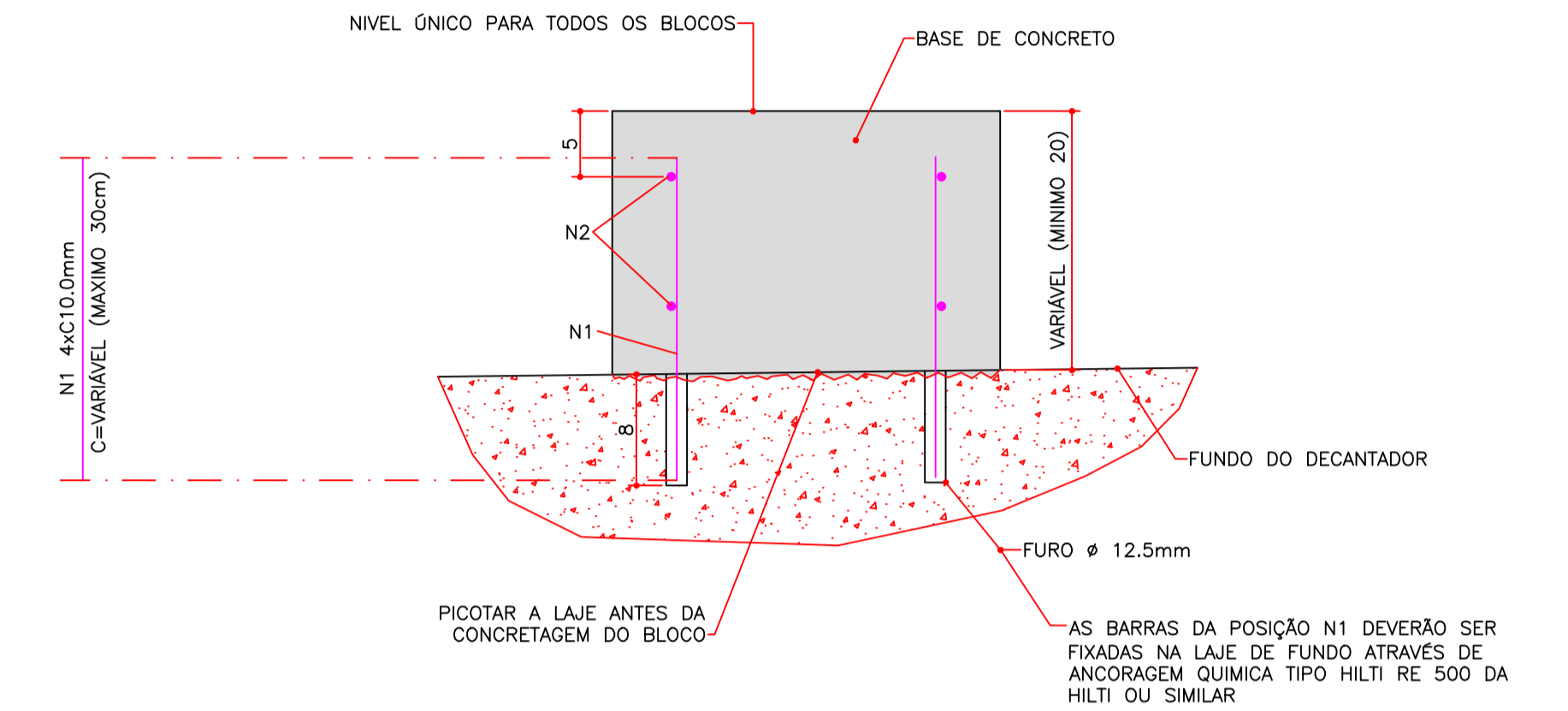
RESUMO DE AÇO PARA ARMAÇÃO DOS BLOCOS AÇO CA 50 PARA CADA DECANTADOR

POS.	DIÂMETRO	COMPRIMENTO UNITÁRIO	COMPRIMENTO TOTAL
N1	10mm	32cm	768cm (7.68m)
N2	6mm	137cm	1644cm (16.44m)

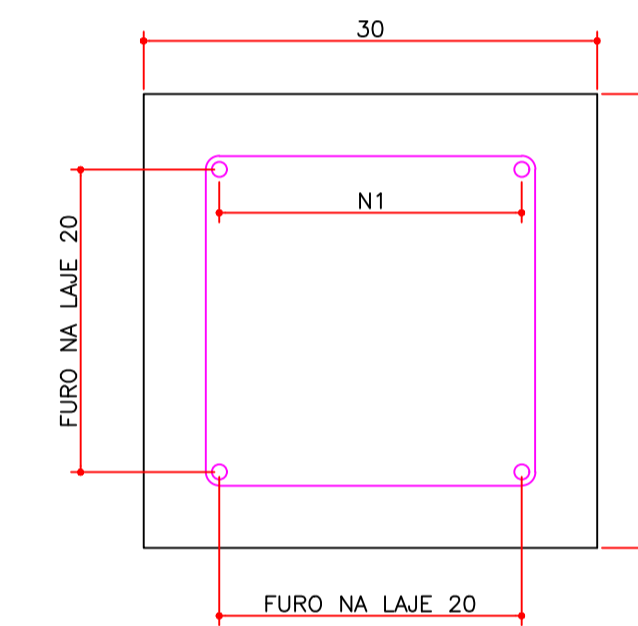
CONCRETO ESTRUTURAL >=30mpa  
VOLUME DE CONCRETO TOTAL = 0.50m<sup>3</sup>

DETALHE TÍPICO DAS BASES DE CONCRETO DAS COLUNAS DA ESTRUTURA DE APOIO DOS MÓDULOS DE DECANTAÇÃO  
102 BLOCOS PARA CADA DECANTADOR

DIMENSÕES EM CENTÍMETROS DIÂMETROS EM MILÍMETROS



N2 2xØ6.3mm C=97



RESUMO DE AÇO PARA ARMAÇÃO DOS BLOCOS AÇO CA 50 PARA CADA DECANTADOR

POS.	DIÂMETRO	COMPRIMENTO UNITÁRIO	COMPRIMENTO TOTAL
N1	10mm	30cm	12240cm (122.40m)
N2	6mm	97cm	19788cm (197.88m)

CONCRETO ESTRUTURAL 30mpa  
VOLUME DE CONCRETO TOTAL = 2.50m<sup>3</sup>

Nº	DATA	REVISÃO	EXECUTADO POR	APROVADO POR	DAE		DESENHOS DE REFERÊNCIA	NUMERO	NOTAS	DAE VISTO E ACEITO	DES. ODAIR PROJ. S.S.F	SET/15 SET/15	DAE - DEPARTAMENTO DE ÁGUAS E ESGOTOS DE JUNDIAÍ	Nº
					ACEITO	DATA								
0	SET/15	EMIÇÃO INICIAL	ODAIR	S.S.F						ESTA ACEITAÇÃO NÃO ISENTA A CONTRATADA DAS RESPONSABILIDADES E OBRIGAÇÕES ESTABELECIDAS NO CONTRATO	APROVADO. XXXX		ESTAÇÃO DE TRATAMENTO DE ÁGUA ANHANGABAÚ ADAPTAÇÕES E REFORMAS A SEREM EXECUTADAS NOS DECANTADORES EXISTENTES DETALHE DAS BASES DE CONCRETO	R. 0 FL. 06/06
										ANALISADO	ASS.		ÁREA DO PROJETO CIDADE DE JUNDIAÍ - SP	Nº CONTRATADA ETA ANH - HID - 006
										ACEITO	ART		SUB-ÁREA DO PROJETO SISTEMA DE TRATAMENTO DE ÁGUA	ESCALA INDICADAS
										VISTO				

