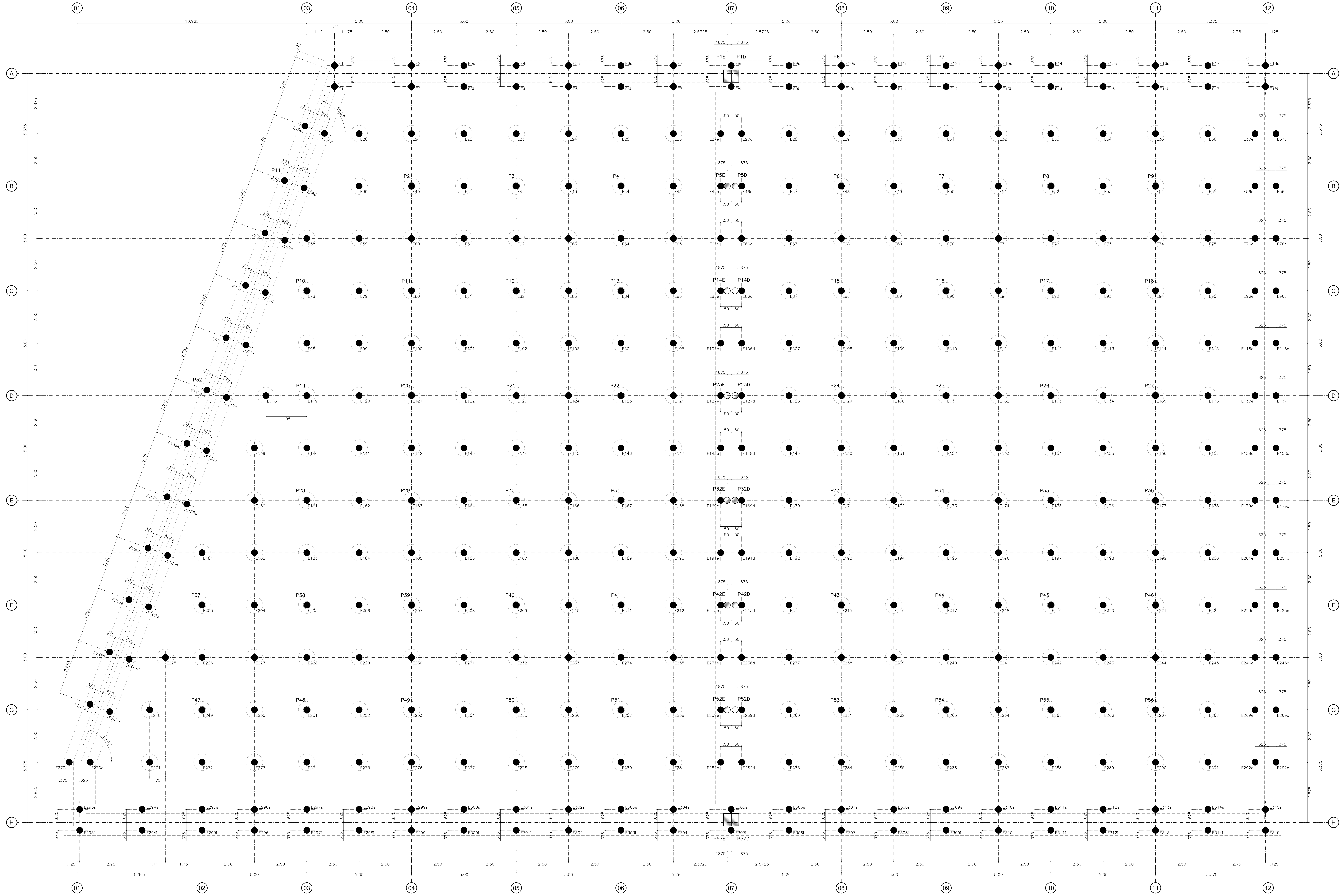


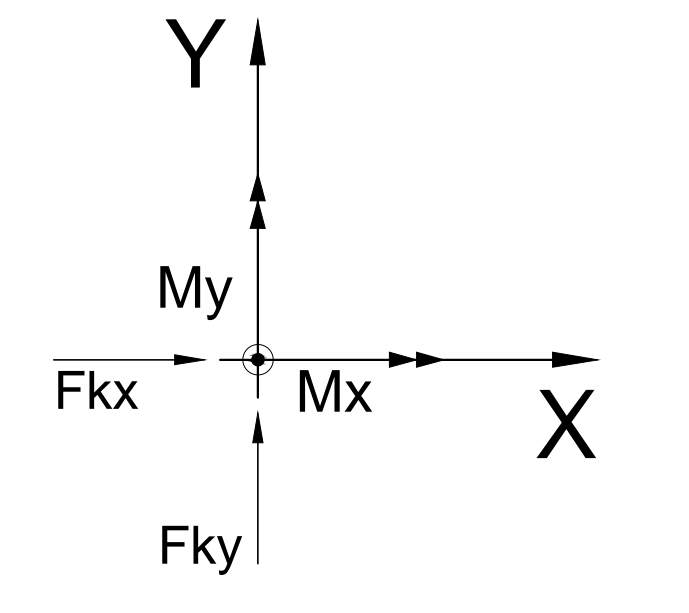
PLANTA DE LOCAÇÃO DE ESTACAS

Escala: 1:50



R.N. (787.40)
PISO INTERNO
(VER PROJETO DAE)

ORIENTAÇÕES DE EIXOS



Vk - ESFORÇO NORMAL CARACTERÍSTICO EM tf.
Mkx - MOMENTO CARACTERÍSTICO EM TORNO DE "X", EM tfm.
Mky - MOMENTO CARACTERÍSTICO EM TORNO DE "Y", EM tfm.

- ATENÇÃO!!!
- OS ESFORÇOS TABELADOS SÃO CARACTERÍSTICOS. ISTO É, ESTÃO SEM MAJORAÇÃO.
 - OS ESFORÇOS CARACTERÍSTICOS "Fk", "Fy", "Mkx" E "Mky" ATUAM DIRETAMENTE NAS ESTACAS, OBEDECENDO AS ORIENTAÇÕES E SINAIS DO SISTEMA GLOBAL INDICADO EM PLANTA. SOMENTE PARA O ESFORÇO "Fk" (VERTICAL), A ORIENTAÇÃO E SINAL NÃO SEGUE O SISTEMA GLOBAL. A CONVENÇÃO PARA ESTE ESFORÇO É A SEGUINTE:
 - SINAL (+) : INDICA COMPRESSÃO NAS ESTACAS
 - SINAL (-) : INDICA TRAÇÃO NAS ESTACAS

LEGENDA PARA FUNDAÇÃO

FUNDAÇÃO	NOME	DIÂMETRO Ø (cm)	C.A.	DESCRIÇÃO DAS ESTACAS
●	E1a/E1b E315a/E315b	375	395	ESTACAS TIPO HÉLICE CONTÍNUA → REAÇÃO CARACTERÍSTICA MÁXIMA VERTICAL EM SERVIÇO : (VER TABELA DE REAÇÕES NA FOLHA 02)

OBSERVAÇÕES

- OBS-1) COM BASE NAS SONDAÇÕES DISPONÍVEIS, ELABORADAS PELA EMPRESA CIVILSOLO SONDAGENS E FUNDAÇÕES LTDA (OBRA : 1192-S / FUROS : SP-1 AO SP-15 / DESENHOS : 5998/1 AO 5998/15) E NOS CARREGAMENTOS CARACTERÍSTICOS, ATUANTES NAS ESTACAS, CONFORME TABELA DE REAÇÕES APRESENTADAS NA FOLHA 02, A EMPRESA MG&A CONSULTORES DE SOLO ELABOROU O PROJETO DE FUNDAÇÕES, APRESENTADO NA FOLHA 03.
- OBS-2) ATENÇÃO!!! NOS ESFORÇOS CARACTERÍSTICOS ATUANTES NAS ESTACAS, RELACIONADOS NA TABELA DE REAÇÕES, APRESENTADAS NA FOLHA 02, NÃO FORAM INCLuíDAS POSSÍVEIS CARGAS ADICIONAIS ORIGINADAS DO ADESIVAMENTO DE CAMADAS DO SOLO DE BAIXA RESISTÊNCIA.

TODOS OS DIREITOS RESERVADOS NOS TERMOS DA LEI QUE RESERVA OS DIREITOS AUTORAIS - LEI FEDERAL Nº810 DE 18/02/1998 E PROIBIDA A REPRODUÇÃO TOTAL OU PARCIAL, POR QUALQUER MODO, ELETRÔNICO OU MECÂNICO, INCLUSIVE ATRAVÉS DE PROCESSOS FOTOCÓPIA E DE GRAVAÇÃO, SEM A DEVIDA PERMISSÃO, POR ESCRITO, DO AUTOR.



DAE S/A AGUA E ESGOTO
CLIENTE
CONSTRUÇÃO DE RESERVATÓRIO - VOLUME : 10.000m³
EMPREENHAMENTO
RUA D. GABRIEL PAULINO BUENO COU TO S/Nº - ANHANABAG
JUNDIAÍ/SP
LOCAL

ASSUNTO

PLANTA DE LOCAÇÃO DE ESTACAS

REVISÕES

REV. Nº	DATA	ENTREGA DO PROJETO
REV.00	28/07/2017	ENTREGA DO PROJETO

OBSERVAÇÕES

- VERIFICAR MEDIDAS E NÍVEIS NA OBRA.
- NÃO TOMAR MEDIDAS EM ESCALA.

RESPONSÁVEL TÉCNICO: ENGRº OSWALDO CAMPEHNER F.º
CREA: 05040351-5

ASSINATURA:

DESIGNADO: PATRÍCIA C. AZEVEDO
ARQUIVO ELETRÔNICO: DAE-ANHANABAG-RV10_01.PDF

ESCALA: INDICAÇÕES
REVISÃO: REV.00
DATA: 28/07/2017
VISTO: PCA

FOLHA 01/34
ESTRUTURA