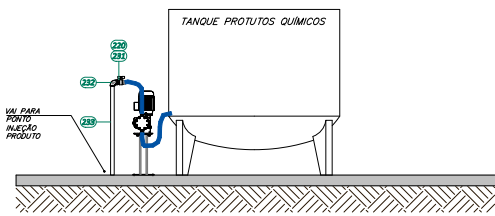
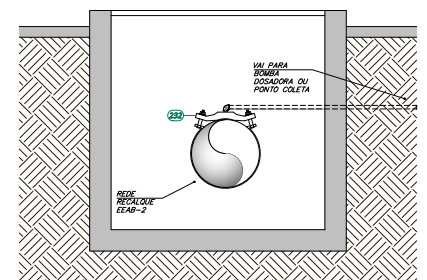


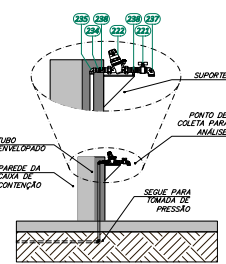
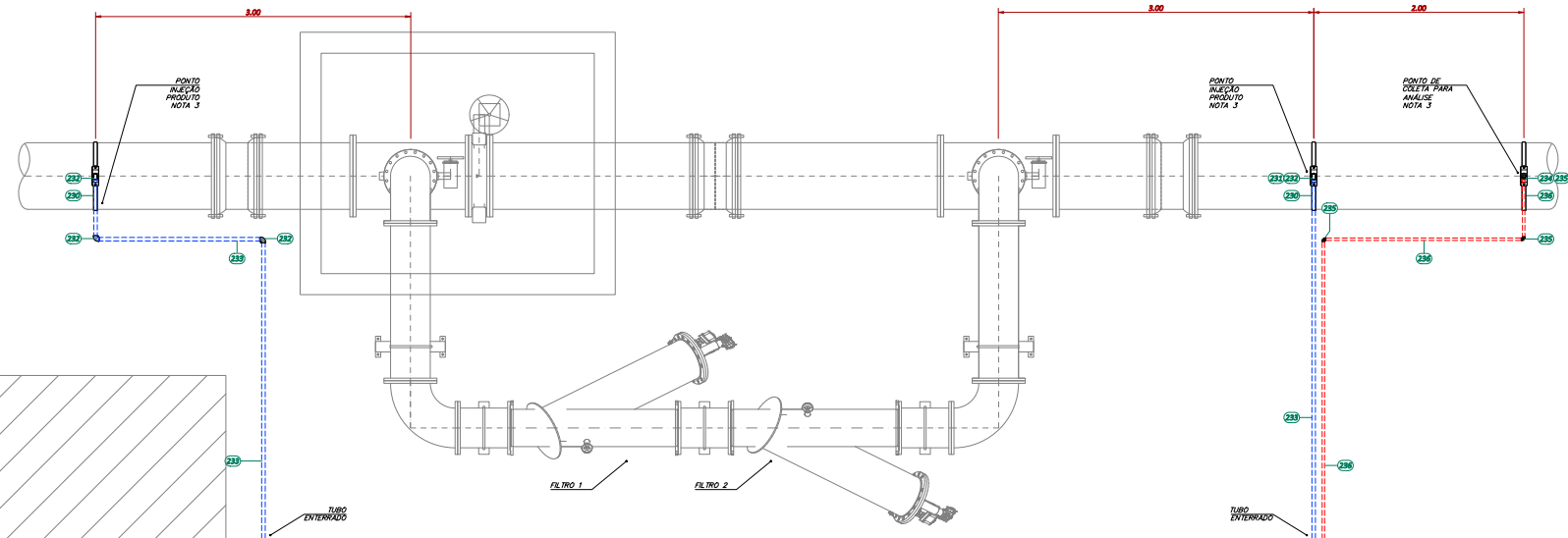
OBSERVAÇÃO  
 1. A ÁGUA DEBEM SER TRATADA COM CUIDADO DE SEU LÍQUIDO, ANTES DE SER INJETADA NO SISTEMA DE DISTRIBUIÇÃO DE ÁGUA.  
 2. OS COMPONENTES DE CIMENTO DEBEM SER PROTEGIDOS CONTRA A UMIDADE, PARA NÃO OCORREREM REAÇÕES QUÍMICAS.  
 3. OS COMPONENTES DE CIMENTO DEBEM SER PROTEGIDOS CONTRA A UMIDADE, PARA NÃO OCORREREM REAÇÕES QUÍMICAS.  
 4. OS COMPONENTES DE CIMENTO DEBEM SER PROTEGIDOS CONTRA A UMIDADE, PARA NÃO OCORREREM REAÇÕES QUÍMICAS.



VISTA FRONTAL: ESQUEMÁTICO DOSAGEM PRODUTOS QUÍMICOS  
1:25



DETALHE TÍPICO: INSTALAÇÃO COLAR DE TOMADA PARA DOSAGEM PRODUTOS QUÍMICOS E, TOMADA PARA COLETA PARA ANÁLISE  
1:25



DETALHE 1A: INSTALAÇÃO PONTO DE COLETA PARA ANÁLISE  
1:25

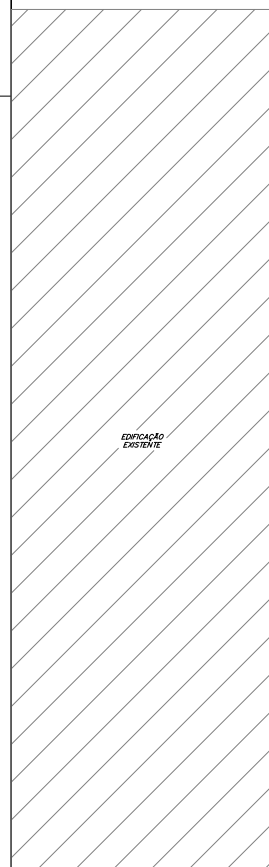
LEGENDA	
---	TUBOS FABRICADOS EM AÇO INOX.
---	TUBOS FABRICADOS EM PVC.

**NOTAS**

- OS PRODUTOS QUÍMICOS DEVERÃO SER CONDUZIDOS ATÉ OS PONTOS DE INJEÇÃO POR MEIO DE TUBULAÇÃO FABRICADA EM AÇO INOXIDÁVEL.
- OS COMPRIMENTOS DOS TUBOS DEVERÃO SER CONFIRMADOS "IN LOCO".
- OPCIONALMENTE AOS COLARES DE TOMADA PROJETADOS, AS TUBULAÇÕES DE INJEÇÃO E TOMADA DE ÁGUA COM A REDE DE RECALQUE, TAMBÉM PODERÃO SER POR MEIO DE FERRO.

**LISTA DE MATERIAIS**

ITEM	DESCRIÇÃO DO EQUIPAMENTO/MATERIAL	MATERIAL	UNIDADE	QTD.	OBSERVAÇÕES
<b>EQUIPAMENTOS E ACESSÓRIOS</b>					
200	BOMBA DOSADORA ACIONADA POR MOTOR ELÉTRICO COM AGRU AUTOMÁTICO DE DOSAGEM MOTOR 0,37kW/220V/50Hz/3P	PVDF	CL	1	POCLORETO DE ALUMÍNIO
201	BOMBA DOSADORA ACIONADA POR MOTOR ELÉTRICO COM AGRU AUTOMÁTICO DE DOSAGEM MOTOR 0,37kW/220V/50Hz/3P	PVDF	CL	1	HIPOCLORETO DE CÁLCIO
202	RESERVATÓRIO CILÍNDRICO VOLUME 200L - COM PROTEÇÃO UV, 63 RESPIRO EM PP	PP	CL	2	
<b>VALVULAS E ACESSÓRIOS</b>					
210	VALVULA ESFERA TRIPARTIDA BRANCA FEMEA/TOMADA DE 1/2" POL. PRESSÃO 200PSI	AS204	CL	2	
211	VALVULA ESFERA MONOPARTIDA BRANCA FEMEA/TOMADA DE 1/2" POL. PRESSÃO 200PSI	LA204	CL	1	
212	VALVULA ESFERA MONOPARTIDA BRANCA FEMEA/TOMADA DE 1/2" POL. PRESSÃO 200PSI	LA204	CL	1	
<b>CONEXÕES, TUBOS E ACESSÓRIOS</b>					
220	COLAR DE TOMADA DE MONTAGEM BRANCA DN60mm COM ROSCA FEMEA 1/2" BSP, PRATA	AS204	CL	3	NOTA 3
221	MEIO ENCHETE ROSCADO 2" BSP	AS204	PC	3	
222	TIPO VALVULA ROSCADO 2" BSP	AS204	PC	1	
223	TUBO DE 1/2" POL. PVC 1/2" x 1/2"	AS204	PC	6	COM IN-LOCO
224	ADAPTADOR SOLDAVEL CURTO COM ROSCA DN20mm E ROSCA MACHO 1/2" BSP, PRESSÃO DE TRABALHO 200PSI @ 20°C	CPVC	PC	2	AQUATHERM
225	ADAPTADOR SOLDAVEL CURTO COM ROSCA DN20mm E ROSCA MACHO 1/2" BSP, PRESSÃO DE TRABALHO 200PSI @ 20°C	CPVC	PC	6	AQUATHERM
226	TUBO TONEL 1/2" POL. PVC 1/2" x 1/2"	CPVC	BR	4	COM IN-LOCO
227	CONEXÃO 1/2" ROSCADO MACHO/TOMADA 1/2" BSP, ACABAMENTO GALVANIZADO	F MALFAVEL	PC	1	
228	COLAR ROSCADO 1/2" BSP, ACABAMENTO GALVANIZADO	F MALFAVEL	PC	2	



PLANTA: DOSAGEM DE PRODUTOS QUÍMICOS  
1:25

**dae sa** DAE S/A - ÁGUA E ESGOTO  
 Rua. Vereador Gerardo Dias, nº 1000 - Jundiá - SP  
 www.daejundiai.com.br

PROJETO: ETAB - REPRESA JUNDIAÍ MIRIM  
 ASSUNTO: SISTEMA DE TRATAMENTO E FILTRAÇÃO EEAB-2  
 HIDRÁULICO - DOSAGEM DE PRODUTOS QUÍMICOS  
 END: RODOVIA VEREADOR GERALDO DIAS, 2000

FOYIA 3 / 5  
 DATA 05/05/2018  
 ESCALA 1:25

REVISOR: ENR. CELVIO VALTER MAIA	PROJETO: VALTER MAIA	DESENHO: -	REVISÃO: -	REVISOR: DDP
TERCEIRO: 06081418199	EVANILTON	EVANILTON	EVANILTON	GERENÇA: GDC
APPROVAÇÃO: -	ASS: -	DESENHO: -	REVISÃO: -	REVISÃO: -