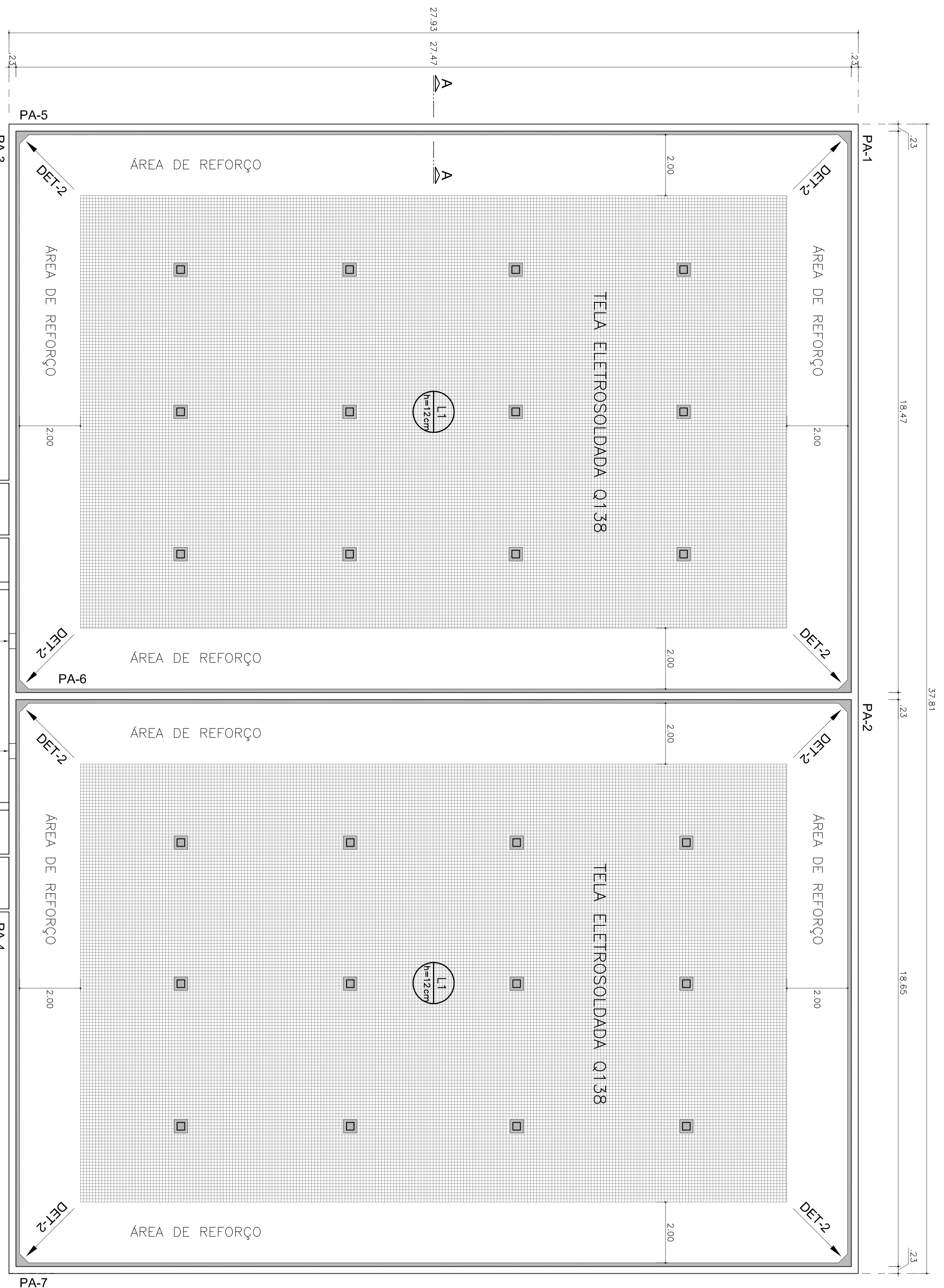
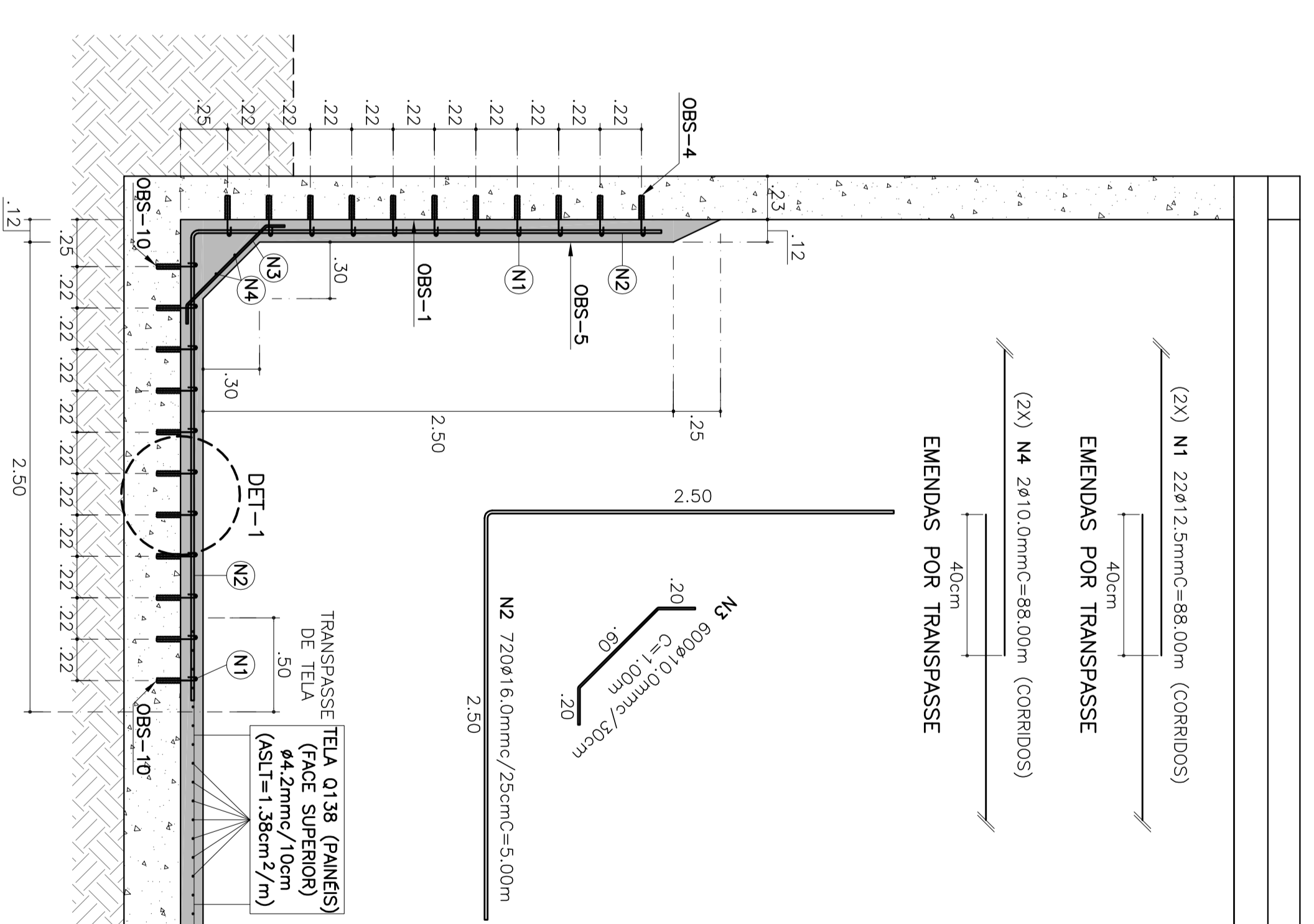


RESERVATÓRIO - FORMA DO PISO - AREA INTERNA

PLANTA  
Escala 1:7,5



CORTE A-A  
Escala 1:3,0



PROCEDIMENTOS PARA RECUPERAÇÃO E MANUTENÇÃO DAS ESTRUTURAS

ESTRUTURAS DE PAREDES, PISO, VIGAS E PILARES

- 1-) CONCLUIDO OS SERVIÇOS DE HIDROTIJAMENTO PREVISTO NA OBS-2, REMOVER TODO O CONCRETO SOLTO OU QUE APRESENTE ESTURVAMENTO, CONCLUIDA A LIMPEZA GERAL, REMOVER TODO O CONCRETO AO REDOR DAS BARRAS CORROÍDAS.
- 2-) LIMAR OU ESCOVAR A ÁREA CORROÍDA DAS BARRAS.
- 3-) COM AS BARRAS DEVIDAMENTE LIMPAS, ISTO É, SEM NENHUM TIPO DE IMPUREZA, APLICAR AMANTEC ZN (VEDACT).
- 4-) APÓS SECAGEM DO NITROPRIMER, INICIAR A EXECUÇÃO DAS REFORÇOS, SEQUINDO AS INSTRUÇÕES DAS OBSERVAÇÕES OBS-3 A OBS-13.

INSTRUÇÕES COM OBSERVAÇÕES PARA EXECUÇÃO DOS REFORÇOS.

PAREDES INTERNAS.

- OBS-1) APLICAR TODA A SUPERFÍCIE.
- OBS-2) CONCLUIDO TODO O APOCIMENTADO, DEVIDO AO EXCESSO DE PICHAGENS, APLICAR SOBRE A SUPERFÍCIE HIDROTIJAMENTO VIA OMBDA COM ÁREA, CONTROLANDO A PRESSÃO.
- OBS-3) COM A SUPERFÍCIE LIMPA, INICIAR A RECUPERAÇÃO DAS ARMADURAS CORROÍDAS, APLICANDO OS PROCEDIMENTOS DESCRITOS NOS ITENS 1, 2, 3, 4, 5 DESTA FOLHA.
- OBS-4) CONCLUIDA A RECUPERAÇÃO DAS BARRAS CORROÍDAS, INICIAR A FIXAÇÃO DOS CHUMBADORES CH-1, DA SEQUINTE FORMA:
  - FIXAR CHUMBADORES COM SIKADUR 32 OU COMPOUNO.
- OBS-5) INSTALAR OS CHUMBADORES, GERARER A SUPERFÍCIE PARA ADESIÃO, COMBOLINDO ADESIVO PL (VEDACT).
- OBS-6) CONCLUIDA A APLICAÇÃO DO ADESIVO PL, DESCARTAR NA OBS-4 CONCLUIR A COLOCAÇÃO DAS ARMADURAS E FECHAR A FORMA, VENDO, INICIAR A CONCRETAGEM FINAL DO REFORÇO DA PAREDE.
- OBS-7) COM A FORMA FECHADA E O PRAZO DO ADESIVO, NÃO ESTANDO VENDO, INICIAR A CONCRETAGEM FINAL DO REFORÇO DA PAREDE.
- OBS-8) APLICAR TODA A SUPERFÍCIE.
- OBS-9) RECOMPOR O CONCRETO, NAS ÁREAS ABERTAS PARA INSPEÇÃO.
- OBS-10) FIXAÇÃO DOS CHUMBADORES CH-1
  - ABRIR FURRO
  - FIXAR CHUMBADORES COM SIKADUR 32 OU COMPOUNO.
- OBS-11) APLICAR HIPROTIJAMENTO COM ÁGUA SOB PRESSÃO, REMOVER IMPUREZAS E MATERIAL SOLTO.
- OBS-12) APLICAR SOMENTE NA ÁREA ONDE FORAM FIXADOS OS CHUMBADORES CH-1, COMO PONTE DE ADESIÃO, COMBOLINDO ADESIVO PL (VEDACT).

PISOS INTERNOS.

- OBS-13) POSICIONAR AS TELAS Q-138 E REFORÇOS LATERAIS.
- OBS-14) CONCRETO PARA PISO E PAREDES: (Fck)  $\geq 30MPa$ , (f)  $\geq 28DUAS$ 
  - UTILIZAR COMO ARGENTADO:
  - BRITA ZERO (FERROSO).
- OBS-15) CONCRETO COM SIKADUR (SIKA) PARA CONSÓLIO CONTÍNUO, AO PESO DO SIKADUR, -ADICIONAR PERISCO NA PROPORÇÃO DE 50% EM RELUÇÃO (CONSULTAR O MANUAL TÉCNICO DO FABRICANTE)
- OBS-16) COMPLETAR A FINAL DO APOIO SOBRE O CONSÓLIO, CONCLUIDO O CONSÓLIO, PREENCHER O ESPAÇO DE 7,0 cm UTILIZANDO SIKADUR 122 (SIKA) OU ARGAMASSA ESTRUTURAL 240 (VEDACT).

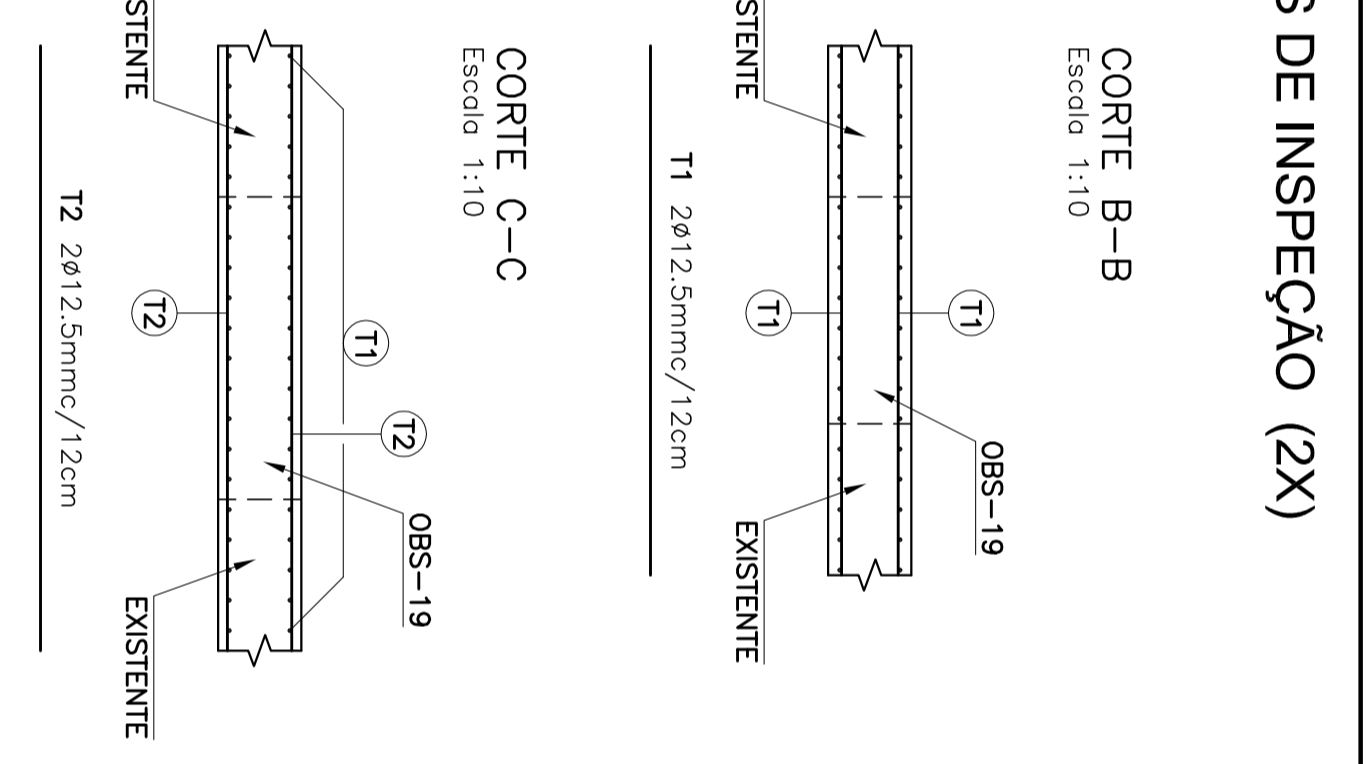
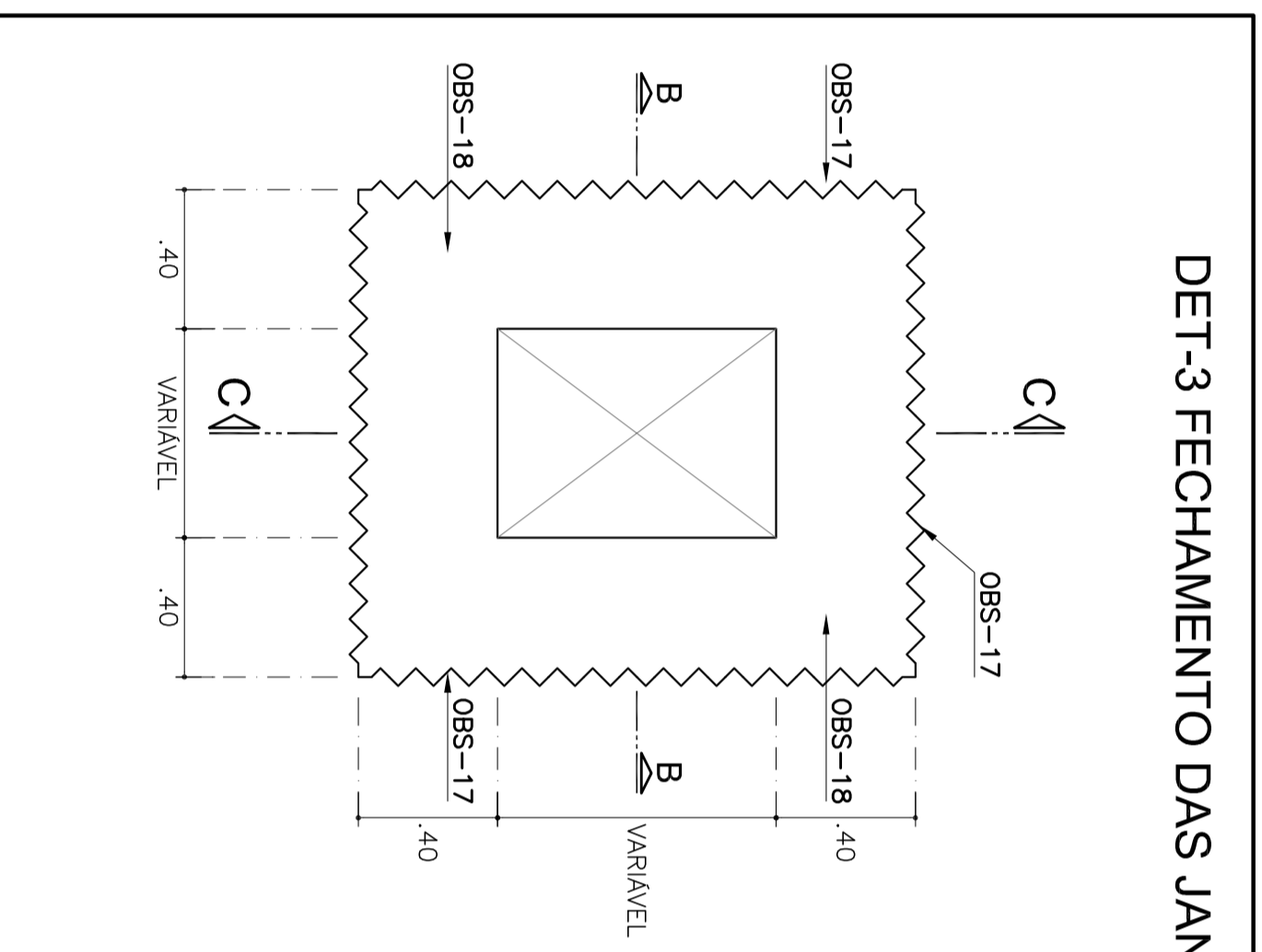
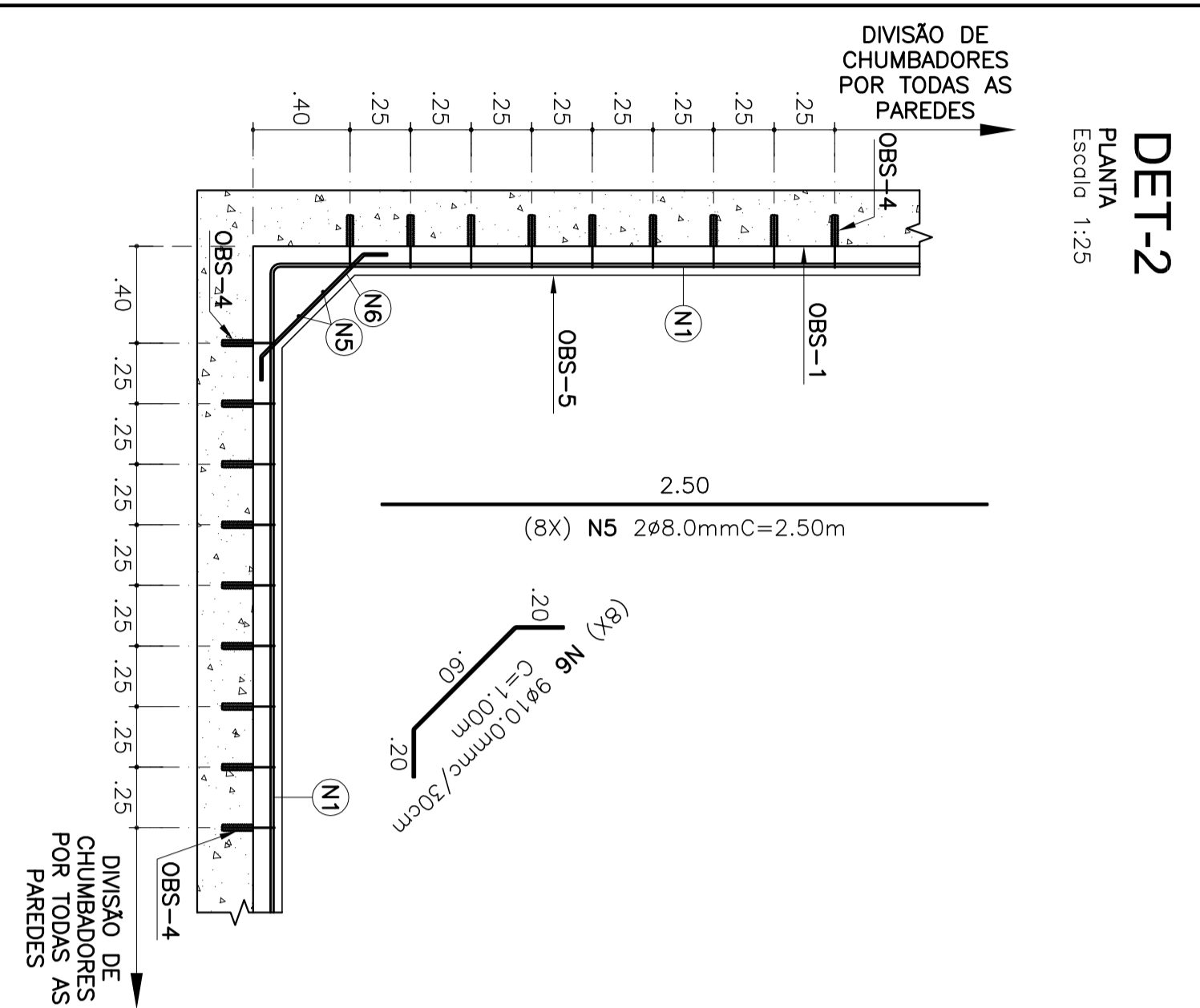
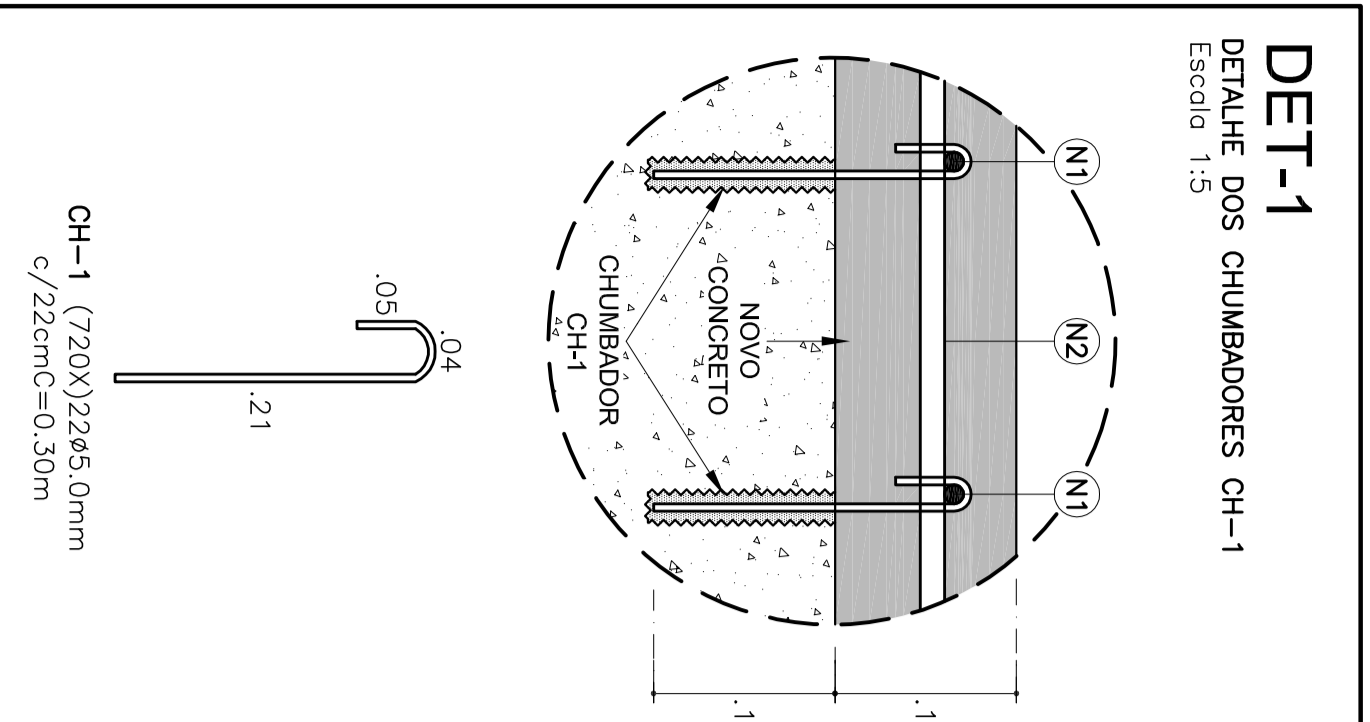
JANELA DE INSPEÇÃO.

- OBS-17) DELIMITAR O TRECHO COM DISCO POLICORTE.
- OBS-18) REMOVER O CONCRETO EXISTENTE, SEM COBERTAS AS ARMADURAS EXISTENTES.
- OBS-19) CONCLUIDA AS ARMADURAS, RECOMPOR O CONCRETO UTILIZANDO RENDADOR LA FERROSO, VERTENDO POR GRAVIDADE, NO CACHIMBO INSTALADO NA FORMA.
- OBS-20) ANTES DE EXECUTAR O CONSÓLIO, EXECUTAR A RECUPERAÇÃO DAS ARMADURAS CORROÍDAS, NA SEQUINTE SEQUÊNCIA:
  - REMOVER O CONCRETO AO REDOR DA BARRA E NA EXTENSÃO DO TRECHO CORROÍDO.
  - EM SEGUIDA, APLICANDO ESCOVAÇÃO OU LIMPEZA, REMOVER TODO OS SUB-PRODUTOS DA CORROÇÃO.
  - COM A BARRA TOTALMENTE LIMPA, APLICAR EM TODA A SUA EXTENSÃO, AMANTEC ZN (VEDACT), NAS BARRAS, RECOMPOR O CONCRETO DAS ÁREAS EXPOSTAS, UTILIZANDO ARGAMASSA RENDADOR. S25 (FOSROC).

VIGA

- OBS-21) ANTES DE EXECUTAR O CONSÓLIO, EXECUTAR A RECUPERAÇÃO DAS ARMADURAS CORROÍDAS, NA SEQUINTE SEQUÊNCIA:
  - REMOVER O CONCRETO AO REDOR DA BARRA E NA EXTENSÃO DO TRECHO CORROÍDO.
  - EM SEGUIDA, APLICANDO ESCOVAÇÃO OU LIMPEZA, REMOVER TODO OS SUB-PRODUTOS DA CORROÇÃO.
  - COM A BARRA TOTALMENTE LIMPA, APLICAR EM TODA A SUA EXTENSÃO, AMANTEC ZN (VEDACT), NAS BARRAS, RECOMPOR O CONCRETO DAS ÁREAS EXPOSTAS, UTILIZANDO ARGAMASSA RENDADOR. S25 (FOSROC).

ATENÇÃO!!!  
ÁREA TOTAL DE TELA Q-138 = 750,00 M<sup>2</sup>



Nº	Ø	QUANT.	UNID.	TOTAL
N1	12,5	44	88,00	3872,00
N2	16,0	720	5,00	3600,00
N3	10,0	600	1,00	600,00
N4	10,0	4	88,00	352,00
N5	8,0	16	2,50	40,00
N6	10,0	72	1,00	72,00
CH-1	5,0	15840	0,30	4752,00

Ø	TIPO	COMPR.	PESO
5,0	CA-50A	4752,00	761
8,0	CA-50A	40,00	16
10,0	CA-50A	1024,00	639
12,5	CA-50A	3872,00	3872
16,0	CA-50A	3600,00	5760
	CA-50A	PESO (KG)	11048

AV. DAS INDÚSTRIAS S/Nº - DISTRITO INDUSTRIAL - JUNDIAÍ - SP.  
LOCAL

CLIENTE  
EMPENHAMENTO

ASSUNTO  
RESERVATÓRIO R-13  
FECHAMENTO DE JANELA DE INSPEÇÃO

REVISÕES

REVISÃO  
DATA  
DESCRIÇÃO

OBSERVAÇÕES

DESENHO  
AUTOR  
REVISÃO  
DATA

FOLHA  
02/03  
ESTRUTURA