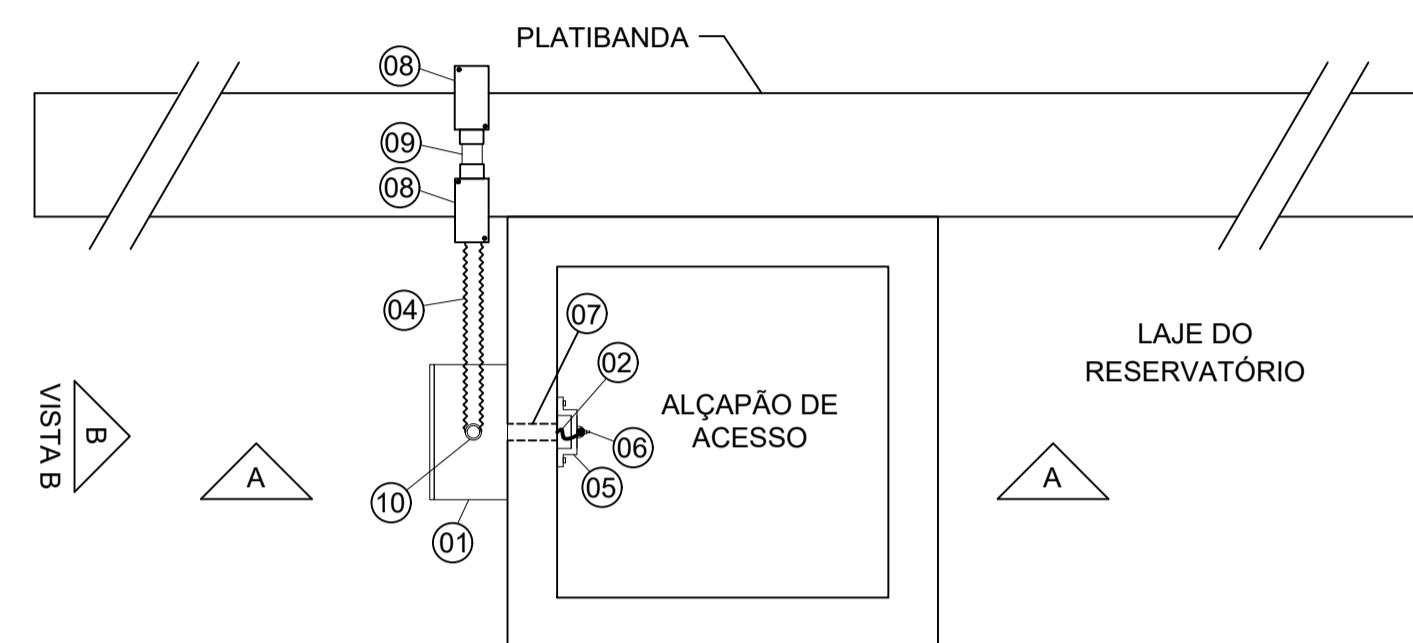
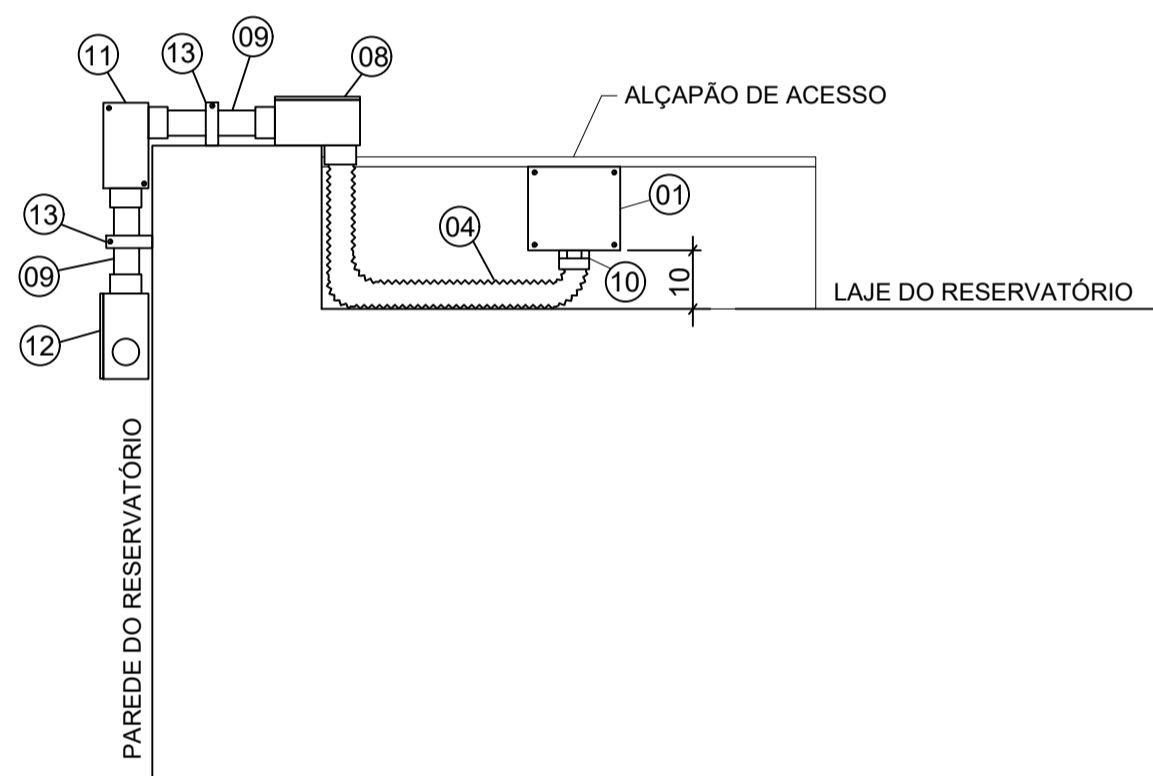


DETALHE A
INSTALAÇÃO DO SENSOR DE NÍVEL

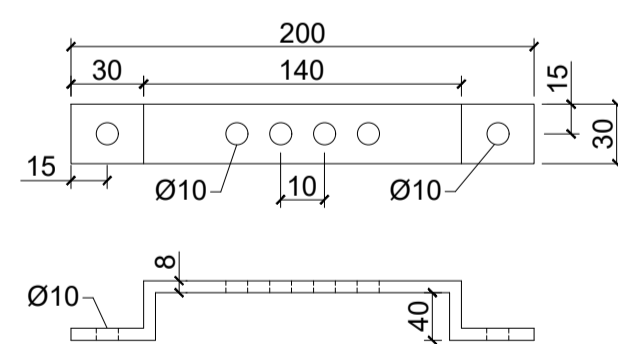


PLANTA
SEM ESCALA

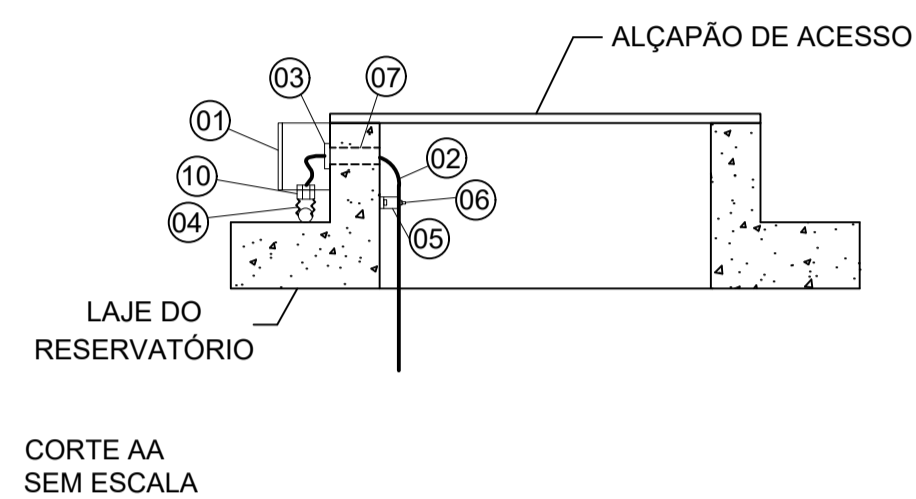


VISTA B
SEM ESCALA

DETALHE DO SUPORTE DE INOX
PARA FIXAÇÃO DO CABO DO
SENSOR DE NÍVEL

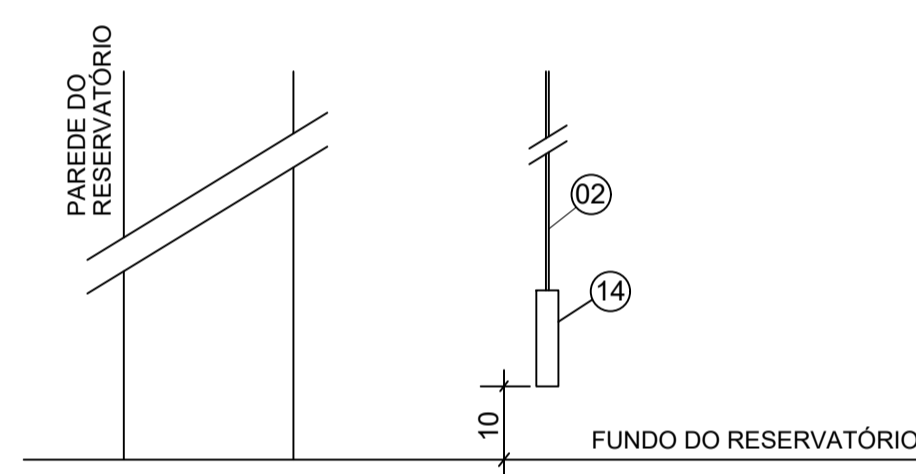


SEM ESCALA
MEDIDAS EM MILÍMETROS



CORTE AA
SEM ESCALA

DETALHE DA ALTURA DO SENSOR DE NÍVEL
NO FUNDO DO RESERVATÓRIO

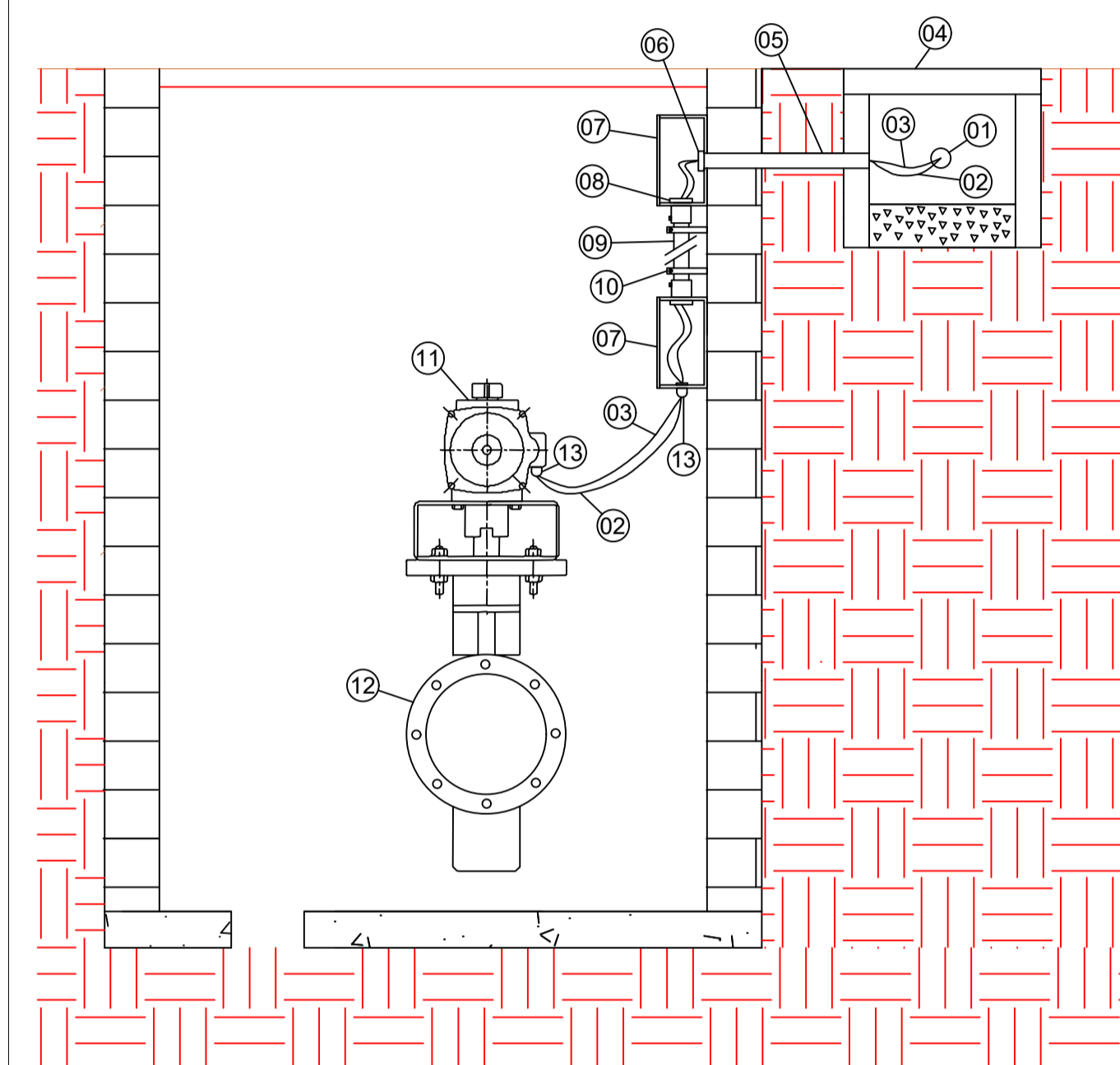


SEM ESCALA

LEGENDA

- 01 CAIXA DE ALUMÍNIO 20X20X10CM
- 02 CABO DE SINAL DO SENSOR
- 03 BUCHA DE ALUMÍNIO 1"
- 04 SEAL TUBO 1"
- 05 SUPORTE DE INOX FIXADO COM BUCHA E PARAFUSO S8 PARA AMARRAÇÃO DO CABO DE SINAL
- 06 CINTA PLÁSTICA 4,8X300MM PARA AMARRAÇÃO DO CABO DE SINAL
- 07 TUBO DE PVC 50MM EMBUTIDO NA ALVENARIA
- 08 CONDULETE DE ALUMÍNIO TIPO LB 1"
- 09 ELETRODUTO DE ALUMÍNIO SCH 40 1"
- 10 CONECTOR GIRATÓRIO PARA SEAL TUBO 1"
- 11 CONDULETE LL Ø1"
- 12 CONDULETE LR Ø1"
- 13 ABRAÇADEIRA TIPO D Ø1"
- 14 SENSOR DE NÍVEL

DETALHE B
INSTALAÇÃO DO ATUADOR ELETROMECÂNICO



SEM ESCALA

LEGENDA

- 01 ELETRODUTO FLEXÍVEL PVC Ø1.1/2"
- 02 CABO DE ALIMENTAÇÃO DO MOTOR DO ATUADOR
- 03 CABO DE COMANDO DO ATUADOR
- 04 CAIXA DE DE PASSAGEM EM ALVENARIA 30X30X30CM
- 05 ELETRODUTO PVC RÍGIDO Ø1.1/2"
- 06 BUCHA E ARRUELA DE ALUMÍNIO Ø1.1/2"
- 07 CAIXA DE ALUMÍNIO 20X20X10CM
- 08 UNIDUT CÔNICO, BUCHA E ARRUELA DE ALUMÍNIO Ø1.1/2"
- 09 ELETRODUTO DE ALUMÍNIO SCH40 Ø1.1/2"
- 10 ABRAÇADEIRA TIPO D Ø1.1/2" - A CADA 1 METRO
- 11 ATUADOR ELETROMECÂNICO
- 12 TUBULAÇÃO HIDRÁULICA
- 13 PRENSA CABO (02 PEÇAS)