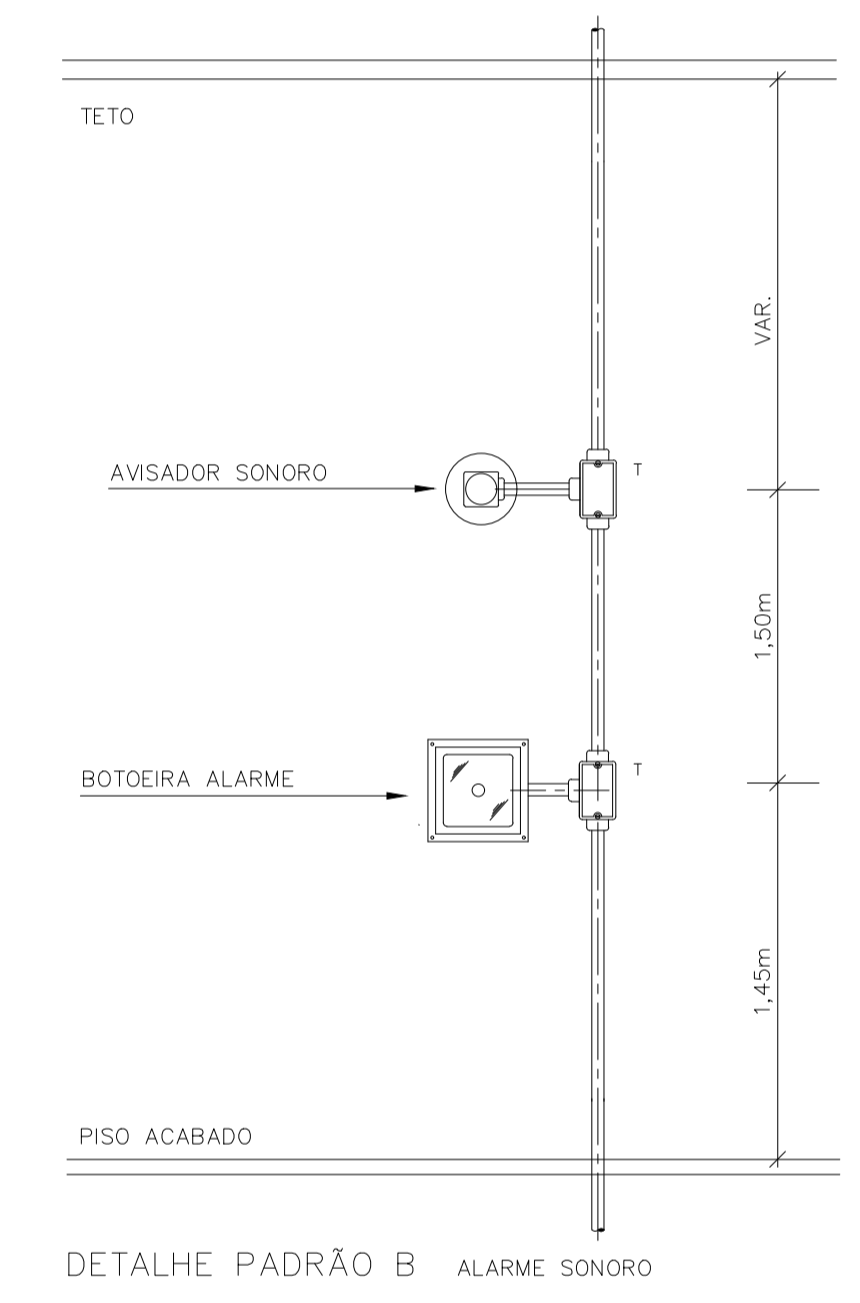


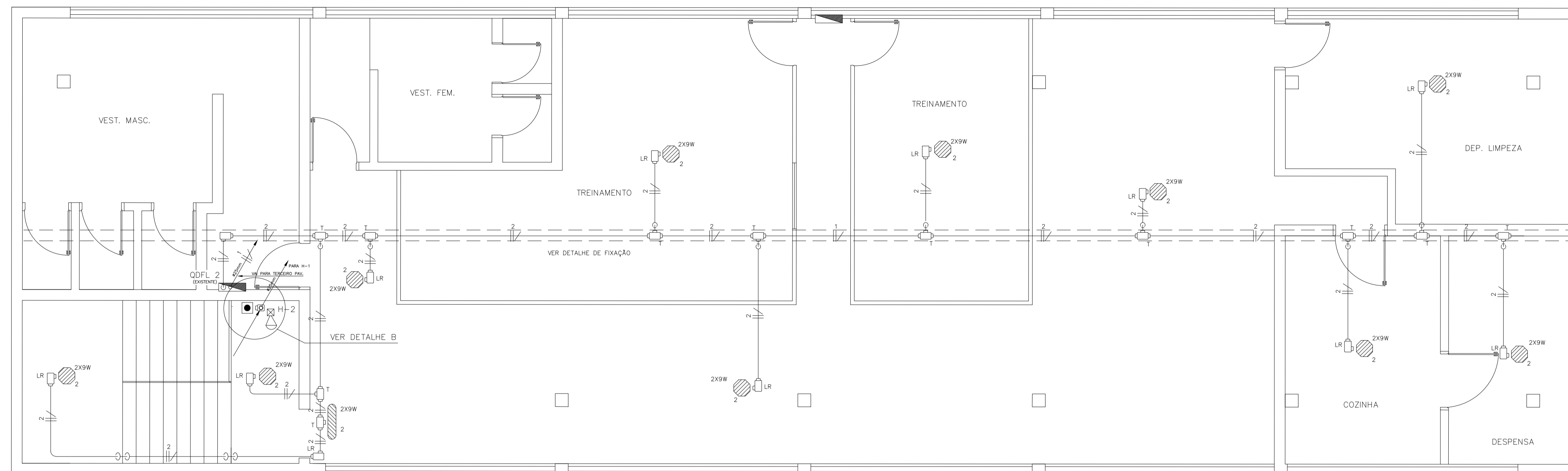
TABELA DE EQUIVALENCIA P/ ELETRODUTOS

BITOLAS NOMINAIS		
POL.	PVC	ACO GALV.
1/2	20	20
3/4	25	25
1/1	32	31
1 1/4	40	41
1 1/2	50	47
2	60	59
2 1/2	75	65
3	85	88
4	100	113

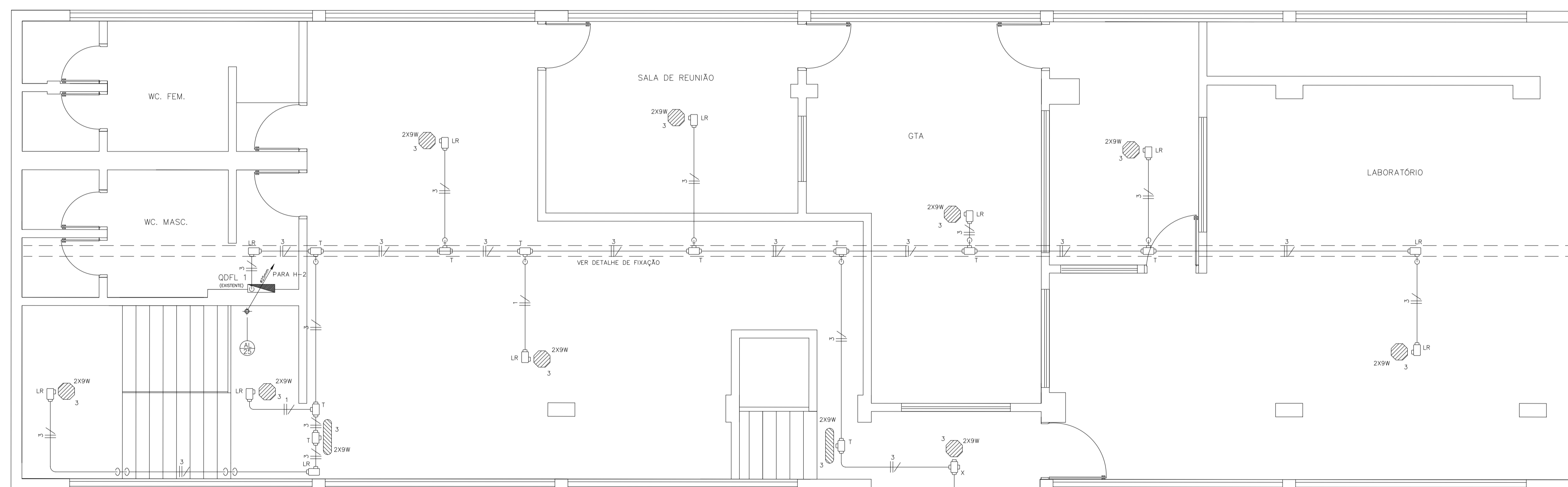


CÓDIGO DE PEÇAS

- ① UNIDUT RETO ZINCADO NBR-8302 COM VEDAÇÃO Ø3/4"
- ② ABRAÇUNIÃO VERTICAL GALV. Ø3/4"
- ③ ELETRODUTO ZINCADO NBR-13057 CONEX. ROSCA BSP Ø3/4" TRECHO APARENTE
ELETRODUTO PVC RIGIDO ANTICHAMA NBR-15465 CONEX.ROSCA BSP Ø3/4" TRECHO ENTERRADO
- ④ CURVA ZINCADA 90° NBR-13057 Ø3/4"
- ⑤ CURVA PVC RIGIDO ANTICHAMA NBR-15465 CONEX.ROSCA BSP Ø3/4" 90°
- ⑥ ABRAÇ.TIPO "D" GALVANIZ. Ø3/4" TRAVA CUNHO
- ⑦ CONDULETE ALUM.FUND."LL"/ "LR"Ø3/4"
- ⑧ UNIDUT CÔNICO ZINCADO NBR-8302 LUVA X ROSCA Ø3/4" BSP
- ⑨ SEAL TUBO SPIRAFLEX (SEM ALMA) Ø3/4" EMBORRACHADO
- ⑩ CONECTOR MACHO RETO FIXO ROSCA BSP LATÃO Ø3/4"
- ⑪ BUCHA ALUMINIO Ø3/4"
- ⑫ ARRUELA ALUMINIO Ø3/4"
- ⑬ LUVA PVC RIGIDO ANTICHAMA NBR-15465 CONEX.ROSCA BSP Ø3/4" 45°
- ⑭ CURVA PVC RIGIDO ANTICHAMA NBR-15465 CONEX.ROSCA BSP Ø3/4" 45°



SEGUNDO PAVIMENTO



PRIMEIRO PAVIMENTO

ALA A

HIDROELÉTRICA DESENHOS DE ENGENHARIA ME		DES.	VISTO	DATA
CREA 2267765		MARÇO		JUN.2020
RUA BARÃO DE JUNDIAÍ 1024 4ºAND. TEL.- 4586-1776 JUNDIAÍ S.P		MARÇO		AGO.2020
INSTALAÇÕES ELÉTRICAS		ESC.- 1:50		
PRIMEIRO PAVIMENTO REDE DE ILUMIN.DE EMERGÊNCIA/ALARME		PE020E/004		
OBRA: RUA DOM GABRIEL P.DO COUTO ANHANGABAQ JUNDIAÍ SP				
DAE ÁGUA E ESGOTO S.A.				