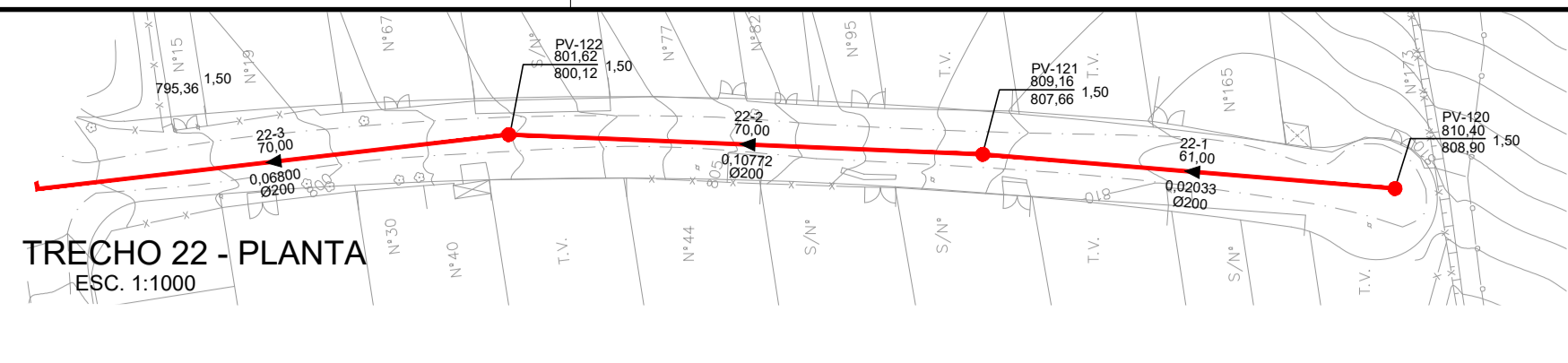
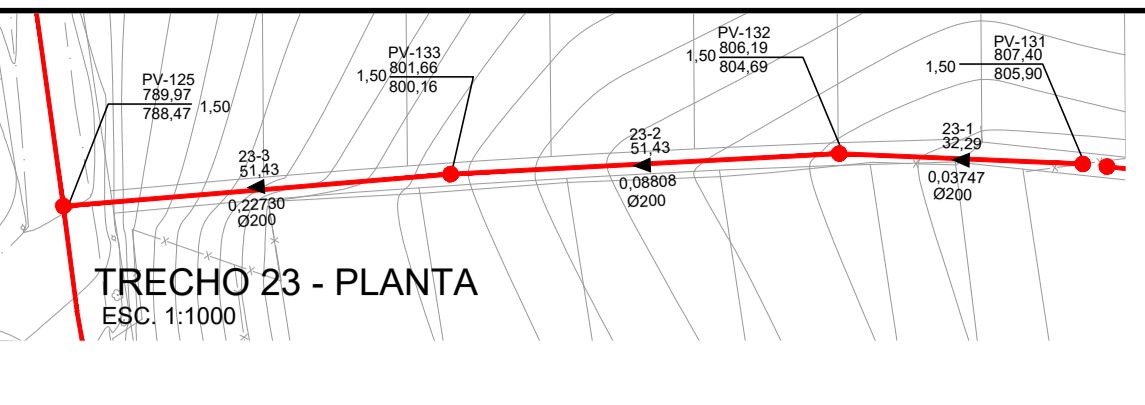


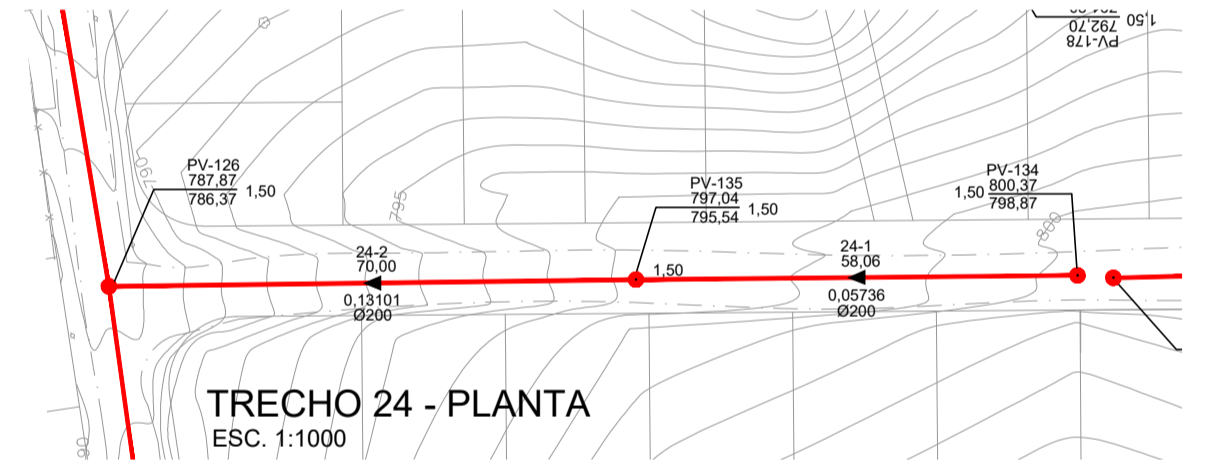
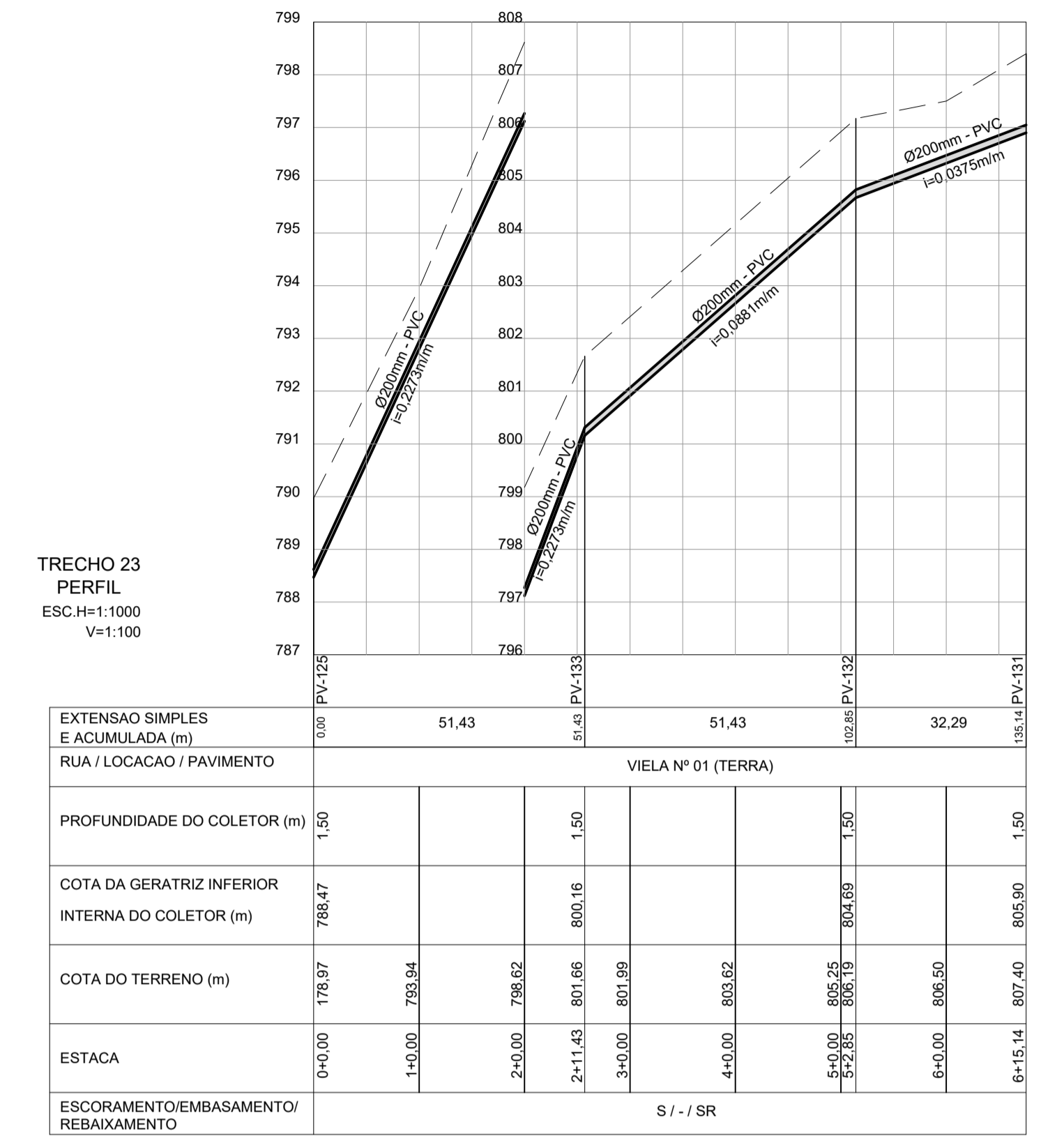
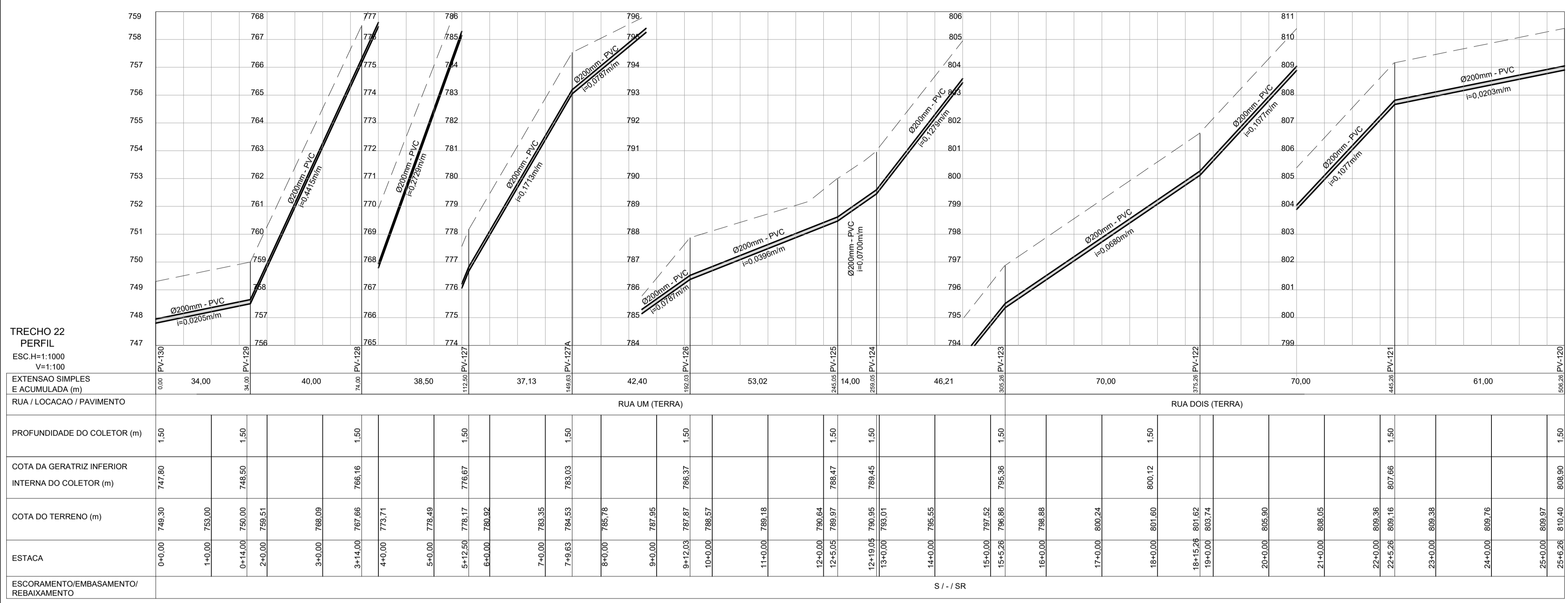
TRECHO 22 - PLANTA
ESC. 1:1000



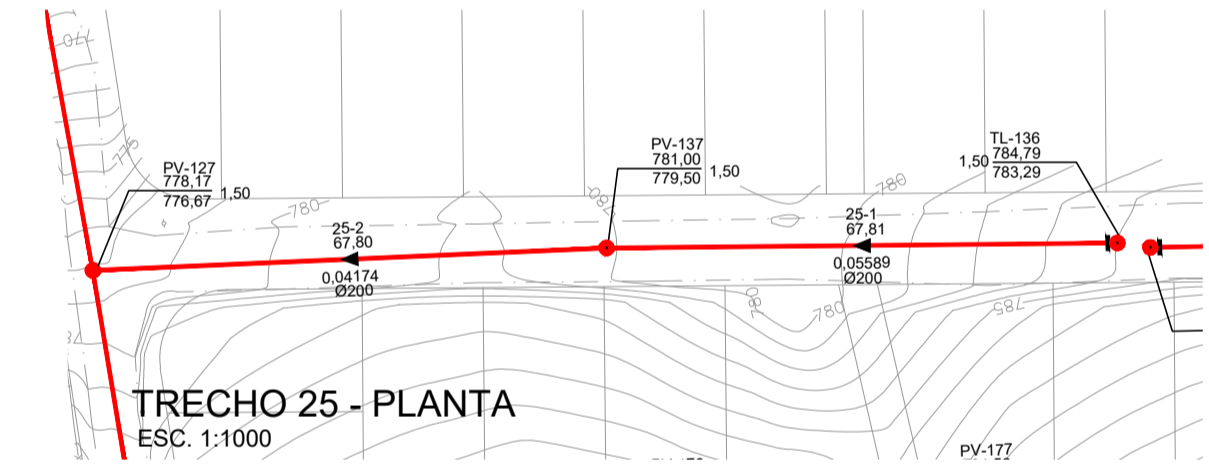
TRECHO 23 - PLANTA
ESC. 1:1000



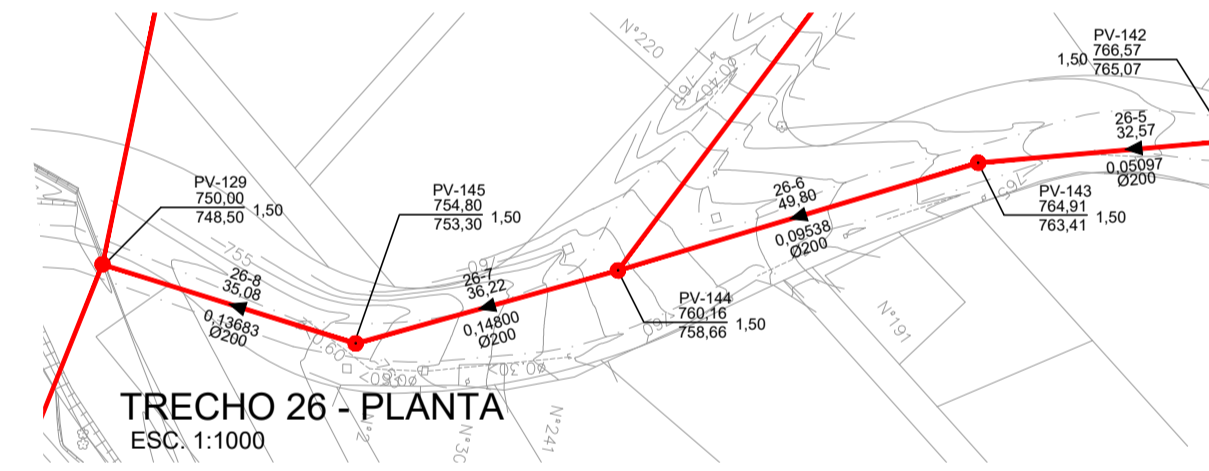
TRECHO 24 - PLANTA
ESC. 1:1000



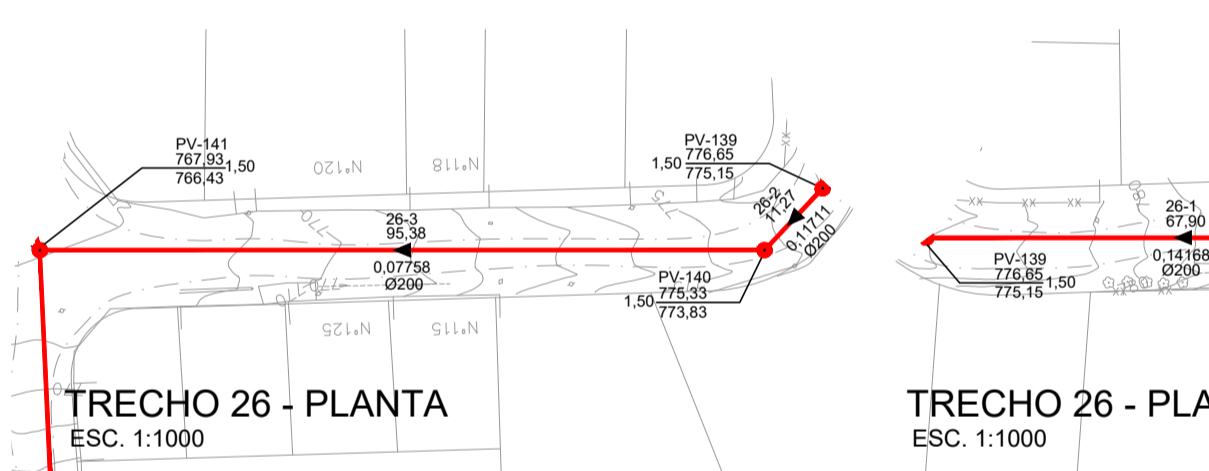
TRECHO 24 - PLANTA
ESC. 1:1000



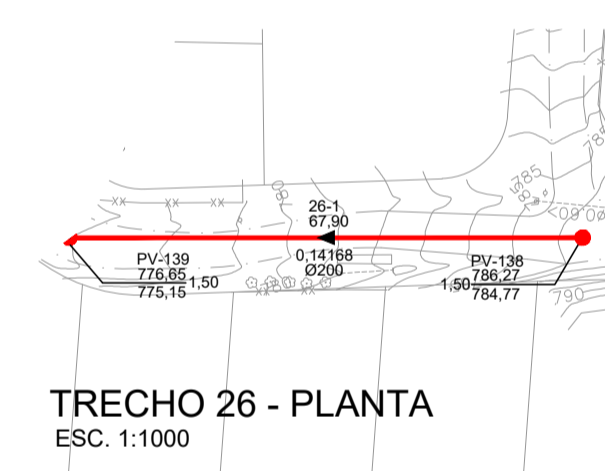
TRECHO 25 - PLANTA
ESC. 1:1000



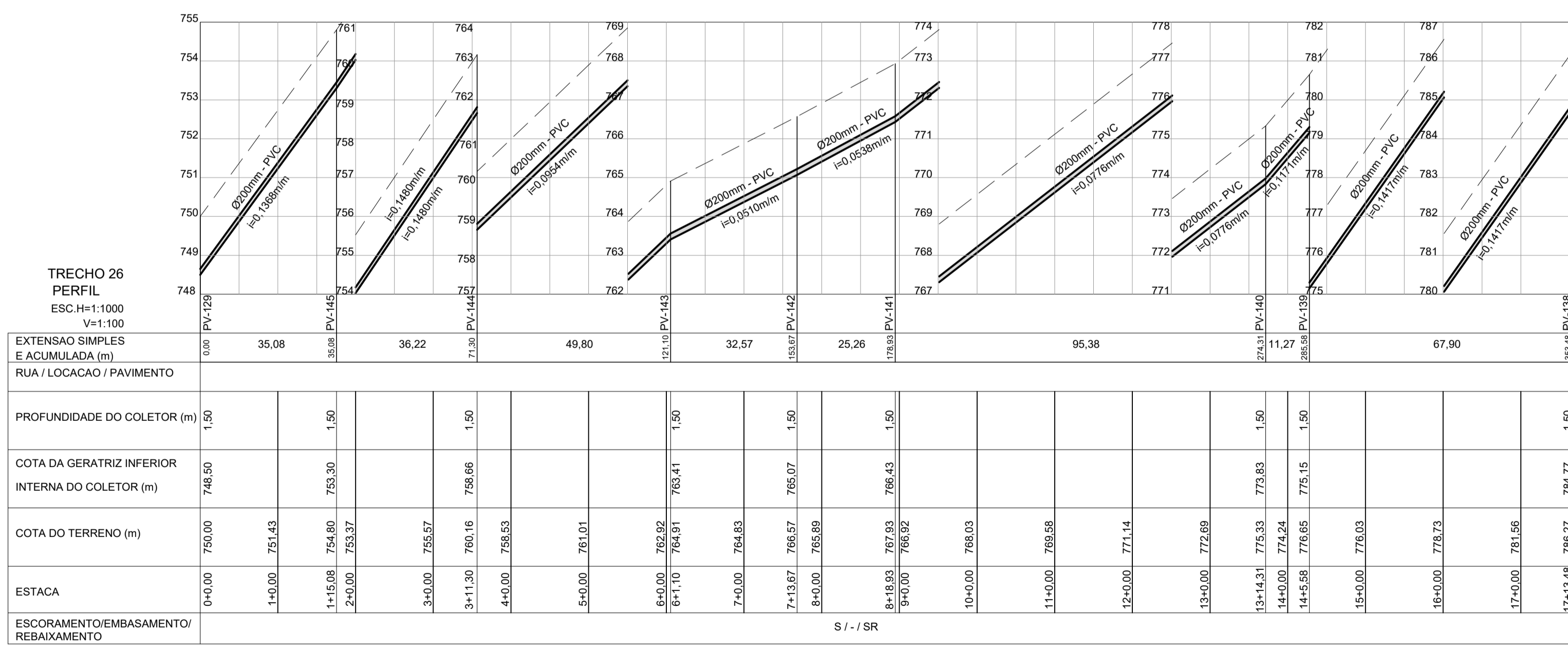
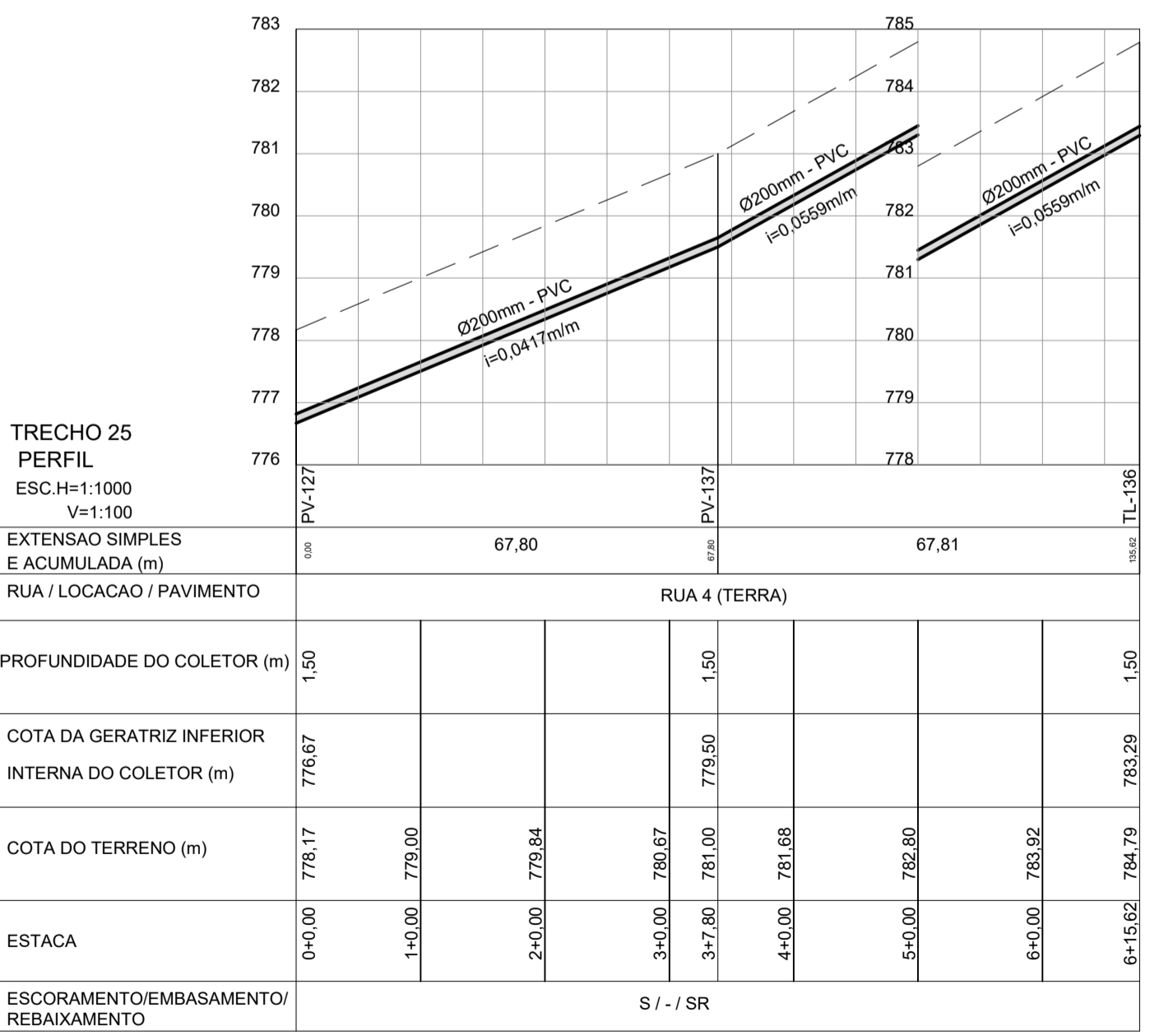
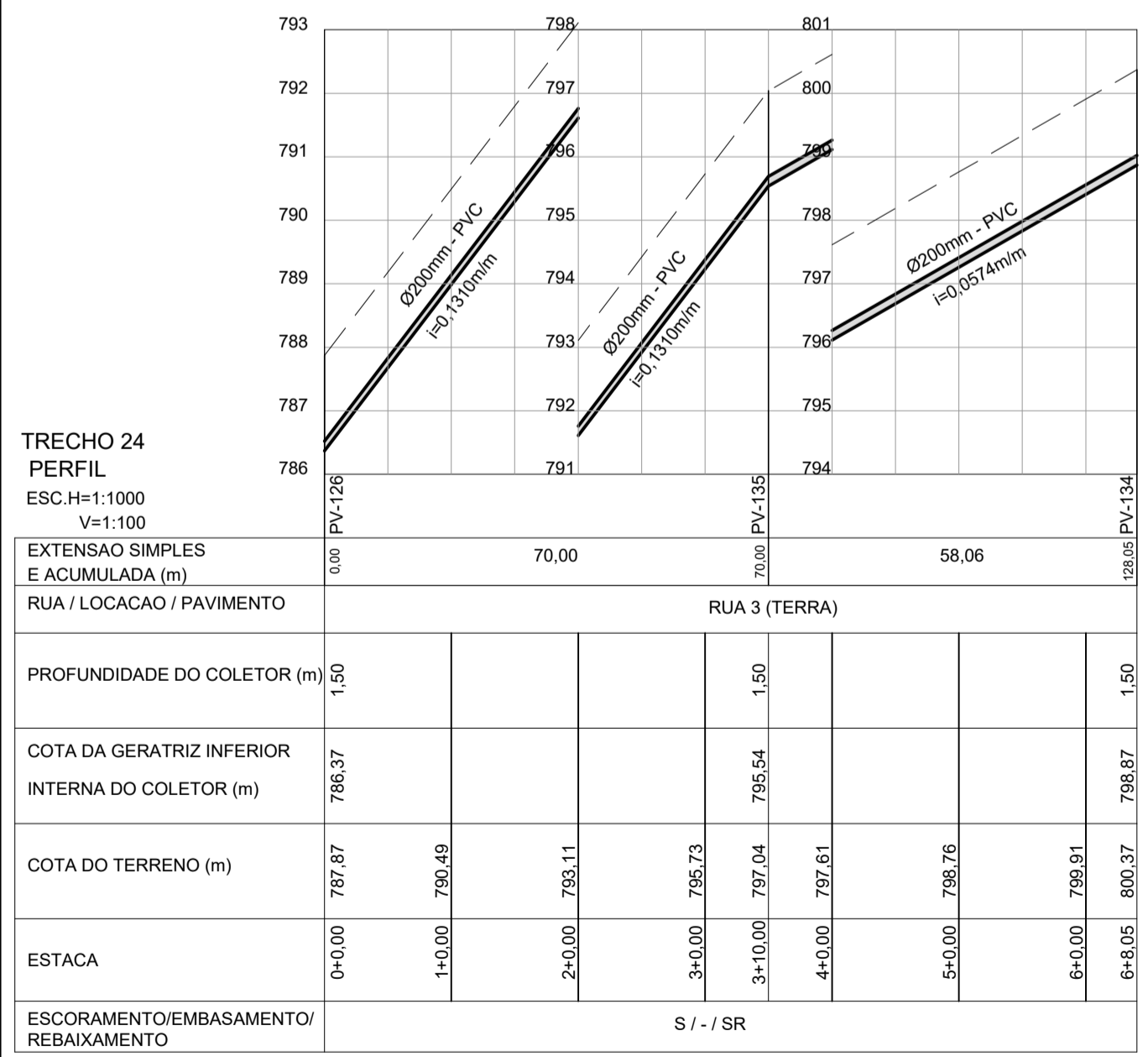
TRECHO 26 - PLANTA
ESC. 1:1000



TRECHO 26 - PLANTA
ESC. 1:1000



TRECHO 26 - PLANTA
ESC. 1:1000



Convenções:

PLANTA

- REDE COLETORA PROJETADA
- REDE COLETORA EXISTENTE
- REDE COLETORA EXISTENTE A DESATIVAR
- POÇO DE VISITA (PV) PROJETADO
- POÇO DE VISITA (PV) COM TUBO DE QUEDA
- POÇO DE VISITA (PV) COM DG

PERFIL

- COLETOR TRONCO PROJETADO
- COLETOR TRONCO EXISTENTE
- TERRENO
- GAP EXISTENTE
- TUBULAÇÃO DE ÁGUA
- TUBULAÇÃO DE ESGOTO
- TUBULAÇÃO DE GÁS

Revisões:

Nº	DESCRIÇÃO DA REVISÃO	DATA	ADEQUAÇÃO	RESP. TÉCNICO
0	EMISSÃO INICIAL	05/2020	ROBSON K.	HAMILTON F. SCHENKEL
1	ATENDIMENTO A COMENTÁRIOS	05/2020	ROBSON K.	HAMILTON F. SCHENKEL
2	REVISÃO DOS TRECHOS 22 E 23	10/2020	ACM	HAMILTON F. SCHENKEL
3	REVISÃO DOS TRECHOS 22 E 26	11/2020	ACM	HAMILTON F. SCHENKEL

Legenda:

Número do PV: PV-27 (786,22 / 5,58) (786,48 / 5,58)

Nome do Trecho: 13 (41,73) / 14 (41,74)

Declividade (m/m): 0,00500 / 0,00500

Diâmetro da tubulação (mm): 2600

Cota da Superfície: 786,22 / 5,58

Cota da Fundação: 786,48 / 5,58

OBSERVAÇÃO

"OS DANOS CAUSADOS ÀS INSTALAÇÕES SUBTERRÂNEAS SERÃO DE INTEIRA RESPONSABILIDADE DA EXECUTORA DAS OBRAS, INDEPENDENTE DA INTERFERÊNCIA CONSTATADA OU NÃO NOS DESENHOS DOS PROJETOS. TODAS AS INTERFERÊNCIAS DEVERÃO SER CONFIRMADAS JUNTO ÀS CONCESSIONÁRIAS POR OCASIÃO DA OBRA"

PROJETO EXECUTIVO - REDE COLETORA DE ESGOTO
BAIRRO SANTA FÉ - JUNDIAÍ / SP
PLANTA E PERFIL

CONTRATANTE: DAE S/A - ÁGUA E ESGOTO

EMPRESA CONTRATADA: TSENGE Engenharia S/S

COORDENADOR GERAL DO PROJETO: ANA BEATRIZ LIMA

RESPONSÁVEL TÉCNICO PROJETO: HAMILTON FERNANDO SCHENKEL

DESENVOLVIMENTO DO DESENHO: AUGUSTO C. A. MESQUITA

ARQUIVO ELETRÔNICO: DE-2897-20-E01-11_R3

DATA: ABRIL/2020

ESCALA: INDICADA

FOLHA Nº: 02/03