



DAE JUNDIÁ

Plano estratégico 2026-2036





Empresa e Equipe Contratada

Fundação Instituto de Administração

Dr. João Maurício Gama Boaventura

Coordenador Geral do Projeto

Dr. Edson Ricardo Barbero

Consultor Responsável Técnico

**Cauê Silva Camargo, Leila Kido, Kevin Barboza Santos, Flavia Pilan
Ferreira e Dr. Ronaldo de Oliveira Santos Jhunior**

Consultores

Lilian Maria Roberti Marastoni

Gestão Administrativa e Comercial

INTRODUÇÃO

A DAE Jundiá inicia o ciclo estratégico 2026–2036 a partir de uma trajetória marcada pela relevância pública, pela qualidade técnica de seus serviços e pelo compromisso com o desenvolvimento sustentável. Como empresa responsável por um serviço essencial à vida, à saúde, ao meio ambiente e ao desenvolvimento urbano, a DAE ocupa um papel central na construção do futuro de Jundiá. Sua atuação vai além da operação de sistemas de água e esgotamento sanitário: envolve cuidado com os recursos hídricos, responsabilidade com as pessoas, eficiência, capacidade de inovação e diálogo permanente com a sociedade. É nesse contexto que a empresa reafirma sua busca por excelência, preparando-se para responder aos desafios dos próximos anos com planejamento, integração e visão de longo prazo.

Um Plano Estratégico é um instrumento que orienta as escolhas de uma organização. Ele ajuda a responder, de forma clara e estruturada, perguntas fundamentais: quem somos, para onde queremos ir, quais prioridades devem guiar nossas decisões e como vamos transformar propósito em resultados concretos. Mais do que um documento formal, o plano deve ser compreendido como uma referência comum para orientar decisões, priorizar esforços, direcionar investimentos, aprimorar processos e fortalecer a cultura organizacional.

Esse planejamento também tem um papel importante para as pessoas que fazem a DAE acontecer todos os dias. Ao explicitar a direção estratégica da empresa, o plano permite que colaboradores e lideranças compreendam como suas atividades, rotinas e decisões contribuem para uma jornada maior. Com transparência e propósito, todos passam a enxergar sua participação em um movimento coletivo.

Ao mesmo tempo, o Plano Estratégico aproxima a DAE da sociedade. Ao apresentar de forma transparente seus compromissos para os próximos dez anos, a empresa fortalece a confiança com cidadãos, clientes, parceiros, órgãos públicos, instituições reguladoras e demais públicos com os quais se relaciona. O plano mostra que a DAE olha para o futuro com responsabilidade, reconhecendo a importância de preservar os recursos naturais, universalizar serviços com dignidade, melhorar continuamente sua eficiência e contribuir para uma Jundiá mais sustentável, resiliente e preparada para as próximas gerações

Assim, o Plano Estratégico DAE Jundiaí 2026–2036 nasce como uma bússola para orientar a próxima década. Ele traduz uma ambição clara: consolidar a DAE como referência nacional em saneamento sustentável, combinando excelência operacional, valorização das pessoas, inovação, responsabilidade ambiental e resultados consistentes para todos os públicos.

1. Nossa Essência

A essência de uma organização expressa aquilo que ela é, o que a move e o futuro que deseja construir. No caso da DAE Jundiaí, essa essência está traduzida em sua Missão e em sua Visão 2036. Veja abaixo.

Missão:



Promover saneamento com qualidade e eficiência, garantindo o acesso à água e ao esgotamento sanitário como base para a saúde, qualidade de vida, desenvolvimento econômico e sustentabilidade ambiental, com respeito a todas as pessoas e ao meio ambiente



A missão da DAE Jundiaí reafirma o saneamento como serviço essencial à vida, à saúde pública e ao desenvolvimento sustentável do município. Ao destacar qualidade e eficiência, a empresa expressa seu compromisso com a excelência na prestação dos serviços, a responsabilidade na gestão dos recursos e a entrega de soluções confiáveis à população.

Garantir acesso à água e ao esgotamento sanitário significa contribuir para uma cidade mais saudável e preparada para o futuro. Ao mesmo tempo, a missão reforça que esse compromisso deve caminhar junto com a preservação ambiental, o uso consciente da água e o respeito às pessoas.

Dessa forma, a missão orienta a atuação da DAE em sua relação com cidadãos, colaboradores, parceiros, fornecedores, órgãos públicos e demais instituições, sempre com responsabilidade, cuidado e compromisso com o interesse coletivo.

2. Como o Plano Foi Construído

O Plano Estratégico DAE Jundiá 2026–2036 foi construído a partir de um processo participativo, estruturado para combinar escuta, análise técnica, cocriação e validação institucional. A proposta foi elaborar uma estratégia que refletisse, ao mesmo tempo, a trajetória da DAE, os desafios do setor de saneamento e as expectativas da sociedade.

Ao longo do processo, foram realizados 12 workshops, com a participação de dezenas de profissionais da DAE, além da atuação do time de consultores da FIA, organização contratada para conduzir o processo¹. A construção do plano também contou com entrevistas com públicos externos, análises documentais e referências setoriais, permitindo ampliar a compreensão sobre o contexto da empresa, suas prioridades estratégicas e as tendências para o saneamento.

A primeira etapa foi marcada pela escuta. Esse momento teve como objetivo compreender o contexto da DAE, suas responsabilidades institucionais e as expectativas dos diferentes públicos com os quais a empresa se relaciona. A escuta envolveu lideranças, áreas técnicas e públicos externos, favorecendo uma visão ampla sobre o papel da DAE no desenvolvimento de Jundiá e sobre os caminhos possíveis para a próxima década.

Em seguida, o processo avançou para a cocriação. Por meio de workshops e discussões orientadas, os participantes contribuíram para a definição dos principais elementos do plano, como Missão, Visão, Valores e Mapa Estratégico. Essa etapa foi importante para que a estratégia não fosse construída de forma isolada, mas sim a partir do conhecimento acumulado pelas pessoas que vivenciam diariamente a operação.

Após os momentos de escuta e cocriação, iniciou-se a fase de consolidação. Nessa etapa, os insumos levantados foram organizados, analisados e transformados em diretrizes estratégicas. A equipe técnica sistematizou as contribuições recebidas, conectando ideias, prioridades e objetivos em uma narrativa integrada para o futuro da DAE. O resultado foi a construção de um plano capaz de traduzir diferentes perspectivas em uma direção comum.

¹A Fundação Instituto de Administração é uma organização criada em 1980 por docentes da Faculdade de Economia e Administração da Universidade de São Paulo. Trata-se de instituição reconhecida internacionalmente e com milhares de projetos desenvolvidos. A FIA possui inúmeras certificações nacionais e internacionais.

Por fim, o plano passou por um processo de validação, envolvendo revisões e contribuições das instâncias internas da DAE, incluindo superintendências, presidência e conselho de Administração. Dessa forma, o Plano Estratégico DAE Jundiaí 2026–2036 nasce como resultado de uma construção coletiva. Ele representa uma referência comum para orientar decisões, integrar esforços, mobilizar pessoas e fortalecer o compromisso da DAE com a excelência, a sustentabilidade, a inovação e a geração de valor público para Jundiaí.

3. Nossos Valores

Os valores da DAE Jundiaí representam os princípios que orientam sua forma de atuar, decidir e se relacionar com a sociedade. Eles traduzem a cultura desejada para a próxima década e funcionam como referência para que a estratégia seja vivida no cotidiano.

Sempre agir com Ética

A ética é a base da atuação da DAE. Significa agir com integridade, transparência, responsabilidade e respeito em todas as decisões, desde a gestão dos recursos até o relacionamento com clientes, colaboradores, fornecedores, órgãos públicos e sociedade.

A força de nossa gente

A DAE é feita por pessoas. Esse valor reconhece o papel essencial dos colaboradores que, todos os dias, sustentam a operação, o atendimento, a gestão e a evolução da empresa. Valorizar a força de nossa gente significa promover respeito, colaboração, segurança, desenvolvimento profissional e condições para que cada pessoa contribua com seu melhor para os resultados da organização.

Saneamento que inova e transforma

O saneamento transforma vidas, territórios e possibilidades de futuro. Para a DAE, inovar é buscar continuamente melhores formas de fazer, com uso inteligente de tecnologia. Esse valor expressa o compromisso com a melhoria contínua e com soluções que ampliem a qualidade dos serviços prestados à população.

Segurança é vida

A segurança é um princípio inegociável. Ela envolve prevenção, cuidado e gestão de riscos nas operações, nas obras, nos processos internos e nas relações de trabalho. Esse valor reforça que a proteção das pessoas - colaboradores, terceiros, clientes e cidadãos - deve orientar decisões e práticas.

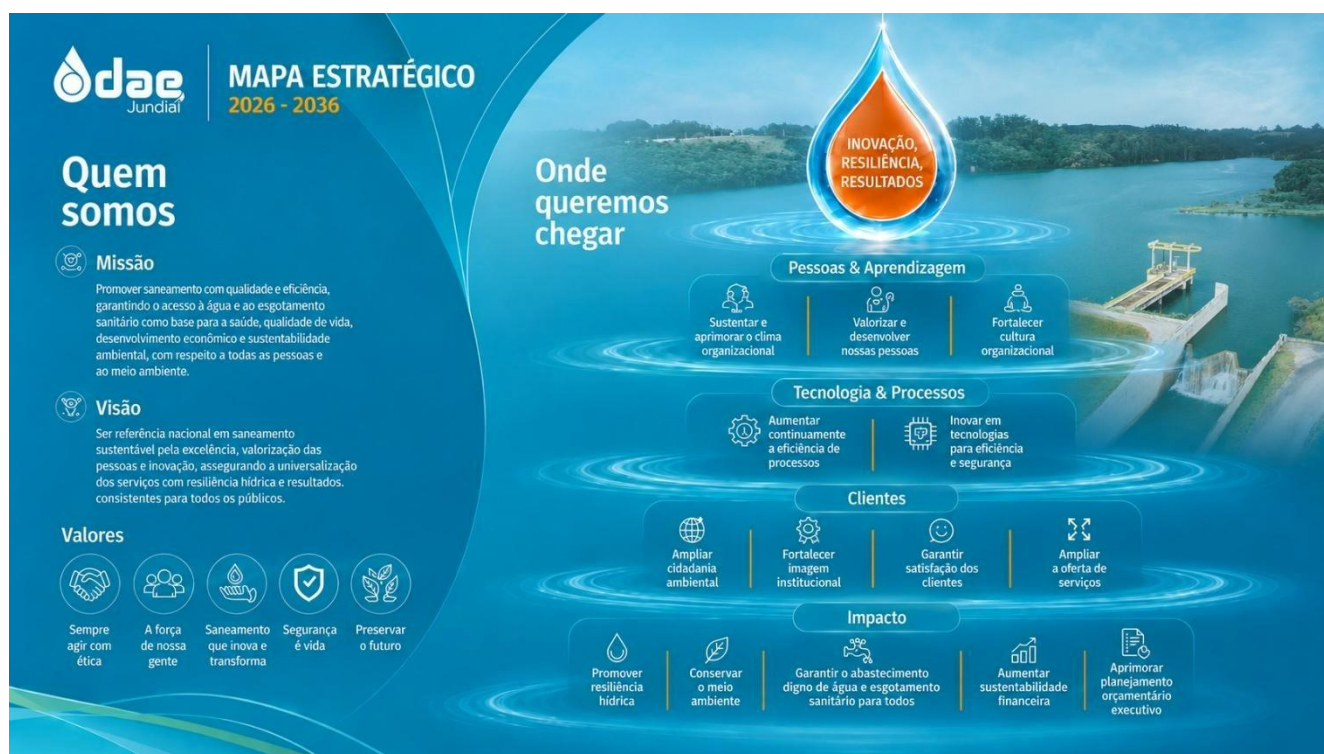
Preservar para o futuro

A atuação da DAE está diretamente ligada ao cuidado com a água, os mananciais e o meio ambiente. Preservar para o futuro significa proteger os recursos naturais, incentivar o uso consciente da água e fortalecer o compromisso com as próximas gerações. É um valor que conecta saneamento, sustentabilidade e responsabilidade com o desenvolvimento de Jundiaí.

Em conjunto, esses cinco valores expressam a identidade da DAE Jundiaí e sustentam sua jornada rumo a 2036: uma empresa ética, feita por pessoas, orientada à inovação, comprometida com a segurança e responsável pela preservação do futuro.

4. O Mapa Estratégico

O Mapa Estratégico da DAE Jundiá organiza, de forma visual, o caminho que a empresa pretende seguir entre 2026 e 2036. Ele conecta a essência institucional da DAE aos objetivos que orientarão decisões, projetos, investimentos e práticas de gestão ao longo da próxima década.



Na imagem do mapa, a estratégia converge para três palavras centrais: Inovação, Resiliência e Resultados. Esses elementos sintetizam a ambição da DAE para o futuro: inovar para melhorar continuamente, fortalecer sua capacidade de enfrentar desafios e entregar resultados consistentes para a sociedade, para o meio ambiente, para os colaboradores e para o desenvolvimento de Jundiá. Como nossa gota que bate na água, nossos compromissos emergem como ondas.

A dimensão **Pessoas & Aprendizagem** destaca que a estratégia só se torna realidade por meio das pessoas. Os objetivos de sustentar e aprimorar o clima organizacional, valorizar e desenvolver nossas pessoas e fortalecer a cultura organizacional reconhecem o papel central dos colaboradores na construção do futuro da DAE. Essa dimensão reforça a necessidade de desenvolver competências, fortalecer lideranças, promover colaboração e consolidar uma cultura alinhada aos valores da empresa.

A dimensão **Tecnologia & Processos** reúne os caminhos internos que permitirão à DAE ganhar eficiência, segurança e capacidade de execução. Os objetivos de aumentar continuamente a eficiência de processos e inovar em tecnologias para eficiência e segurança reforçam a importância da modernização, da melhoria contínua, do uso inteligente de dados, da adoção de novas soluções e da integração entre áreas. Essa dimensão é fundamental para que a empresa sustente serviços de qualidade em um contexto de demandas crescentes e desafios cada vez mais complexos.

A dimensão **Clientes** traduz a forma como a estratégia se materializa na relação da DAE com a população e demais públicos atendidos. Os objetivos de ampliar a cidadania ambiental, fortalecer a imagem institucional, garantir a satisfação dos clientes e ampliar a oferta de serviços mostram que a empresa busca fortalecer a confiança com a sociedade, aprimorar a experiência dos usuários, ampliar a transparência e contribuir para uma relação mais consciente entre cidadãos, saneamento e meio ambiente.

A base do mapa está na dimensão de nosso impactos. Eles representam o equilíbrio entre resultados ambientais, sociais e econômicos. Nessa dimensão, a DAE reafirma compromissos essenciais: promover resiliência hídrica, conservar o meio ambiente, garantir abastecimento digno de água e esgotamento sanitário para todos, aumentar a sustentabilidade financeira e aprimorar o planejamento orçamentário e executivo. Trata-se da base de geração de valor da empresa: cuidar da água, das pessoas, dos recursos financeiros e da capacidade de planejar o futuro com responsabilidade.

5. Nosso Propósito Final

O Plano Estratégico DAE Jundiaí 2026–2036 converge para um propósito maior: gerar impacto positivo, sustentável e duradouro para a sociedade. A imagem que representa esse propósito final traduz, de forma simbólica, a água como centro da vida. A gota d'água, os elementos naturais, a cidade ao fundo e os fluxos de água remetem à integração entre saneamento, meio ambiente, pessoas e desenvolvimento. Essa integração expressa o papel da DAE como uma empresa que não apenas presta serviços essenciais, mas também contribui para a qualidade de vida, a saúde pública, a preservação dos recursos naturais e a resiliência de Jundiaí diante dos desafios do futuro.

Ao olhar para 2036, a DAE Jundiaí assume o desafio de consolidar sua posição como referência nacional em saneamento sustentável. Essa jornada exige planejamento, integração, valorização das pessoas, uso inteligente da tecnologia, cuidado com os recursos hídricos e fortalecimento da relação com a sociedade.

Assim, o propósito final do Plano Estratégico é também um convite. Um convite para que colaboradores, parceiros, clientes e cidadãos reconheçam seu papel nessa construção coletiva. O futuro da DAE será construído por muitas mãos, com atitudes responsáveis e compromisso compartilhado com Jundiaí.

Com esse plano, a DAE reafirma que sua atuação vai além do presente. Cada ação realizada hoje - cada obra, cada processo aprimorado, cada tecnologia incorporada, cada colaborador valorizado, cada manancial protegido e cada cidadão atendido - ajuda a construir uma cidade mais preparada, justa e resiliente. Esse é o legado que orienta a próxima década: **água para a vida, saneamento para todos e compromisso permanente com o futuro.**

REFERÊNCIAS

<https://www.yorkshirewater.com/media/5ycfij0g/innovation-operating-model-may-2020.pdf>

https://www.stwater.co.uk/content/dam/stw/about_us/pr24/sve16-annex-4c-innovation.pdf
https://www.unitedutilities.com/globalassets/z_corporate-site/pr24/supplementary-documents/uuw49r.pdf

<https://sustentabilidade.brkambiental.com.br/themes/brk/pdf/Relatorio-ESG-2021.pdf>
<https://saneparstartups.com.br/> <https://saneparstartups.com.br/edital/>
<https://www.cagece.com.br/comunicacao/noticias/cagece-e-senai-ceara-lancam-chamada-publica-para-solucoes-inovadoras-na-area-de-tratamento-de-agua-cagece-oficial/>
<https://www.unitedutilities.com/corporate/about-us/innovation/innovation-lab/>
<https://www.sydneywater.com.au/content/dam/sydneywater/documents/innovation-research-and-%20deployment-plan.pdf>

<https://hub.copasa.com.br/solucoes-inovadoras/>

<https://www.aguasdigitaiscompesa.com.br/wp-content/uploads/2022/05/EDITAL-LE-001-2022.pdf> <https://pncp.gov.br/pncp-api/v1/orgaos/01409580000138/compras/2026/69/arquivos/1>
<https://www.gov.br/agu/pt-br/assuntos-1/labori/minutas/modelo-edital-cpsi-sem-notas-explicativas-26-fev-2025-versao-final.docx>

<https://www.ofwat.gov.uk/wp-content/uploads/2024/07/Ofwat-Innovation-Fund-Annual-report-2024.pdf> <https://waterinnovation.challenges.org/insights/>

<https://thewatercouncil.com/programs/pilot-project/>

<https://www.imagineh2o.org/urban-water-challenge/>

EQUIPE FIA



JOÃO MAURÍCIO
Líder do projeto

À frente do projeto como um todo está o professor **João Maurício Gama Boaventura**. Professor Titular da FEA-USP, é um dos mais reconhecidos especialistas internacionais em Estratégia Organizacional e Gestão de Stakeholders, com passagem como professor visitante pelas universidades de Glasgow, Virginia e Loyola Chicago. É Doutor e Mestre em Administração, Administrador e Contador, e ocupa atualmente posições estratégicas como Diretor Geral do Codage (principal órgão de gestão da USP), Membro do Conselho de Administração da FIA. Sua experiência executiva em cargos C-Level e como consultor em estratégia reforça sua capacidade de conduzir projetos de grande impacto institucional.



EDSON BARBERO
Coordenador técnico

A coordenação técnica está sob responsabilidade do professor **Edson Barbero**, Doutor e Mestre em Administração pela USP e Engenheiro de Produção também pela USP. Barbero é um dos nomes mais premiados do país no ensino de MBA do Brasil, com mais de 50 reconhecimentos como melhor docente. É Global Visiting Faculty do Instituto Tecnológico de Monterrey (México), principal escola de negócios do México. Sua carreira como consultor soma mais de duas décadas com projetos para empresas como Microsoft, Samsung, Dell, Google, Banco Itaú, IFS, startups e entes públicos, como a Prefeitura de Piracicaba. Também atua em conselhos, como o Conselho de Curadores da FECAP e o Conselho Consultivo do INEP, órgão público com orçamento superior a R\$1 bilhão



LEILA KIDO
Consultora sênior de cultura organizacional

No eixo de Cultura Organizacional, a consultora sênior **Leila Kido** traz 30 anos de trajetória executiva em empresas como BankBoston, Banco Itaú e Natura, com foco em Recursos Humanos, Desenvolvimento Organizacional e Qualidade das Relações com Stakeholders. Leila liderou frentes de gestão de desempenho, carreira e sucessão, cultura e ouvidoria, sempre voltadas à transformação organizacional. É graduada pela FEA-USP, com MBA pela Boston School, formação em Psicanálise e especialização em Psicologia Social. Sua experiência interdisciplinar oferece uma visão rara sobre cultura, comportamento e sustentabilidade organizacional

EQUIPE FIA



FLAVIA VASSERE

Consultora sênior em RH

A consultora sênior Flávia Pilan Vassere traz ao projeto da DAE uma trajetória de mais de 30 anos de atuação estratégica em Recursos Humanos, com passagens por organizações de referência como Natura, Hospital Albert Einstein, Banco BV e Credicard. Reconhecida por sua habilidade em liderar processos de transformação organizacional, Flávia atuou em posições de direção com foco em inovação, cultura, desenvolvimento de lideranças e implantação de metodologias ágeis. Sua experiência inclui a liderança de áreas como Cultura, Diversidade, Educação Corporativa, Comunicação Interna e Gestão da Mudança, com atuação nacional e regional (Latam). Na Natura, foi diretora de RH da fintech Natura Pay e responsável por implementar a estratégia de pessoas alinhada ao crescimento e inovação do negócio. No Einstein, estruturou a Universidade de Saúde e fortaleceu políticas de gestão de pessoas em ambiente hospitalar de alta complexidade.



RONALDO OLIVEIRA

Professor da FIA

Com foco em estratégia e análise organizacional, o consultor **Ronaldo Oliveira** atua como professor da FIA e FEA-USP. É Doutor em Administração pela FEA-USP e Mestre pela UFPR, com experiência internacional como pesquisador visitante na University of New Mexico (EUA). Combina solidez teórica com atuação prática em projetos estratégicos.



CAUÊ CAMARGO

Consultor sênior de indicadores e inteligência de dados

Já na frente de indicadores e inteligência de dados, o consultor sênior **Cauê Camargo** aporta mais de uma década de experiência em inovação estratégica, transformação organizacional e gestão de produtos, com passagens por grandes empresas dos setores de agronegócio, Telecom e fintech. É mentor de startups, especialista em metodologias como Scrum, OKRs e Design Thinking. É formado em Administração pela FEA-USP, com especialização na UC Berkeley-Haas School of Business e Mestrado Profissional em Empreendedorismo (MPE) da FEA-USP.